

WELLMA

**FEEL
INFINERGIZED**



**WALK ON THE
SAFE SIDE**
ELTEN.COM

ELTEN



WELLMA ::::



DÄMPFUNGSTECHNOLOGIE DER NEUZEIT

CUSHIONING TECHNOLOGY OF A NEW ERA

Die sportlichen und leichten Modelle der WELLMAXX Serie von ELTEN vereinen herausragenden Komfort und moderne Optik. Der Sohlenkern aus dem innovativen Material Infinergy® von BASF sorgt beim Träger für ein völlig neues Laufgefühl. Beim Laufen gibt die Zwischensohle mehr als die Hälfte der aufgewendeten Energie an den Träger zurück, schont die Gelenke und lässt die Füße deutlich langsamer ermüden.

Die verschiedenen Sohlenfenster dienen nicht nur der Optik der Schuhe. Um das volle Rückstellvermögen entfalten zu können, benötigt das expandierte thermoplastische Polyurethan (eTPU) ausreichend Platz zum Ausdehnen und Arbeiten. Nur so kann die aufgewendete Energie an den Träger zurückgegeben und die bestmögliche Dämpfung erreicht werden.

The sporty and light styles of the ELTEN WELLMAXX series combine excellent comfort with modern design. An entirely new walking sensation is offered through the unique sole core, which is made of BASF's innovative Infinergy® material. The midsole returns more than half of the used energy to the wearer during walking, protecting the joints and preventing feet fatigue.

The different sole windows do not only exist for design purposes. In order to make use of its full rebound capability, the expanded thermoplastic polyurethane (eTPU) Infinergy® material needs sufficient space for expanding and working. This is the only way to return the used energy to the wearer and to achieve the best possible cushioning.

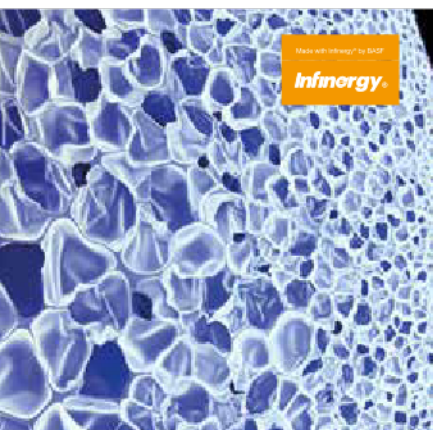
TECHNOLOGY



DÄMPFUNG AUF HÖCHSTER STUFE CUSHIONING AT THE HIGHEST LEVEL

Das haben Sie sich im Job verdient: ELTEN Sicherheitsschuhe der neuesten Generation. Kennzeichen: Komfortable Dämpfung beim Tritt auf harte Böden, Energierückgewinnung beim Laufen, Schonung der Bänder und Gelenke. Mit Zwischensohlen aus Infinergy® von BASF fällt das Arbeiten leichter.

You deserve to have the next generation of ELTEN Safety shoes in your job. Characteristics: Comfortable for working on hard floors, energy recovery while walking, protection of the ligaments and joints. Working is much easier with the Infinergy® midsoles from BASF.



ELASTISCH WIE GUMMI, ABER FEDERND LEICHT

AS ELASTIC AS RUBBER, BUT LIGHTER

- Weltweit erstes expandiertes thermoplastisches Polyurethan (eTPU)
- Verbindet die Eigenschaften von TPU mit den Vorteilen von Schaumstoffen
- The world's first expanded thermoplastic polyurethane (e-TPU)
- Combines the properties of TPU with the advantages of foams

MERKMALE VON INFINERGY®

- Geringe Dichte
- Hohe Elastizität
- Sehr gutes Rückstellvermögen
- Hohe Abriebfestigkeit
- Hohe Dauerbelastbarkeit in breitem Temperaturfenster (-20 bis über +120 °C)

KEY FEATURES OF INFINERGY®

- Low density
- High elasticity
- Outstanding resilience
- High abrasion resistance
- Good long-term durability in a wide temperature range (-20 to over +120 °C)

NEUES LAUFGEFÜHL MIT INFINERGY® VON BASF

NEW WAY OF WALKING WITH INFINERGY® BY BASF

Infinergy®
Made with
Infinergy®
by BASF

Dank dem revolutionären Sohlenkern aus dem innovativen, expandierten thermoplastischen Polyurethan Infinergy® erfahren Sie ein völlig neues Laufgefühl.

Thanks to the revolutionary sole core made of the innovative, expanded thermoplastic polyurethane Infinergy®, you will experience a completely new walking sensation.

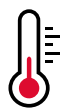


EFFEKTIVITÄT

Bei jedem Schritt nimmt Infinergy® enorm viel Energie auf.

EFFICIENCY

With every step Infinergy® absorbs enormous amounts of energy.



TEMPERATURBESTÄNDIGKEIT

Infinergy® behält volle Funktionsfähigkeit bei Klimabedingungen zwischen -20 und +120 °C.

TEMPERATURE RESISTANCE

Infinergy® keeps its full functionality in a wide temperature range from -20 to +120 °C.



GELENKSCHONUNG

Durch die hervorragenden Dämpfungseigenschaften von Infinergy® werden dauerhaft die Gelenke geschont.

PROTECTION OF THE JOINTS

The outstanding cushioning characteristics of Infinergy® steadily prevent the joints from damage.



SPRUNGKRAFT

Infinergy® gibt weit mehr Energie und Schwung an den Träger zurück als herkömmliche Materialien.

BOUNCE

Infinergy® returns a lot more energy and drive to the wearer than conventional materials.



LANGLEBIGKEIT

Infinergy® bleibt dauerhaft elastisch und springt immer wieder in die Ursprungsform zurück.

DURABILITY

Infinergy® stays durably elastic and always bounces back into its original shape.



WOHLGEFÜHL

Die Füße des Trägers bleiben mit Infinergy® länger fit. Sie ermüden weit weniger schnell.

WELLNESS

The wearer's feet remain fitter with Infinergy®. Furthermore, they tire less quickly.

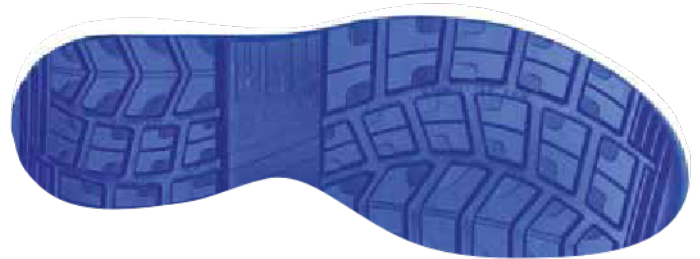
SOHLE WELLMAXX SAFETY GRIP

OUTSOLE WELLMAXX SAFETY GRIP

SICHER + MAXXIMALE POWER = XXSG!

SAFETY + MAXXIMUM POWER = XXSG!

- **ZWEISCHICHTENSOHLE** WELLMAXX SAFETY GRIP
- **LAUF SOHLE** PU (Polyurethan), hitzebeständig bis ca. 130 °C, öl- und kraftstoffbeständig, besonders abriebfest
- **PROFILTIEFE** 6,0 mm
- **ZWISCHENSOHLE** PU (Polyurethan), Sohlenkern aus Infinergy® von BASF
- **DOUBLE-DENSITY SOLE** WELLMAXX SAFETY GRIP
- **OUTSOLE** PU (Polyurethan), heat-resistant up to approx. 130 °C, oil and fuel resistant, particularly abrasion-resistant
- **PROFILE DEPTH** 6,0 mm
- **MIDSOLE** PU (Polyurethane), sole core made of Infinergy® by BASF



STEFANO XXSG BLACK-BLUE LOW ESD S3

STEFANO XXSG BLACK-BLUE MID ESD S3



Rindleder; Atmungsaktives Textilfutter; Geschlossene, gepolsterte Lasche; Stahlkappe; Ganzflächige Einlegesohle ARTISAN ESD; Metallfreier Durchtrittschutz; PU/PU Sohle WELLMAXX SAFETY GRIP; PU-Spitzenschutz; Sohlenkern aus Infinergy® von BASF

Cowhide leather; Fabric lining for natural ventilation; Full, padded bellows tongue; Steel toe cap; Full-length inlay sole ARTISAN ESD; Non-metallic, penetration-resistant midsole; PU/PU sole WELLMAXX SAFETY GRIP; PU toe protection; Sole core made of Infinergy® by BASF



Norm Norm: EN ISO 20345 S3 SRC, Form A

Art.Nr. Art.No.: 728701

Größen Sizes: 36 - 48

Rindleder; Atmungsaktives Textilfutter; Geschlossene, gepolsterte Lasche; Stahlkappe; Ganzflächige Einlegesohle ARTISAN ESD; Metallfreier Durchtrittschutz; PU/PU Sohle WELLMAXX SAFETY GRIP; PU-Spitzenschutz; Sohlenkern aus Infinergy® von BASF

Cowhide leather; Fabric lining for natural ventilation; Full, padded bellows tongue; Steel toe cap; Full-length inlay sole ARTISAN ESD; Non-metallic, penetration-resistant midsole; PU/PU sole WELLMAXX SAFETY GRIP; PU toe protection; Sole core made of Infinergy® by BASF



Norm Norm: EN ISO 20345 S3 SRC, Form B

Art.Nr. Art.No.: 768701

Größen Sizes: 36 - 48

STEFANO XXSG BOA® BLACK-BLUE LOW ESD S3



BOA® Fit system



Rindleder; BOA® Fit System; Atmungsaktives Textilfutter; Geschlossene, gepolsterte Lasche; Stahlkappe; Ganzflächige Einlegesohle ARTISAN ESD; Metallfreier Durchtrittschutz; PU/PU Sohle WELLMAXX SAFETY GRIP; PU-Spitzenschutz; Sohlenkern aus Infinergy® von BASF

Cowhide leather; BOA® Fit System; Fabric lining for natural ventilation; Full, padded bellows tongue; Steel toe cap; Full-length inlay sole ARTISAN ESD; Non-metallic, penetration-resistant midsole; PU/PU sole WELLMAXX SAFETY GRIP; PU toe protection; Sole core made of Infinergy® by BASF

Norm Norm: EN ISO 20345 S3 SRC, Form A

Art.Nr. Art.No.: 728741

Größen Sizes: 36 - 48



STEFANO XXSG BOA® BLACK-BLUE MID ESD S3



BOA® Fit system



Rindleder; BOA® Fit System; Atmungsaktives Textilfutter; Geschlossene, gepolsterte Lasche; Stahlkappe; Ganzflächige Einlegesohle ARTISAN ESD; Metallfreier Durchtrittschutz; PU/PU Sohle WELLMAXX SAFETY GRIP; PU-Spitzenschutz; Sohlenkern aus Infinergy® von BASF

Cowhide leather; BOA® Fit System; Fabric lining for natural ventilation; Full, padded bellows tongue; Steel toe cap; Full-length inlay sole ARTISAN ESD; Non-metallic, penetration-resistant midsole; PU/PU sole WELLMAXX SAFETY GRIP; PU toe protection; Sole core made of Infinergy® by BASF

Norm Norm: EN ISO 20345 S3 SRC, Form B

Art.Nr. Art.No.: 768741

Größen Sizes: 36 - 48



STEFANO XXSG BOA® GTX BLACK-BLUE LOW ESD S3



BOA® Fit System



Hydrophobiertes Rindleder; BOA® Fit System; GORE-TEX Performance Comfort Footwear; Geschlossene, gepolsterte Lasche; Stahlkappe; Ganzflächige Einlegesohle ARTISAN ESD; Metallfreier Durchtrittschutz; PU/PU Sohle WELLMAXX SAFETY GRIP; PU-Spitzenschutz; Sohlenkern aus Infinergy® von BASF

Hydrophobized cowhide leather; BOA® Fit System; GORE-TEX Performance Comfort Footwear; Full, padded bellows tongue; Steel toe cap; Full-length inlay sole ARTISAN ESD; Non-metallic, penetration-resistant midsole; PU/PU sole WELLMAXX SAFETY GRIP; PU toe protection; Sole core made of Infinergy® by BASF

Norm Norm: EN ISO 20345 S3 CI/SRC, Form A

Art.Nr. Art.No.: 728751

Größen Sizes: 36 - 48



STEFANO XXSG BOA® GTX BLACK-BLUE MID ESD S3 CI



BOA® Fit system



Rindleder; BOA® Fit System; GORE-TEX Performance Comfort Footwear; Geschlossene, gepolsterte Lasche; Stahlkappe; Ganzflächige Einlegesohle ARTISAN ESD; Metallfreier Durchtrittschutz; PU/PU Sohle WELLMAXX SAFETY GRIP; PU-Spitzenschutz; Sohlenkern aus Infinergy® von BASF

Cowhide leather; BOA® Fit System; GORE-TEX Performance Comfort Footwear; Full, padded bellows tongue; Steel toe cap; Full-length inlay sole ARTISAN ESD; Non-metallic, penetration-resistant midsole; PU/PU sole WELLMAXX SAFETY GRIP; PU toe protection; Sole core made of Infinergy® by BASF

Norm Norm: EN ISO 20345 S3 CI/SRC, Form B

Art.Nr. Art.No.: 768751

Größen Sizes: 36 - 48



LEONARDO XXSG BLACK-BLUE LOW ESD S3



Rindleder; Atmungsaktives Textilfutter; Geschlossene, gepolsterte Lasche; Stahlkappe; Ganzflächige Einlegesohle ARTISAN ESD; Metallfreier Durchtrittschutz; PU/PU Sohle WELLMAXX SAFETY GRIP; PU-Spitzenschutz; Sohlenkern aus Infinergy® von BASF

Cowhide leather; Fabric lining for natural ventilation; Full, padded bellows tongue; Steel toe cap; Full-length inlay sole ARTISAN ESD; Non-metallic, penetration-resistant midsole; PU/PU sole WELLMAXX SAFETY GRIP; PU toe protection; Sole core made of Infinergy® by BASF

Norm Norm: EN ISO 20345 S3 SRC, Form A

Art.Nr. Art.No.: 728711

Größen Sizes: 36 - 48



LEONARDO XXSG BLACK-BLUE MID ESD S3



Rindleder; Atmungsaktives Textilfutter; Geschlossene, gepolsterte Lasche; Stahlkappe; Ganzflächige Einlegesohle ARTISAN ESD; Metallfreier Durchtrittschutz; PU/PU Sohle WELLMAXX SAFETY GRIP; PU-Spitzenschutz; Sohlenkern aus Infinergy® von BASF

Cowhide leather; Fabric lining for natural ventilation; Full, padded bellows tongue; Steel toe cap; Full-length inlay sole ARTISAN ESD; Non-metallic, penetration-resistant midsole; PU/PU sole WELLMAXX SAFETY GRIP; PU toe protection; Sole core made of Infinergy® by BASF

Norm Norm: EN ISO 20345 S3 SRC, Form B

Art.Nr. Art.No.: 768711

Größen Sizes: 36 - 48



ALBERTO XXSG ESD S3S CI



MIT RECYCLING-ANTEILEN



With recycled content

Rindleder/Hydrophobiertes Textilmaterial; Reißverschluss; Winterfutter; Stahlkappe; Ganzflächige Einlegesohle ARTISAN ESD Level 2; Metallfreier Durchtrittschutz mit Anteilen aus recycelten Materialien; PU/PU Sohle WELLMAXX SAFETY GRIP; PU-Spitzenschutz; Sohlenkern aus Infinergy® von BASF

Cowhide leather/Hydrophobized textile material; Zipper; Winter lining; Steel toe cap; Full-length inlay sole ARTISAN ESD Level 2; Non-metallic, penetration-resistant midsole with recycled material content; PU/PU sole WELLMAXX SAFETY GRIP; PU toe protection; Sole core made of Infinergy® by BASF

Norm Norm: EN ISO 20345 S3S FO/SR/LG/CI, Form C

Art.Nr. Art.No.: 788731

Größen Sizes: 36 - 48



PAOLO XXSG GTX BLACK MID ESD S3S WR CI



ATMUNGSAKTIV & WASSERDICHT



Breathable & waterproof

Hydrophobiertes Nubukleder; GORE-TEX Performance Comfort Footwear; Geschlossene, gepolsterte Lasche; Stahlkappe; Ganzflächige Einlegesohle ARTISAN ESD Level 2; Metallfreier Durchtrittschutz; PU/PU Sohle WELLMAXX SAFETY GRIP; PU-Spitzenschutz; Sohlenkern aus Infinergy® von BASF

Hydrophobized nubuck leather; GORE-TEX Performance Comfort Footwear; Full, padded bellows tongue; Steel toe cap; Full-length inlay sole ARTISAN ESD Level 2; Non-metallic, penetration-resistant midsole; PU/PU sole WELLMAXX SAFETY GRIP; PU toe protection; Sole core made of Infinergy® by BASF

Norm Norm: EN ISO 20345 S3S WR/FO/SR/LG/CI, Form B

Art.Nr. Art.No.: 768791

Größen Sizes: 36 - 48



FRANCESCO XXSG BLACK LOW ESD S3



Rindleder; Atmungsaktives Textilfutter; Geschlossene, gepolsterte Lasche; Stahlkappe; Ganzflächige Einlegesohle ARTISAN ESD; Metallfreier Durchtrittschutz; PU/PU Sohle WELLMAXX SAFETY GRIP; PU-Spitzenschutz; Sohlenkern aus Infenergy® von BASF

Cowhide leather; Fabric lining for natural ventilation; Full, padded bellows tongue; Steel toe cap; Full-length inlay sole ARTISAN ESD; Non-metallic, penetration-resistant midsole; PU/PU sole WELLMAXX SAFETY GRIP; PU toe protection; Sole core made of Infenergy® by BASF

Norm Norm: EN ISO 20345 S3 SRC, Form A

Art.Nr. Art.No.: 728721

Größen Sizes: 36 - 48



FRANCESCO XXSG BLACK MID ESD S3



Rindleder; Atmungsaktives Textilfutter; Geschlossene, gepolsterte Lasche; Stahlkappe; Ganzflächige Einlegesohle ARTISAN ESD; Metallfreier Durchtrittschutz; PU/PU Sohle WELLMAXX SAFETY GRIP; PU-Spitzenschutz; Sohlenkern aus Infenergy® von BASF

Cowhide leather; Fabric lining for natural ventilation; Full, padded bellows tongue; Steel toe cap; Full-length inlay sole ARTISAN ESD; Non-metallic, penetration-resistant midsole; PU/PU sole WELLMAXX SAFETY GRIP; PU toe protection; Sole core made of Infenergy® by BASF

Norm Norm: EN ISO 20345 S3 SRC, Form B

Art.Nr. Art.No.: 768721

Größen Sizes: 36 - 48



FRANCESCO XXSG GTX BLACK LOW ESD S3 CI



Breathable & waterproof

Hydrophobisiertes Rindleder; Atmungsaktives Textilfutter; Geschlossene, gepolsterte Lasche; Stahlkappe; Ganzflächige Einlegesohle ARTISAN ESD; Metallfreier Durchtrittschutz; PU/PU Sohle WELLMAXX SAFETY GRIP; PU-Spitzenschutz; Sohlenkern aus Infenergy® von BASF

Hydrophobized cowhide leather; Fabric lining for natural ventilation; Full, padded bellows tongue; Steel toe cap; Full-length inlay sole ARTISAN ESD; Non-metallic, penetration-resistant midsole; PU/PU sole WELLMAXX SAFETY GRIP; PU toe protection; Sole core made of Infenergy® by BASF

Norm Norm: EN ISO 20345 S3 CI/SRC, Form A

Art.Nr. Art.No.: 728731

Größen Sizes: 36 - 48



FRANCESCO XXSG GTX BLACK MID ESD S3 CI



Breathable & waterproof

Hydrophobisiertes Rindleder; Atmungsaktives Textilfutter; Geschlossene, gepolsterte Lasche; Stahlkappe; Ganzflächige Einlegesohle ARTISAN ESD; Metallfreier Durchtrittschutz; PU/PU Sohle WELLMAXX SAFETY GRIP; PU-Spitzenschutz; Sohlenkern aus Infenergy® von BASF

Hydrophobized cowhide leather; Fabric lining for natural ventilation; Full, padded bellows tongue; Steel toe cap; Full-length inlay sole ARTISAN ESD; Non-metallic, penetration-resistant midsole; PU/PU sole WELLMAXX SAFETY GRIP; PU toe protection; Sole core made of Infenergy® by BASF

Norm Norm: EN ISO 20345 S3 CI/SRC, Form B

Art.Nr. Art.No.: 768731

Größen Sizes: 36 - 48



SOHLE WELLMAXX GRIP

OUTSOLE WELLMAXX GRIP

TOLLER GRIP + BESTE DÄMPFUNG: DAS IST WELLMAXX GRIP

GREAT GRIP + EXCELLENT CUSHIONING: THAT'S WELLMAXX GRIP

- **ZWEISCHICHTENSOHLE** WELLMAXX GRIP
- **LAUFSoHLE** GUMMI, hitzebeständig bis ca. 200 °C, öl- und kraftstoffbeständig, besonders abriebfest
- **PROFILTIEFE** 4,0 mm
- **ZWISCHENSOHLE** PU (Polyurethan), Sohlenkern aus Infinergy® von BASF
- **DOUBLE-DENSITY SOLE** WELLMAXX GRIP
- **OUTSOLE** Rubber, heat resistant up to approx. 200 °C, oil and fuel resistant, extremely abrasion-resistant
- **PROFILE DEPTH** 4,0 mm
- **MIDSOLE** PU (Polyurethane), sole core made of Infinergy® by BASF



TERENCE XXG BLACK LOW ESD S3 HI



Rindleder; Atmungsaktives Textilfutter; Geschlossene, gepolsterte Lasche; Kunststoffkappe; Ganzflächige Einlegesohle ESD PRO black; Metallfreier Durchtrittschutz; GUMMI/PU Sohle WELLMAXX GRIP; Sohlenkern aus Infinergy® von BASF

Cowhide leather; Fabric lining for natural ventilation; Full, padded bellows tongue; Composite toe cap; Full-length inlay sole ESD PRO black; Non-metallic, penetration-resistant midsole; RUBBER/PU sole WELLMAXX GRIP; Sole core made of Infinergy® by BASF

Norm Norm: EN ISO 20345 S3 HI/HRO/SRC, Form A

Art.Nr. Art.No.: 728631

Größen Sizes: 39 - 48



TERENCE XXG BLACK MID ESD S3 HI



Rindleder; Atmungsaktives Textilfutter; Geschlossene, gepolsterte Lasche; Kunststoffkappe; Ganzflächige Einlegesohle ESD PRO black; Metallfreier Durchtrittschutz; GUMMI/PU Sohle WELLMAXX GRIP; Sohlenkern aus Infinergy® von BASF

Cowhide leather; Fabric lining for natural ventilation; Full, padded bellows tongue; Composite toe cap; Full-length inlay sole ESD PRO black; Non-metallic, penetration-resistant midsole; RUBBER/PU sole WELLMAXX GRIP; Sole core made of Infinergy® by BASF

Norm Norm: EN ISO 20345 S3 HI/HRO/SRC, Form B

Art.Nr. Art.No.: 768631

Größen Sizes: 39 - 48



TERENCE XXG PRO BOA® BLACK LOW ESD S3 HI



BOA® FIT SYSTEM

BOA® Fit system



Rindleder; BOA® Fit System; Atmungsaktives Textilfutter; Geschlossene, gepolsterte Lasche; Kunststoffkappe; Ganzflächige Einlegesohle ESD PRO black; Metallfreier Durchtrittschutz; GUMMI/PU Sohle WELLMAXX GRIP; TPU Überkappe; Sohlenkern aus Infinergy® von BASF

Cowhide leather; BOA® Fit System; Fabric lining for natural ventilation; Full, padded bellows tongue; Composite toe cap; Full-length inlay sole ESD PRO black; Non-metallic, penetration-resistant midsole; RUBBER/PU sole WELLMAXX GRIP; TPU scuff cap; Sole core made of Infinergy® by BASF

Norm Norm: EN ISO 20345 S3 HI/HRO/SRC, Form A

Art.Nr. Art.No.: 728641

Größen Sizes: 39 - 48



TERENCE XXG PRO BOA® BLACK MID ESD S3 HI



BOA® FIT SYSTEM

BOA® Fit system



Rindleder; BOA® Fit System; Atmungsaktives Textilfutter; Geschlossene, gepolsterte Lasche; Kunststoffkappe; Ganzflächige Einlegesohle ESD PRO black; Metallfreier Durchtrittschutz; GUMMI/PU Sohle WELLMAXX GRIP; TPU Überkappe; Sohlenkern aus Infinergy® von BASF

Cowhide leather; BOA® Fit System; Fabric lining for natural ventilation; Full, padded bellows tongue; Composite toe cap; Full-length inlay sole ESD PRO black; Non-metallic, penetration-resistant midsole; RUBBER/PU sole WELLMAXX GRIP; TPU scuff cap; Sole core made of Infinergy® by BASF

Norm Norm: EN ISO 20345 S3 HI/HRO/SRC, Form B

Art.Nr. Art.No.: 768641

Größen Sizes: 39 - 48



TERENCE XXG PRO GTX BLACK LOW ESD S3 HI CI



**ATMUNGSAKTIV
& WASSERDICHT**

Breathable & waterproof



Rindleder; GORE-TEX Performance Comfort Footwear; Geschlossene, gepolsterte Lasche; Kunststoffkappe; Ganzflächige Einlegesohle ESD PRO black; Metallfreier Durchtrittschutz; GUMMI/PU Sohle WELLMAXX GRIP; TPU Überkappe; Sohlenkern aus Infinergy® von BASF

Cowhide leather; GORE-TEX Performance Comfort Footwear; Full, padded bellows tongue; Composite toe cap; Full-length inlay sole ESD PRO black; Non-metallic, penetration-resistant midsole; RUBBER/PU sole WELLMAXX GRIP; TPU scuff cap; Sole core made of Infinergy® by BASF

Norm Norm: EN ISO 20345 S3 HI/CI/HRO/SRC, Form A

Art.Nr. Art.No.: 728651

Größen Sizes: 39 - 48



TERENCE XXG PRO GTX BLACK MID ESD S3 HI CI



**ATMUNGSAKTIV
& WASSERDICHT**

Breathable & waterproof



Rindleder; GORE-TEX Performance Comfort Footwear; Geschlossene, gepolsterte Lasche; Kunststoffkappe; Ganzflächige Einlegesohle ESD PRO black; Metallfreier Durchtrittschutz; GUMMI/PU Sohle WELLMAXX GRIP; TPU Überkappe; Sohlenkern aus Infinergy® von BASF

Cowhide leather; GORE-TEX Performance Comfort Footwear; Full, padded bellows tongue; Composite toe cap; Full-length inlay sole ESD PRO black; Non-metallic, penetration-resistant midsole; RUBBER/PU sole WELLMAXX GRIP; TPU scuff cap; Sole core made of Infinergy® by BASF

Norm Norm: EN ISO 20345 S3 HI/CI/HRO/SRC, Form B

Art.Nr. Art.No.: 768651

Größen Sizes: 39 - 48



TERENCE XXG PRO BOA® GTX BLACK LOW ESD S3 HI CI



BOA® Fit system



Rindleder; BOA® Fit System; GORE-TEX Performance Comfort Footwear; Geschlossene, gepolsterte Lasche; Kunststoffkappe; Ganzflächige Einlegesohle ESD PRO black; Metallfreier Durchtrittschutz; GUMMI/PU Sohle WELLMAXX GRIP; TPU Überkappe; Sohlenkern aus Infinergy® von BASF

Cowhide leather; BOA® Fit System; GORE-TEX Performance Comfort Footwear; Full, padded bellows tongue; Composite toe cap; Full-length inlay sole ESD PRO black; Non-metallic, penetration-resistant midsole; RUBBER/PU sole WELLMAXX GRIP; TPU scuff cap; Sole core made of Infinergy® by BASF

Norm Norm: EN ISO 20345 S3 HI/CI/HRO/SRC, Form A

Art.Nr. Art.No.: 728471

Größen Sizes: 39 - 48



TERENCE XXG PRO BOA® GTX BLACK MID ESD S3 HI CI



BOA® Fit system



Rindleder; BOA® Fit System; GORE-TEX Performance Comfort Footwear; Geschlossene, gepolsterte Lasche; Kunststoffkappe; Ganzflächige Einlegesohle ESD PRO black; Metallfreier Durchtrittschutz; GUMMI/PU Sohle WELLMAXX GRIP; TPU Überkappe; Sohlenkern aus Infinergy® von BASF

Cowhide leather; BOA® Fit System; GORE-TEX Performance Comfort Footwear; Full, padded bellows tongue; Composite toe cap; Full-length inlay sole ESD PRO black; Non-metallic, penetration-resistant midsole; RUBBER/PU sole WELLMAXX GRIP; TPU scuff cap; Sole core made of Infinergy® by BASF

Norm Norm: EN ISO 20345 S3 HI/CI/HRO/SRC, Form B

Art.Nr. Art.No.: 768471

Größen Sizes: 39 - 48



TERENCE XXG PRO BOA® M BLACK LOW ESD S3S HI



Metatarsal protection



Rindleder; BOA® Fit System, Mittelfußschutz XRD® TECHNOLOGY; Atmungsaktives Textilfutter; Geschlossene, gepolsterte Lasche; Kunststoffkappe; Ganzflächige Einlegesohle ESD PRO black; Metallfreier Durchtrittschutz; GUMMI/PU Sohle WELLMAXX GRIP; TPU Überkappe; Sohlenkern aus Infinergy® von BASF

Cowhide leather; BOA® Fit System; Metatarsal protection XRD® TECHNOLOGY; Fabric lining for natural ventilation; Full, padded bellows tongue; Composite toe cap; Full-length inlay sole ESD PRO black; Non-metallic, penetration-resistant midsole; RUBBER/PU sole WELLMAXX GRIP; TPU scuff cap; Sole core made of Infinergy® by BASF

Norm Norm: EN ISO 20345 S3S HI/M/WR/SC/HRO/FO/SR, Form A

Art.Nr. Art.No.: 728891

Größen Sizes: 39 - 48



TERENCE XXG PRO BOA® M BLACK MID ESD S3S HI



Metatarsal protection



Rindleder; BOA® Fit System, Mittelfußschutz XRD® TECHNOLOGY; Atmungsaktives Textilfutter; Geschlossene, gepolsterte Lasche; Kunststoffkappe; Ganzflächige Einlegesohle ESD PRO black; Metallfreier Durchtrittschutz; GUMMI/PU Sohle WELLMAXX GRIP; TPU Überkappe; Sohlenkern aus Infinergy® von BASF

Cowhide leather; BOA® Fit System; Metatarsal protection XRD® TECHNOLOGY; Fabric lining for natural ventilation; Full, padded bellows tongue; Composite toe cap; Full-length inlay sole ESD PRO black; Non-metallic, penetration-resistant midsole; RUBBER/PU sole WELLMAXX GRIP; TPU scuff cap; Sole core made of Infinergy® by BASF

Norm Norm: EN ISO 20345 S3S HI/M/WR/SC/HRO/FO/SR, Form B

Art.Nr. Art.No.: 768891

Größen Sizes: 39 - 48



NELSON XXG GTX BLACK LOW ESD S3 HI CI



Hydrophobiertes Nubukleder/Hydrophobiertes Textilmaterial; GORE-TEX Performance Comfort Footwear; Geschlossene, gepolsterte Lasche; Kunststoffkappe; Ganzflächige Einlegesohle ESD PRO black; Metallfreier Durchtrittschutz; GUMMI/PU Sohle WELLMAXX GRIP; Sohlenkern aus Infenergy® von BASF

Hydrophobized nubuck leather/Hydrophobized textile material; GORE-TEX Performance Comfort Footwear; Full, padded bellows tongue; Composite toe cap; Full-length inlay sole ESD PRO black; Non-metallic, penetration-resistant midsole; RUBBER/PU sole WELLMAXX GRIP; Sole core made of Infenergy® by BASF

Norm Norm: EN ISO 20345 S3 HI/CI/HRO/SRC, Form A

Art.Nr. Art.No.: 728691

Größen Sizes: 39 - 48



NELSON XXG BLACK MID ESD S3 HI



Hydrophobiertes Nubukleder/Hydrophobiertes Textilmaterial CORDURA®; Atmungsaktives Textilfutter; Geschlossene, gepolsterte Lasche; Kunststoffkappe; Ganzflächige Einlegesohle ESD PRO black; Metallfreier Durchtrittschutz; GUMMI/PU Sohle WELLMAXX GRIP; Sohlenkern aus Infenergy® von BASF

Hydrophobized nubuck leather/Hydrophobized textile material CORDURA®; Fabric lining for natural ventilation; Full, padded bellows tongue; Composite toe cap; Full-length inlay sole ESD PRO black; Non-metallic, penetration-resistant midsole; RUBBER/PU sole WELLMAXX GRIP; Sole core made of Infenergy® by BASF

Norm Norm: EN ISO 20345 S3 HI/HRO/SRC, Form B

Art.Nr. Art.No.: 768681

Größen Sizes: 39 - 48



NELSON XXG BLACK LOW ESD S3 HI



Hydrophobiertes Nubukleder/Hydrophobiertes Textilmaterial CORDURA®; Atmungsaktives Textilfutter; Geschlossene, gepolsterte Lasche; Kunststoffkappe; Ganzflächige Einlegesohle ESD PRO black; Metallfreier Durchtrittschutz; GUMMI/PU Sohle WELLMAXX GRIP; Sohlenkern aus Infenergy® von BASF

Hydrophobized nubuck leather/Hydrophobized textile material CORDURA®; Fabric lining for natural ventilation; Full, padded bellows tongue; Composite toe cap; Full-length inlay sole ESD PRO black; Non-metallic, penetration-resistant midsole; RUBBER/PU sole WELLMAXX GRIP; Sole core made of Infenergy® by BASF

Norm Norm: EN ISO 20345 S3 HI/HRO/SRC, Form A

Art.Nr. Art.No.: 728681

Größen Sizes: 39 - 48



NELSON XXG BLACK MID ESD S3 HI



Hydrophobiertes Nubukleder/Hydrophobiertes Textilmaterial CORDURA®; Atmungsaktives Textilfutter; Geschlossene, gepolsterte Lasche; Kunststoffkappe; Ganzflächige Einlegesohle ESD PRO black; Metallfreier Durchtrittschutz; GUMMI/PU Sohle WELLMAXX GRIP; Sohlenkern aus Infenergy® von BASF

Hydrophobized nubuck leather/Hydrophobized textile material CORDURA®; Fabric lining for natural ventilation; Full, padded bellows tongue; Composite toe cap; Full-length inlay sole ESD PRO black; Non-metallic, penetration-resistant midsole; RUBBER/PU sole WELLMAXX GRIP; Sole core made of Infenergy® by BASF

Norm Norm: EN ISO 20345 S3 HI/HRO/SRC, Form B

Art.Nr. Art.No.: 768681

Größen Sizes: 39 - 48



THELON XXG GTX BROWN LOW ESD S3 HI CI



Breathable & waterproof



Hydrophobiertes Nubukleder; GORE-TEX Performance Comfort Footwear; Geschlossene, gepolsterte Lasche; Kunststoffkappe; Ganzflächige Einlegesohle ESD PRO black; Metallfreier Durchtrittschutz; GUMMI/PU Sohle WELLMAXX GRIP; Sohlenkern aus Infinergy® von BASF

Hydrophobized nubuck leather; GORE-TEX Performance Comfort Footwear; Full, padded bellows tongue; Composite toe cap; Full-length inlay sole ESD PRO black; Non-metallic, penetration-resistant midsole; RUBBER/PU sole WELLMAXX GRIP; Sole core made of Infinergy® by BASF

Norm Norm: EN ISO 20345 S3 CI/Hi/HRO/SRC, Form A

Art.Nr. Art.No.: 728611

Größen Sizes: 39 - 48



THELON XXG GTX BROWN MID ESD S3 HI CI



Breathable & waterproof



Hydrophobiertes Nubukleder; GORE-TEX Performance Comfort Footwear; Geschlossene, gepolsterte Lasche; Kunststoffkappe; Ganzflächige Einlegesohle ESD PRO black; Metallfreier Durchtrittschutz; GUMMI/PU Sohle WELLMAXX GRIP; Sohlenkern aus Infinergy® von BASF

Hydrophobized nubuck leather; GORE-TEX Performance Comfort Footwear; Full, padded bellows tongue; Composite toe cap; Full-length inlay sole ESD PRO black; Non-metallic, penetration-resistant midsole; RUBBER/PU sole WELLMAXX GRIP; Sole core made of Infinergy® by BASF

Norm Norm: EN ISO 20345 S3 CI/Hi/HRO/SRC, Form B

Art.Nr. Art.No.: 768611

Größen Sizes: 39 - 48



FRY XXG PRO GTX BLACK-BLUE LOW ESD S3 HI CI



Breathable & waterproof



Hydrophobierte Mikrofaser/Hydrophobiertes Textilmaterial; GORE-TEX Performance Comfort Footwear; Geschlossene, gepolsterte Lasche; Kunststoffkappe; Ganzflächige Einlegesohle ESD PRO black; Metallfreier Durchtrittschutz; GUMMI/PU Sohle WELLMAXX GRIP; TPU Überkappe; Sohlenkern aus Infinergy® von BASF, Metall- und lederfreie Ausstattung

Hydrophobized microfibre/Hydrophobized textile material; GORE-TEX Performance Comfort Footwear; Full, padded bellows tongue; Composite toe cap; Full-length inlay sole ESD PRO black; Non-metallic, penetration-resistant midsole; RUBBER/PU sole WELLMAXX GRIP; TPU scuff cap; Sole core made of Infinergy® by BASF; Metal- and leather-free equipment

Norm Norm: EN ISO 20345 S3 CI/Hi/HRO, Form A

Art.Nr. Art.No.: 728761

Größen Sizes: 39 - 48



FRY XXG PRO GTX BLACK-BLUE MID ESD S3 HI CI



Breathable & waterproof



Hydrophobierte Mikrofaser/Hydrophobiertes Textilmaterial; GORE-TEX Performance Comfort Footwear; Geschlossene, gepolsterte Lasche; Kunststoffkappe; Ganzflächige Einlegesohle ESD PRO black; Metallfreier Durchtrittschutz; GUMMI/PU Sohle WELLMAXX GRIP; TPU Überkappe; Sohlenkern aus Infinergy® von BASF, Metall- und lederfreie Ausstattung

Hydrophobized microfibre/Hydrophobized textile material; GORE-TEX Performance Comfort Footwear; Full, padded bellows tongue; Composite toe cap; Full-length inlay sole ESD PRO black; Non-metallic, penetration-resistant midsole; RUBBER/PU sole WELLMAXX GRIP; TPU scuff cap; Sole core made of Infinergy® by BASF; Metal- and leather-free equipment

Norm Norm: EN ISO 20345 S3 CI/Hi/HRO, Form B

Art.Nr. Art.No.: 768761

Größen Sizes: 39 - 48



STEWART XXG PRO GTX BLACK-GREEN LOW ESD S3 HI CI



Breathable & waterproof

**ATMUNGSAKTIV
& WASSERDICHT**



Hydrophobisiertes Nubukleder; GORE-TEX Performance Comfort Footwear; Geschlossene, gepolsterte Lasche; Kunststoffkappe; Ganzflächige Einlegesohle ESD PRO black; Metallfreier Durchtrittschutz; GUMMI/PU Sohle WELLMAXX GRIP; TPU Überkappe; Sohlenkern aus Infinergy® von BASF

Hydrophobized nubuck leather; GORE-TEX Performance Comfort Footwear; Full, padded bellows tongue; Composite toe cap; Full-length inlay sole ESD PRO black; Non-metallic, penetration-resistant midsole; RUBBER/PU sole WELLMAXX GRIP; TPU scuff cap; Sole core made of Infinergy® by BASF

Norm Norm: EN ISO 20345 S3 CI/Hi/HRO, Form A

Art.Nr. Art.No.: 728661

Größen Sizes: 39 - 48



STEWART XXG PRO GTX BLACK-GREEN MID ESD S3 HI CI



Breathable & waterproof

**ATMUNGSAKTIV
& WASSERDICHT**



Hydrophobisiertes Nubukleder; GORE-TEX Performance Comfort Footwear; Geschlossene, gepolsterte Lasche; Kunststoffkappe; Ganzflächige Einlegesohle ESD PRO black; Metallfreier Durchtrittschutz; GUMMI/PU Sohle WELLMAXX GRIP; TPU Überkappe; Sohlenkern aus Infinergy® von BASF

Hydrophobized nubuck leather; GORE-TEX Performance Comfort Footwear; Full, padded bellows tongue; Composite toe cap; Full-length inlay sole ESD PRO black; Non-metallic, penetration-resistant midsole; RUBBER/PU sole WELLMAXX GRIP; TPU scuff cap; Sole core made of Infinergy® by BASF

Norm Norm: EN ISO 20345 S3 CI/Hi/HRO, Form B

Art.Nr. Art.No.: 768661

Größen Sizes: 39 - 48



STEWART XXG PRO GTX BLACK-RED LOW ESD S3 HI CI



Breathable & waterproof

**ATMUNGSAKTIV
& WASSERDICHT**



Hydrophobisiertes Nubukleder; GORE-TEX Performance Comfort Footwear; Geschlossene, gepolsterte Lasche; Kunststoffkappe; Ganzflächige Einlegesohle ESD PRO black; Metallfreier Durchtrittschutz; GUMMI/PU Sohle WELLMAXX GRIP; TPU Überkappe; Sohlenkern aus Infinergy® von BASF

Hydrophobized nubuck leather; GORE-TEX Performance Comfort Footwear; Full, padded bellows tongue; Composite toe cap; Full-length inlay sole ESD PRO black; Non-metallic, penetration-resistant midsole; RUBBER/PU sole WELLMAXX GRIP; TPU scuff cap; Sole core made of Infinergy® by BASF

Norm Norm: EN ISO 20345 S3 CI/Hi/HRO, Form A

Art.Nr. Art.No.: 728671

Größen Sizes: 39 - 48



STEWART XXG PRO GTX BLACK-RED MID ESD S3 HI CI



Breathable & waterproof

**ATMUNGSAKTIV
& WASSERDICHT**



Hydrophobisiertes Nubukleder; GORE-TEX Performance Comfort Footwear; Geschlossene, gepolsterte Lasche; Kunststoffkappe; Ganzflächige Einlegesohle ESD PRO black; Metallfreier Durchtrittschutz; GUMMI/PU Sohle WELLMAXX GRIP; TPU Überkappe; Sohlenkern aus Infinergy® von BASF

Hydrophobized nubuck leather; GORE-TEX Performance Comfort Footwear; Full, padded bellows tongue; Composite toe cap; Full-length inlay sole ESD PRO black; Non-metallic, penetration-resistant midsole; RUBBER/PU sole WELLMAXX GRIP; TPU scuff cap; Sole core made of Infinergy® by BASF

Norm Norm: EN ISO 20345 S3 CI/Hi/HRO, Form B

Art.Nr. Art.No.: 768671

Größen Sizes: 39 - 48



SOHLE WELLMAXX SPORTS

OUTSOLE WELLMAXX SPORTS

SPORTLICH + MAXXIMALE POWER = XXSPORTS!

SPORTY + MAXXIMUM POWER = XXSPORTS!

- **ZWEISCHICHTENSOHLE** WELLMAXX SPORTS
- **LAUF SOHLE** TPU (thermoplastisches Polyurethan), hitzebeständig bis ca. 130 °C, öl- und kraftstoffbeständig
- **PROFILTIEFE** 3,5 mm
- **ZWISCHENSOHLE** PU (Polyurethan), Sohlenkern aus Infinergy® von BASF
- **DOUBLE-DENSITY SOLE** WELLMAXX SPORTS
- **OUTSOLE** TPU (thermoplastisches Polyurethan), heat-resistant up to approx. 130 °C, oil and fuel resistant
- **PROFILE DEPTH** 3,5 mm
- **MIDSOLE** PU (Polyurethane), Infinergy® by BASF



LARKIN XXSPORTS BLACK-BLUE LOW ESD S1



Limited stock



LARKIN XXSPORTS BLACK-GREY LOW ESD S1P



Meshmaterial; Atmungsaktives Textilfutter; Gepolsterte Lasche; Stahlkappe; Ganzflächige Einlegesohle SPORTIVE ESD black; Antistatische Softvlies-Brandsohle; TPU/PU Sohle WELLMAXX SPORTS; Sohlenkern aus Infinergy® von BASF; Lederfreie Ausstattung

Mesh material; Fabric lining for natural ventilation; Padded tongue; Steel toe cap; Full-length inlay sole SPORTIVE ESD black; Antistatic soft fleece insole; TPU/PU sole WELLMAXX SPORTS; Sole core made of Infinergy® by BASF; Leather-free equipment

Norm Norm: EN ISO 20345 S1 SRC, Form A

Art.Nr. Art.No.: 728110

Größen Sizes: 35 - 48



Meshmaterial; Atmungsaktives Textilfutter; Gepolsterte Lasche; Stahlkappe; Ganzflächige Einlegesohle SPORTIVE ESD black; Metallfreier Durchtrittschutz; TPU/PU Sohle WELLMAXX SPORTS; Sohlenkern aus Infinergy® von BASF; Lederfreie Ausstattung

Mesh material; Fabric lining for natural ventilation; Padded tongue; Steel toe cap; Full-length inlay sole SPORTIVE ESD black; Non-metallic, penetration-resistant midsole; TPU/PU sole WELLMAXX SPORTS; Sole core made of Infinergy® by BASF; Leather-free equipment

Norm Norm: EN ISO 20345 S1P SRA, Form A

Art.Nr. Art.No.: 728111

Größen Sizes: 35 - 48



LARKIN XXSPORTS BLUE LOW ESD S1P



**SOLANGE DER
VORRAT REICHT**

Limited stock



Meshmaterial; Atmungsaktives Textilfutter; Gepolsterte Lasche; Stahlkappe; Ganzflächige Einlegesohle SPORTIVE ESD black; Metallfreier Durchtrittschutz; TPU/PU Sohle WELLMAXX SPORTS; Lederfreie Ausstattung, Sohlenkern aus Infenergy® von BASF

Mesh material; Fabric lining for natural ventilation; Padded tongue; Steel toe cap; Full-length inlay sole SPORTIVE ESD black; Non-metallic, penetration-resistant midsole; TPU/PU sole WELLMAXX SPORTS; Leather-free equipment; Sole core made of Infenergy® by BASF

Norm Norm: EN ISO 20345 S1P SRB, Form A

Art.Nr. Art.No.: 728101

Größen Sizes: 35 - 48



MARTY XXSPORTS LOW ESD S3



Hydrophobiertes Textilmaterial CORDURA®; Atmungsaktives Textilfutter; Gepolsterte Lasche; Stahlkappe; Ganzflächige Einlegesohle SPORTIVE ESD black; Metallfreier Durchtrittschutz; TPU/PU Sohle WELLMAXX SPORTS; Lederfreie Ausstattung, Sohlenkern aus Infenergy® von BASF

Hydrophobized textile material CORDURA®; Fabric lining for natural ventilation; Padded tongue; Steel toe cap; Full-length inlay sole SPORTIVE ESD black; Non-metallic, penetration-resistant midsole; TPU/PU sole WELLMAXX SPORTS; Leather-free equipment; Sole core made of Infenergy® by BASF

Norm Norm: EN ISO 20345 S3 SRA, Form A

Art.Nr. Art.No.: 728181

Größen Sizes: 40 - 48



MATTIS XXSPORTS GREEN LOW ESD S1P



**MIT RECYCLING-
ANTEILEN**

With recycled content



Textilmaterial (rec); Senkel und Nähte aus 100% recycelten Materialien; Atmungsaktives Textilfutter (rec); Gepolsterte Lasche; Stahlkappe; Ganzflächige Einlegesohle SPORTIVE ESD black (rec); Metallfreier Durchtrittschutz (rec); TPU/PU Sohle WELLMAXX SPORTS; Sohlenkern aus Infenergy® von BASF

Textile material (rec); Laces and stitching made from 100% recycled material; Fabric lining for natural ventilation (rec); Padded tongue; Steel toe cap; Full-length inlay sole SPORTIVE ESD black (rec); Non-metallic, penetration-resistant midsole (rec); TPU/PU sole WELLMAXX SPORTS; Sole core made of Infenergy® by BASF

Norm Norm: EN ISO 20345 S1P SRB, Form A

Art.Nr. Art.No.: 720321

Größen Sizes: 35 - 48



MATTIS XXSPORTS BLUE LOW ESD S3



**MIT RECYCLING-
ANTEILEN**

With recycled content



Hydrophobiertes Textilmaterial CORDURA® (rec); Senkel und Nähte aus 100% recycelten Materialien; Atmungsaktives Textilfutter (rec); Gepolsterte Lasche; Stahlkappe; Ganzflächige Einlegesohle SPORTIVE ESD black (rec); Metallfreier Durchtrittschutz (rec); TPU/PU Sohle WELLMAXX SPORTS; Sohlenkern aus Infenergy® von BASF

Hydrophobized textile material CORDURA® (rec); Laces and stitching made from 100% recycled material; Fabric lining for natural ventilation (rec); Padded tongue; Steel toe cap; Full-length inlay sole SPORTIVE ESD black (rec); Non-metallic, penetration-resistant midsole (rec); TPU/PU sole WELLMAXX SPORTS; Sole core made of Infenergy® by BASF

Norm Norm: EN ISO 20345 S3 SRA, Form A

Art.Nr. Art.No.: 720331

Größen Sizes: 35 - 48



MARTEN XXSPORTS BLUE LOW ESD S1P



Mikrofaser/Meshmaterial; Schnürsystem mit individueller Schnellarretierung; Atmungsaktives Textilfutter; Geschlossene, gepolsterte Lasche; Stahlkappe; Ganzflächige Einlegesohle SPORTIVE ESD black; Metallfreier Durchtrittschutz; TPU/PU Sohle WELLMAXX SPORTS; Lederfreie Ausstattung, Sohlenkern aus Infenergy® von BASF, Extra Senkel beiliegend

Microfibre/Mesh material; Lacing system with individual quick locking system; Fabric lining for natural ventilation; Full, padded bellows tongue; Steel toe cap; Full-length inlay sole SPORTIVE ESD black; Non-metallic, penetration-resistant midsole; TPU/PU sole WELLMAXX SPORTS; Leather-free equipment; Sole core made of Infenergy® by BASF; Extra laces included

Norm Norm: EN ISO 20345 S1P SRA, Form A

Art.Nr. Art.No.: 728121

Größen Sizes: 35 - 48



MARTEN XXSPORTS BLUE MID ESD S1P



Mikrofaser/Textilmaterial; Atmungsaktives Textilfutter; Geschlossene, gepolsterte Lasche; Stahlkappe; Ganzflächige Einlegesohle SPORTIVE ESD black; Metallfreier Durchtrittschutz; TPU/PU Sohle WELLMAXX SPORTS; Lederfreie Ausstattung, Sohlenkern aus Infenergy® von BASF, Extra Senkel beiliegend

Microfibre/Textile material; Fabric lining for natural ventilation; Full, padded bellows tongue; Steel toe cap; Full-length inlay sole SPORTIVE ESD black; Non-metallic, penetration-resistant midsole; TPU/PU sole WELLMAXX SPORTS; Leather-free equipment Sole core made of Infenergy® by BASF Extra laces included

Norm Norm: EN ISO 20345 S1P SRA, Form B

Art.Nr. Art.No.: 768121

Größen Sizes: 35 - 48



MARTEN XXSPORTS GREY-RED LOW ESD S1



Extra laces included



Meshmaterial/Mikrofaser; Schnürsystem mit individueller Schnellarretierung; Atmungsaktives Textilfutter; Geschlossene, gepolsterte Lasche; Stahlkappe; Ganzflächige Einlegesohle SPORTIVE ESD black; Antistatische Softvlies-Brandsohle; TPU/PU Sohle WELLMAXX SPORTS; Lederfreie Ausstattung, Sohlenkern aus Infenergy® von BASF, Extra Senkel beiliegend

Mesh material/Microfibre; Lacing system with individual quick locking system; Fabric lining for natural ventilation; Full, padded bellows tongue; Steel toe cap; Full-length inlay sole SPORTIVE ESD black; Antistatic soft fleece insole; TPU/PU sole WELLMAXX SPORTS; Leather-free equipment; Sole core made of Infenergy® by BASF; Extra laces included

Norm Norm: EN ISO 20345 S1 SRA, Form A

Art.Nr. Art.No.: 728160

Größen Sizes: 35 - 48



MARTEN XXSPORTS PRO BLACK LOW ESD S3



Extra laces included



Hydrophobierte Mikrofaser/Hydrophobiertes Textilmaterial; Schnürsystem mit individueller Schnellarretierung; Atmungsaktives Textilfutter; Geschlossene, gepolsterte Lasche; Stahlkappe; Ganzflächige Einlegesohle SPORTIVE ESD black; Metallfreier Durchtrittschutz; TPU/PU Sohle WELLMAXX SPORTS; TPU Überkappe; Lederfreie Ausstattung, Sohlenkern aus Infinergy® von BASF, Extra Senkel beiliegend

Hydrophobized microfibre/Hydrophobized textile material; Lacing system with individual quick locking system; Fabric lining for natural ventilation; Full, padded bellows tongue; Steel toe cap; Full-length inlay sole SPORTIVE ESD black; Non-metallic, penetration-resistant midsole; TPU/PU sole WELLMAXX SPORTS; TPU scuff cap; Leather-free equipment; Sole core made of Infinergy® by BASF; Extra laces included

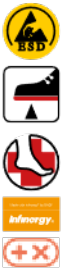
Norm Norm: EN ISO 20345 S3 SRA, Form A

Art.Nr. Art.No.: 728131

Größen Sizes: 35 - 48



MARTEN XXSPORTS PRO BLACK MID ESD S3



Hydrophobierte Mikrofaser/Hydrophobiertes Textilmaterial; Atmungsaktives Textilfutter; Geschlossene, gepolsterte Lasche; Stahlkappe; Ganzflächige Einlegesohle SPORTIVE ESD black; Metallfreier Durchtrittschutz; TPU/PU Sohle WELLMAXX SPORTS; TPU Überkappe; Lederfreie Ausstattung, Sohlenkern aus Infinergy® von BASF

Hydrophobized microfibre/Hydrophobized textile material; Fabric lining for natural ventilation; Full, padded bellows tongue; Steel toe cap; Full-length inlay sole SPORTIVE ESD black; Non-metallic, penetration-resistant midsole; TPU/PU sole WELLMAXX SPORTS; TPU scuff cap; Leather-free equipment; Sole core made of Infinergy® by BASF

Norm Norm: EN ISO 20345 S3 SRA, Form B

Art.Nr. Art.No.: 768131

Größen Sizes: 35 - 48



MARTEN XXSPORTS PRO BOA® BLACK-BLUE LOW ESD S3



Rindleder; BOA® Fit System; Atmungsaktives Textilfutter; Geschlossene, gepolsterte Lasche; Stahlkappe; Ganzflächige Einlegesohle SPORTIVE ESD black; Metallfreier Durchtrittschutz; TPU/PU Sohle WELLMAXX SPORTS; TPU Überkappe; Sohlenkern aus Infinergy® von BASF

Cowhide leather; BOA® Fit System; Fabric lining for natural ventilation; Full, padded bellows tongue; Steel toe cap; Full-length inlay sole SPORTIVE ESD black; Non-metallic, penetration-resistant midsole; TPU/PU sole WELLMAXX SPORTS; TPU scuff cap; Sole core made of Infinergy® by BASF

Norm Norm: EN ISO 20345 S3 SRA, Form A

Art.Nr. Art.No.: 728141

Größen Sizes: 35 - 48



MARTEN XXSPORTS PRO BOA® BLACK-BLUE MID ESD S3



Rindleder; BOA® Fit System; Atmungsaktives Textilfutter; Geschlossene, gepolsterte Lasche; Stahlkappe; Ganzflächige Einlegesohle SPORTIVE ESD black; Metallfreier Durchtrittschutz; TPU/PU Sohle WELLMAXX SPORTS; TPU Überkappe; Sohlenkern aus Infinergy® von BASF

Cowhide leather; BOA® Fit System; Fabric lining for natural ventilation; Full, padded bellows tongue; Steel toe cap; Full-length inlay sole SPORTIVE ESD black; Non-metallic, penetration-resistant midsole; TPU/PU sole WELLMAXX SPORTS; TPU scuff cap; Sole core made of Infinergy® by BASF

Norm Norm: EN ISO 20345 S3 SRA, Form B

Art.Nr. Art.No.: 768141

Größen Sizes: 35 - 48



LOAN XXSPORTS PRO BLACK-LIME LOW ESD S3



Hydrophobierte Mikrofaser; Atmungsaktives Textilfutter; Gepolsterte Lasche; Stahlkappe; Ganzflächige Einlegesohle SPORTIVE ESD black; Metallfreier Durchtrittschutz; TPU/PU Sohle WELLMAXX SPORTS; TPU Überkappe; Lederfreie Ausstattung, Sohlenkern aus Infinergy® von BASF

Hydrophobized microfibre; Fabric lining for natural ventilation; Padded tongue; Steel toe cap; Full-length inlay sole SPORTIVE ESD black; Non-metallic, penetration-resistant midsole; TPU/PU sole WELLMAXX SPORTS; TPU scuff cap; Leather-free equipment; Sole core made of Infinergy® by BASF

Norm Norm: EN ISO 20345 S3 SRB, Form A

Art.Nr. Art.No.: 728151

Größen Sizes: 35 - 48



LOAN XXSPORTS PRO BLACK-LIME MID ESD S3



Hydrophobierte Mikrofaser; Atmungsaktives Textilfutter; Gepolsterte Lasche; Stahlkappe; Ganzflächige Einlegesohle SPORTIVE ESD black; Metallfreier Durchtrittschutz; TPU/PU Sohle WELLMAXX SPORTS; TPU Überkappe; Lederfreie Ausstattung, Sohlenkern aus Infinergy® von BASF

Hydrophobized microfibre; Fabric lining for natural ventilation; Padded tongue; Steel toe cap; Full-length inlay sole SPORTIVE ESD black; Non-metallic, penetration-resistant midsole; TPU/PU sole WELLMAXX SPORTS; TPU scuff cap; Leather-free equipment; Sole core made of Infinergy® by BASF

Norm Norm: EN ISO 20345 S3 SRB, Form B

Art.Nr. Art.No.: 768151

Größen Sizes: 35 - 48



SOHLE WELLMAXX L10

OUTSOLE WELLMAXX L10

L10 + MAXXIMALE POWER = XX10!

L10 + MAXXIMUM POWER = XX10!

- ZWEISCHICHTENSOHLE WELLMAXX L10
- LAUF-SOHL E PU (Polyurethan), hitzebeständig bis ca. 130 °C, öl- und kraftstoffbeständig
- PROFILTIEFE 3,0 mm
- ZWISCHENSOHLE PU (Polyurethan), Sohlenkern aus Infinergy® von BASF
- DOUBLE-DENSITY SOLE WELLMAXX L10
- OUTSOLE PU (Polyurethanen), heat-resistant up to approx. 130 °C, oil and fuel resistant
- PROFILE DEPTH 3,0 mm
- MIDSOLE PU (Polyurethane), Infinergy® by BASF



NEWTON XX10 BLACK LOW ESD S2



Hydrophobiertes Nubukleder/Hydrophobiertes Textilmaterial; Atmungsaktives Textilfutter; Gepolsterte Lasche; Stahlkappe; Ganzflächige Einlegesohle ESD PRO grey; ESD-fähige Softvlies-Brandsohle; PU/PU Sohle WELLMAXX L10; Sohlenkern aus Infinergy® von BASF

Hydrophobized nubuck leather/Hydrophobized textile material; Fabric lining for natural ventilation; Padded tongue; Steel toe cap; Full-length inlay sole ESD PRO grey; Soft fleece ESD insole; PU/PU sole WELLMAXX L10; Sole core made of Infinergy® by BASF

Norm Norm: EN ISO 20345 S2 SRC, Form A

Art.Nr. Art.No.: 729910

Größen Sizes: 36 - 48



NEWTON XX10 BLUE LOW ESD S2



Hydrophobiertes Nubukleder/Hydrophobiertes Textilmaterial; Atmungsaktives Textilfutter; Gepolsterte Lasche; Stahlkappe; Ganzflächige Einlegesohle ESD PRO grey; ESD-fähige Softvlies-Brandsohle; PU/PU Sohle WELLMAXX L10; Sohlenkern aus Infinergy® von BASF

Hydrophobized nubuck leather/Hydrophobized textile material; Fabric lining for natural ventilation; Padded tongue; Steel toe cap; Full-length inlay sole ESD PRO grey; Soft fleece ESD insole; PU/PU sole WELLMAXX L10; Sole core made of Infinergy® by BASF

Norm Norm: EN ISO 20345 S2 SRC, Form A

Art.Nr. Art.No.: 729905

Größen Sizes: 36 - 48



BREEZER XX10 LOW ESD S1



Nubukleder; Atmungsaktives Textilfutter; Gepolsterte Lasche; Stahlkappe; Ganzflächige Einlegesohle ESD PRO black; ESD-fähige Softvlies-Brandsohle; PU/PU Sohle WELLMAXX L10; Sohlenkern aus Infinergy® von BASF

Nubuck leather; Fabric lining for natural ventilation; Padded tongue; Steel toe cap; Full-length inlay sole ESD PRO black; Soft fleece ESD insole; PU/PU sole WELLMAXX L10; Sole core made of Infinergy® by BASF

Norm Norm: EN ISO 20345 S1 SRC, Form A

Art.Nr. Art.No.: 729925

Größen Sizes: 36 - 48



NOEL XX10 BLACK LOW ESD S2



Rindleder; Atmungsaktives Textilfutter; Gepolsterte Lasche; Stahlkappe; Ganzflächige Einlegesohle ESD PRO black; ESD-fähige Softvlies-Brandsohle; PU/PU Sohle WELLMAXX L10; Sohlenkern aus Infinergy® von BASF

Cowhide leather; Fabric lining for natural ventilation; Padded tongue; Steel toe cap; Full-length inlay sole ESD PRO black; Soft fleece ESD insole; PU/PU sole WELLMAXX L10; Sole core made of Infinergy® by BASF

Norm Norm: EN ISO 20345 S2 SRC, Form A

Art.Nr. Art.No.: 729915

Größen Sizes: 36 - 48



NED XX10 BLACK LOW ESD S2



Hydrophobierte Mikrofaser; Atmungsaktives Textilfutter; Gepolsterte Lasche; Stahlkappe; Ganzflächige Einlegesohle ESD PRO black; ESD-fähige Softvlies-Brandsohle; PU/PU Sohle WELLMAXX L10; Lederfreie Ausstattung; Sohlenkern aus Infinergy® von BASF

Hydrophobized microfibre; Fabric lining for natural ventilation; Padded tongue; Steel toe cap; Full-length inlay sole ESD PRO black; Soft fleece ESD insole; PU/PU sole WELLMAXX L10; Leather-free equipment
Sole core made of Infinergy® by BASF

Norm Norm: EN ISO 20345 S2 SRC, Form A

Art.Nr. Art.No.: 729920

Größen Sizes: 36 - 48



NORMAN XX10 MID ESD S3



Limited stock

Rindleder; Kombination: Schnürung und Reißverschluss; Atmungsaktives Textilfutter; Gepolsterte Lasche; Stahlkappe; Ganzflächige Einlegesohle ESD PRO black; Metallfreier Durchtrittschutz; PU/PU Sohle WELLMAXX L10; Sohlenkern aus Infinergy® von BASF

Cowhide leather; Combination of laces and zipper; Fabric lining for natural ventilation; Padded tongue; Steel toe cap; Full-length inlay sole ESD PRO black; Non-metallic, penetration-resistant midsole; PU/PU sole WELLMAXX L10; Sole core made of Infinergy® by BASF

Norm Norm: EN ISO 20345 S3 SRC, Form B

Art.Nr. Art.No.: 769921

Größen Sizes: 36 - 48



SENSATION XX10 LOW ESD S3



Extra laces included

**EXTRA SENKEL
BEILIEGEND**



Hydrophobiertes Textilmaterial in Jeans-Optik/Hydrophobiertes Nubukleder; Textilfutter Bioactive; Gepolsterte Lasche; Stahlkappe; Ganzflächige Einlegesohle ESD PRO grey; Metallfreier Durchtrittschutz; PU/PU Sohle WELLMAXX L10; Sohlenkern aus Infinergy® von BASF; Extra Senkel beiliegend

Hydrophobized textile material with jeans look/Hydrophobized nubuck leather; Fabric lining Bioactive; Padded tongue; Steel toe cap; Full-length inlay sole ESD PRO grey; Non-metallic, penetration-resistant midsole; PU/PU sole WELLMAXX L10; Sole core made of Infinergy® by BASF; Extra laces included

Norm Norm: EN ISO 20345 S3 SRC, Form A

Art.Nr. Art.No.: 729901

Größen Sizes: 36 - 48



SENSATION XX10 MID ESD S3



Extra laces included

**EXTRA SENKEL
BEILIEGEND**



Hydrophobiertes Textilmaterial in Jeans-Optik/Hydrophobiertes Nubukleder; Textilfutter Bioactive; Gepolsterte Lasche; Stahlkappe; Ganzflächige Einlegesohle ESD PRO grey; Metallfreier Durchtrittschutz; PU/PU Sohle WELLMAXX L10; Sohlenkern aus Infinergy® von BASF; Extra Senkel beiliegend

Hydrophobized textile material with jeans look/Hydrophobized nubuck leather; Fabric lining Bioactive; Padded tongue; Steel toe cap; Full-length inlay sole ESD PRO grey; Non-metallic, penetration-resistant midsole; PU/PU sole WELLMAXX L10; Sole core made of Infinergy® by BASF; Extra laces included

Norm Norm: EN ISO 20345 S3 SRC, Form B

Art.Nr. Art.No.: 769901

Größen Sizes: 36 - 48



SOHLE WELLMAXX ENERGETIC

OUTSOLE WELLMAXX ENERGETIC

INFINERGY® HOCH ZWEI: DIE ERFOLGSFORMEL VON XXE

INFINERGY® SQUARED: THE FORMULA FOR SUCCESS FROM XXE

- **ZWEISCHICHTENSOHLE** WELLMAXX ENERGETIC
- **LAUF SOHLE** Gummi, mit Safety-Grip Elementen, hitzebeständig bis ca. 200 °C, kurzzeitig bis 300 °C, öl- und kraftstoffbeständig, besonders abriebfest
- **PROFILTIEFE** 3,0 mm Profilierung und ca. 8 mm Absatzkante
- **ZWISCHENSOHLE** EVA (Ethylene-Vinyl-Acetat) mit TPU (thermoplastisches Polyurethan) Designelementen mit Infinergy® von BASF in Ferse und Vorfuß
- **DOUBLE-DENSITY SOLE** WELLMAXX ENERGETIC
- **OUTSOLE** Rubber, with safety-grip elements, heat-resistant up to approx. 200 °C, for short periods to 300 °C, oil and fuel resistant, particularly abrasion-resistant
- **PROFILE DEPTH** 3,0 mm profile and approx. 8 mm heel edge
- **MIDSOLE** EVA (ethylene vinyl acetate) with TPU (thermoplastic polyurethane) design elements with BASF's Infinergy® in heel and forefoot



YORK XXE BLUE LOW ESD S1



Mikrofaser/Meshmaterial; Atmungsaktives Textilfutter; Gepolsterte Lasche; Stahlkappe; Ganzflächige Einlegesohle ESD; Antistatische Softvlies-Brandsohle; GUMMI/EVA Sohle WELLMAXX ENERGETIC; Lederfreie Ausstattung; Sohlenkern aus Infinergy® von BASF

Microfibre/Mesh material; Fabric lining for natural ventilation; Padded tongue; Steel toe cap; Full-length inlay sole ESD; Antistatic soft fleece insole; RUBBER/EVA sole WELLMAXX ENERGETIC; Leather-free equipment; Sole core made of Infinergy® by BASF

Norm Norm: EN ISO 20345 S1 HRO/SRC, Form A

Art.Nr. Art.No.: 720705

Größen Sizes: 40 - 48



YORK XXE BLACK LOW ESD S1P



Mikrofaser/Meshmaterial; Atmungsaktives Textilfutter; Gepolsterte Lasche; Stahlkappe; Ganzflächige Einlegesohle ESD; Metallfreier Durchtrittschutz; GUMMI/EVA Sohle WELLMAXX ENERGETIC; Lederfreie Ausstattung; Sohlenkern aus Infinergy® von BASF

Microfibre/Mesh material; Fabric lining for natural ventilation; Padded tongue; Steel toe cap; Full-length inlay sole ESD; Non-metallic, penetration-resistant midsole; RUBBER/EVA sole WELLMAXX ENERGETIC; Leather-free equipment; Sole core made of Infinergy® by BASF

Norm Norm: EN ISO 20345 S1P HRO/SRC, Form A

Art.Nr. Art.No.: 720701

Größen Sizes: 40 - 48



CORBY XXE BLACK LOW ESD S1



Mikrofaser/Meshmaterial; Atmungsaktives Textilfutter; Gepolsterte Lasche; Stahlkappe; Ganzflächige Einlegesohle ESD; ESD-fähige Softvlies-Brandsohle; GUMMI/EVA Sohle WELLMAXX ENERGETIC; Lederfreie Ausstattung; Sohlenkern aus Infinergy® von BASF

Microfibre/Mesh material; Fabric lining for natural ventilation; Padded tongue; Steel toe cap; Full-length inlay sole ESD; Soft fleece ESD insole; RUBBER/EVA sole WELLMAXX ENERGETIC; Leather-free equipment; Sole core made of Infinergy® by BASF

Norm Norm: EN ISO 20345 S1 HRO/SRC, Form A

Art.Nr. Art.No.: 720710

Größen Sizes: 40 - 48



CORBY XXE BLUE LOW ESD S1



Mikrofaser/Meshmaterial; Atmungsaktives Textilfutter; Gepolsterte Lasche; Stahlkappe; Ganzflächige Einlegesohle ESD; ESD-fähige Softvlies-Brandsohle; GUMMI/EVA Sohle WELLMAXX ENERGETIC; Lederfreie Ausstattung; Sohlenkern aus Infinergy® von BASF

Microfibre/Mesh material; Fabric lining for natural ventilation; Padded tongue; Steel toe cap; Full-length inlay sole ESD; Soft fleece ESD insole; RUBBER/EVA sole WELLMAXX ENERGETIC; Leather-free equipment; Sole core made of Infinergy® by BASF

Norm Norm: EN ISO 20345 S1 HRO/SRC, Form A

Art.Nr. Art.No.: 720715

Größen Sizes: 40 - 48



BENTE XXE GTX BLUE LOW ESD S3



**ATMUNGSAKTIV
& WASSERDICHT**



Breathable & waterproof

Hydrophobiertes Textilmaterial; GORE-TEX Extended Comfort Footwear; Gepolsterte Lasche; Stahlkappe; Ganzflächige Einlegesohle ESD; ESD-fähige Softvlies-Brandsohle; Metallfreier Durchtrittschutz; GUMMI/EVA Sohle WELLMAXX ENERGETIC; Lederfreie Ausstattung; Sohlenkern aus Infenergy® von BASF

Hydrophobized textile material; GORE-TEX Extended Comfort Footwear; Padded tongue; Steel toe cap; Full-length inlay sole ESD; Soft fleece ESD insole; Non-metallic, penetration-resistant midsole; RUBBER/EVA sole WELLMAXX ENERGETIC; Leather-free equipment; Sole core made of Infenergy® by BASF

Norm Norm: EN ISO 20345 S3 HRO/CI/HI/SRC, Form A

Art.Nr. Art.No.: 720721

Größen Sizes: 40 - 48



BENTE XXE GTX BLUE MID ESD S3



**ATMUNGSAKTIV
& WASSERDICHT**



Breathable & waterproof

Hydrophobiertes Textilmaterial; GORE-TEX Extended Comfort Footwear; Gepolsterte Lasche; Stahlkappe; Ganzflächige Einlegesohle ESD; ESD-fähige Softvlies-Brandsohle; Metallfreier Durchtrittschutz; GUMMI/EVA Sohle WELLMAXX ENERGETIC; Lederfreie Ausstattung; Sohlenkern aus Infenergy® von BASF

Hydrophobized textile material; GORE-TEX Extended Comfort Footwear; Padded tongue; Steel toe cap; Full-length inlay sole ESD; Soft fleece ESD insole; Non-metallic, penetration-resistant midsole; RUBBER/EVA sole WELLMAXX ENERGETIC; Leather-free equipment; Sole core made of Infenergy® by BASF

Norm Norm: EN ISO 20345 S3 HRO/CI/HI/SRC, Form B

Art.Nr. Art.No.: 760721

Größen Sizes: 40 - 48



BENTE XXE GTX GREEN MID ESD S3



**ATMUNGSAKTIV
& WASSERDICHT**



Breathable & waterproof

Hydrophobiertes Textilmaterial; GORE-TEX Extended Comfort Footwear; Gepolsterte Lasche; Stahlkappe; Ganzflächige Einlegesohle ESD; ESD-fähige Softvlies-Brandsohle; Metallfreier Durchtrittschutz; GUMMI/EVA Sohle WELLMAXX ENERGETIC; Lederfreie Ausstattung; Sohlenkern aus Infenergy® von BASF

Hydrophobized textile material; GORE-TEX Extended Comfort Footwear; Padded tongue; Steel toe cap; Full-length inlay sole ESD; Soft fleece ESD insole; Non-metallic, penetration-resistant midsole; RUBBER/EVA sole WELLMAXX ENERGETIC; Leather-free equipment; Sole core made of Infenergy® by BASF

Norm Norm: EN ISO 20345 S3 HRO/CI/HI/SRC, Form B

Art.Nr. Art.No.: 760731

Größen Sizes: 40 - 48



SOHLE WELLMAXX TRAINERS

OUTSOLE WELLMAXX TRAINERS

WELLNESS & TRAINING: MIT WELLMAXX XXT

WELLNESS & TRAINING: WITH WELLMAXX XXT

- **ZWEISCHICHTSOHLE** WELLMAXX TRAINERS
- **LAUF SOHLE** PU (Polyurethan), hitzebeständig bis ca. 130 °C, öl- und kraftstoffbeständig
- **PROFILTIEFE** 4,0 mm
- **ZWISCHENSOHLE** PU (Polyurethan), Sohlenkern aus Infinergy® von BASF
- **DOUBLE-DENSITY SOLE** WELLMAXX TRAINERS
- **OUTSOLE** PU (Polyurethanen), heat-resistant up to approx. 130 °C, oil and fuel resistant
- **PROFILE DEPTH** 4,0 mm
- **MIDSOLE** PU (Polyurethane), Infinergy® by BASF



IMPULSE XXT BLUE EASY ESD S1



Mikrofaser; Atmungsaktives Textilfutter; Gepolsterte Lasche; Kunststoffkappe; Ganzflächige Einlegesohle ESD PRO black; ESD-fähige Softvlies-Brandsohle; PU/PU Sohle WELLMAXX TRAINERS; Sohlenkern aus Infinergy® von BASF; Metall- und lederfreie Ausstattung

Microfibre; Fabric lining for natural ventilation; Padded tongue; Composite toe cap; Full-length inlay sole ESD PRO black; Soft fleece ESD insole; PU/PU sole WELLMAXX TRAINERS; Sole core made of Infinergy® by BASF; Metal- and leather-free equipment

Norm Norm: EN ISO 20345 S1 SRC, Form A

Art.Nr. Art.No.: 719755

Größen Sizes: 36 - 48



IMPULSE XXT BLUE LOW ESD S1



Extra laces included

Mikrofaser; Elastisches Schnürsystem mit individueller Schnellarretierung; Atmungsaktives Textilfutter; Gepolsterte Lasche; Kunststoffkappe; Ganzflächige Einlegesohle ESD PRO black; ESD-fähige Softvlies-Brandsohle; PU/PU Sohle WELLMAXX TRAINERS; Metall- und lederfreie Ausstattung; Sohlenkern aus Infinergy® von BASF; Extra Senkel beiliegend

Microfibre; Elastic lacing system with individual quick locking system; Fabric lining for natural ventilation; Padded tongue; Composite toe cap; Full-length inlay sole ESD PRO black; Soft fleece ESD insole; PU/PU sole WELLMAXX TRAINERS; Metal- and leather-free equipment; Sole core made of Infinergy® by BASF; Extra laces included

Norm Norm: EN ISO 20345 S1 SRC, Form A

Art.Nr. Art.No.: 729755

Größen Sizes: 36 - 48



LAKERS XXT LOW ESD S1P



Extra laces included

**EXTRA SENKEL
BEILIEGEND**



Mikrofaser/Meshmaterial; Atmungsaktives Textilfutter; Gepolsterte Lasche; Kunststoffkappe; Ganzflächige Einlegesohle ESD PRO black; Metallfreier Durchtrittschutz; PU/PU Sohle WELLMAXX TRAINERS; Metall- und lederfreie Ausstattung; Sohlenkern aus Infinergy® von BASF; Extra Senkel beiliegend

Microfibre/Mesh material; Fabric lining for natural ventilation; Padded tongue; Composite toe cap; Full-length inlay sole ESD PRO black; Non-metallic, penetration-resistant midsole; PU/PU sole WELLMAXX TRAINERS; Metal- and leather-free equipment; Sole core made of Infinergy® by BASF; Extra laces included

Norm Norm: EN ISO 20345 S1P SRC, Form A

Art.Nr. Art.No.: 729711

Größen Sizes: 35 - 49



LAKERS XXT MID ESD S1P



Extra laces included

**EXTRA SENKEL
BEILIEGEND**



Mikrofaser/Meshmaterial; Atmungsaktives Textilfutter; Gepolsterte Lasche; Kunststoffkappe; Ganzflächige Einlegesohle ESD PRO black; Metallfreier Durchtrittschutz; PU/PU Sohle WELLMAXX TRAINERS; Metall- und lederfreie Ausstattung; Sohlenkern aus Infinergy® von BASF; Extra Senkel beiliegend

Microfibre/Mesh material; Fabric lining for natural ventilation; Padded tongue; Composite toe cap; Full-length inlay sole ESD PRO black; Non-metallic, penetration-resistant midsole; PU/PU sole WELLMAXX TRAINERS; Metal- and leather-free equipment; Sole core made of Infinergy® by BASF; Extra laces included

Norm Norm: EN ISO 20345 S1P SRC, Form B

Art.Nr. Art.No.: 769711

Größen Sizes: 35 - 49



TRAVIS XXT GREY-RED EASY ESD S1



Mikrofaser/Textilmaterial; Atmungsaktives Textilfutter; Gepolsterte Lasche; Kunststoffkappe; Ganzflächige Einlegesohle ESD PRO black; ESD-fähige Softvlies-Brandsohle; PU/PU Sohle WELLMAXX TRAINERS; Metall- und lederfreie Ausstattung; Sohlenkern aus Infinergy® von BASF

Microfibre/Textile material; Fabric lining for natural ventilation; Padded tongue; Composite toe cap; Full-length inlay sole ESD PRO black; Soft fleece ESD insole; PU/PU sole WELLMAXX TRAINERS; Metal- and leather-free equipment; Sole core made of Infinergy® by BASF

Norm Norm: EN ISO 20345 S1 SRC, Form A

Art.Nr. Art.No.: 719820

Größen Sizes: 36 - 48



TRAVIS XXT GREY-RED LOW ESD S2



Hydrophobierte Mikrofaser/Hydrophobiertes Textilmaterial; Atmungsaktives Textilfutter; Geschlossene, gepolsterte Lasche; Kunststoffkappe; Ganzflächige Einlegesohle ESD PRO black; ESD-fähige Softvlies-Brandsohle; PU/PU Sohle WELLMAXX TRAINERS; Metall- und lederfreie Ausstattung; Sohlenkern aus Infinergy® von BASF

Hydrophobized microfibre/Hydrophobized textile material; Fabric lining for natural ventilation; Full, padded bellows tongue; Composite toe cap; Full-length inlay sole ESD PRO black; Soft fleece ESD insole; PU/PU sole WELLMAXX TRAINERS; Metal- and leather-free equipment; Sole core made of Infinergy® by BASF

Norm Norm: EN ISO 20345 S2 SRC, Form A

Art.Nr. Art.No.: 729820

Größen Sizes: 36 - 48



SENSATION XXT LOW ESD S2



Extra laces included



Hydrophobiertes Textilmaterial in Jeans-Optik/Hydrophobiertes Nubuckleder; Textilfutter Bioactive; Gepolsterte Lasche; Kunststoffkappe; Ganzflächige Einlegesohle ESD PRO grey; ESD-fähige Softvlies-Brandsohle; PU/PU Sohle WELLMAXX TRAINERS; Sohlenkern aus Infenergy® von BASF; Extra Senkel beiliegend

Hydrophobized textile material with jeans look/Hydrophobized nubuck leather; Fabric lining Bioactive; Padded tongue; Composite toe cap; Full-length inlay sole ESD PRO grey; Soft fleece ESD insole; PU/PU sole WELLMAXX TRAINERS; Sole core made of Infenergy® by BASF; Extra laces included

Norm Norm: EN ISO 20345 S2 SRC, Form A

Art.Nr. Art.No.: 729720

Größen Sizes: 36 - 48



SENSATION XXT MID ESD S2



Extra laces included



Hydrophobiertes Textilmaterial in Jeans-Optik/Hydrophobiertes Nubuckleder; Textilfutter Bioactive; Gepolsterte Lasche; Kunststoffkappe; Ganzflächige Einlegesohle ESD PRO grey; ESD-fähige Softvlies-Brandsohle; PU/PU Sohle WELLMAXX TRAINERS; Sohlenkern aus Infenergy® von BASF; Extra Senkel beiliegend

Hydrophobized textile material with jeans look/Hydrophobized nubuck leather; Fabric lining Bioactive; Padded tongue; Composite toe cap; Full-length inlay sole ESD PRO grey; Soft fleece ESD insole; PU/PU sole WELLMAXX TRAINERS; Sole core made of Infenergy® by BASF; Extra laces included

Norm Norm: EN ISO 20345 S2 SRC, Form B

Art.Nr. Art.No.: 769720

Größen Sizes: 36 - 48



TIMOTHY XXT GTX MID ESD S2



Breathable & waterproof



Hydrophobierte Mikrofaser/Hydrophobiertes Textilmaterial; Achillessehnen-Protector; GORE-TEX Performance Comfort Footwear; Geschlossene, gepolsterte Lasche; Kunststoffkappe; Ganzflächige Einlegesohle ESD PRO black; ESD-fähige Softvlies-Brandsohle; PU/PU Sohle WELLMAXX TRAINERS; Lederfreie Ausstattung; Sohlenkern aus Infenergy® von BASF

Hydrophobized microfibre/Hydrophobized textile material; Achilles tendon protector; GORE-TEX Performance Comfort Footwear; Full, padded bellows tongue; Composite toe cap; Full-length inlay sole ESD PRO black; Soft fleece ESD insole; PU/PU sole WELLMAXX TRAINERS; Leather-free equipment; Sole core made of Infenergy® by BASF

Norm Norm: EN ISO 20345 S2 SRC, Form B

Art.Nr. Art.No.: 769752

Größen Sizes: 36 - 49



SCOTT XXT ESD S1P



Mikrofaser/Textilmaterial; Atmungsaktives Textilfutter; Gepolsterte Lasche; Kunststoffkappe; Ganzflächige Einlegesohle ESD PRO black; Metallfreier Durchtrittschutz; PU/PU Sohle WELLMAXX TRAINERS; Metall- und lederfreie Ausstattung; Sohlenkern aus Infinergy® von BASF

Microfibre/Textile material; Fabric lining for natural ventilation; Padded tongue; Composite toe cap; Full-length inlay sole ESD PRO black; Non-metallic, penetration-resistant midsole; PU/PU sole WELLMAXX TRAINERS; Metal- and leather-free equipment; Sole core made of Infinergy® by BASF

Norm Norm: EN ISO 20345 S1P SRC, Form A

Art.Nr. Art.No.: 719731

Größen Sizes: 36 - 48



SENEX XXT ESD S3



Hydrophobierte Mikrofaser/Hydrophobiertes Textilmaterial CORDURA®; Atmungsaktives Textilfutter; Geschlossene, gepolsterte Lasche; Kunststoffkappe; Ganzflächige Einlegesohle ESD PRO black; Metallfreier Durchtrittschutz; PU/PU Sohle WELLMAXX TRAINERS; Metall- und lederfreie Ausstattung; Sohlenkern aus Infinergy® von BASF

Hydrophobized microfibre/Hydrophobized textile material CORDURA®; Fabric lining for natural ventilation; Full, padded bellows tongue; Composite toe cap; Full-length inlay sole ESD PRO black; Non-metallic, penetration-resistant midsole; PU/PU sole WELLMAXX TRAINERS; Metal- and leather-free equipment; Sole core made of Infinergy® by BASF

Norm Norm: EN ISO 20345 S3 SRC, Form A

Art.Nr. Art.No.: 729731

Größen Sizes: 35 - 49



SENEX XXT PRO BOA® ESD S3



BOA® Fit System

Hydrophobierte Mikrofaser/Hydrophobiertes Textilmaterial CORDURA®; BOA® Fit System; Atmungsaktives Textilfutter; Geschlossene, gepolsterte Lasche; Kunststoffkappe; Ganzflächige Einlegesohle ESD PRO black; Metallfreier Durchtrittschutz; PU/PU Sohle WELLMAXX TRAINERS; TPU Überkappe; Lederfreie Ausstattung; Sohlenkern aus Infinergy® von BASF

Hydrophobized microfibre/Hydrophobized textile material CORDURA®; BOA® Fit System; Fabric lining for natural ventilation; Full, padded bellows tongue; Composite toe cap; Full-length inlay sole ESD PRO black; Non-metallic, penetration-resistant midsole; PU/PU sole WELLMAXX TRAINERS; TPU scuff cap; Leather-free equipment; Sole core made of Infinergy® by BASF

Norm Norm: EN ISO 20345 S3 SRC, Form A

Art.Nr. Art.No.: 729831

Größen Sizes: 36 - 48



SANDER XXT PRO BOA® ESD S3



BOA® Fit System

Hydrophobierte Mikrofaser/Hydrophobiertes Textilmaterial CORDURA®; BOA® Fit System; Atmungsaktives Textilfutter; Geschlossene, gepolsterte Lasche; Kunststoffkappe; Ganzflächige Einlegesohle ESD PRO black; Metallfreier Durchtrittschutz; PU/PU Sohle WELLMAXX TRAINERS; TPU Überkappe; Lederfreie Ausstattung; Sohlenkern aus Infinergy® von BASF

Hydrophobized microfibre/Hydrophobized textile material CORDURA®; BOA® Fit System; Fabric lining for natural ventilation; Full, padded bellows tongue; Composite toe cap; Full-length inlay sole ESD PRO black; Non-metallic, penetration-resistant midsole; PU/PU sole WELLMAXX TRAINERS; TPU scuff cap; Leather-free equipment; Sole core made of Infinergy® by BASF

Norm Norm: EN ISO 20345 S3 SRC, Form B

Art.Nr. Art.No.: 769831

Größen Sizes: 36 - 48



SANDER XXT ESD S3



Hydrophobierte Mikrofaser/Hydrophobiertes Textilmaterial CORDURA®, Atmungsaktives Textilfutter; Geschlossene, gepolsterte Lasche; Kunststoffkappe; Ganzflächige Einlegesohle ESD PRO black; Metallfreier Durchtrittschutz; PU/PU Sohle WELLMAXX TRAINERS; Metall- und lederfreie Ausstattung; Sohlenkern aus Infinergy® von BASF

Hydrophobized microfibre/Hydrophobized textile material CORDURA®, Fabric lining for natural ventilation; Full, padded bellows tongue; Composite toe cap; Full-length inlay sole ESD PRO black; Non-metallic, penetration-resistant midsole; PU/PU sole WELLMAXX TRAINERS; Metal- and leather-free equipment; Sole core made of Infinergy® by BASF

Norm Norm: EN ISO 20345 S3 SRC, Form B

Art.Nr. Art.No.: 769731

Größen Sizes: 35 - 49



REACTION XXT PRO RFID MID ESD S3



RFID

Rindleder; Lederriemen mit Klettverschluss zur Befestigung eines RFID-Transponders an beiden Schuhen, einseitig genietet, Kompatibel mit Activ RFID Transponder P-TAG von Borema (borema.ch) sowie Schuh-Transponder von tbn (tbn.biz); Atmungsaktives Textilfutter; Geschlossene, gepolsterte Lasche; Kunststoffkappe; Ganzflächige Einlegesohle ESD PRO black; Metallfreier Durchtrittschutz; PU/PU Sohle WELLMAXX TRAINERS; TPU Überkappe; Sohlenkern aus Infinergy® von BASF

Cowhide leather; Leather belt with hook-and-loop fastener for attaching an RFID transponder to both shoes, riveted on one side; Compatible with Activ RFID Transponder P-TAG from Borema (borema.ch) as well as shoe transponder from tbn (tbn.biz); Fabric lining for natural ventilation; Full, padded bellows tongue; Composite toe cap; Full-length inlay sole ESD PRO black; Non-metallic, penetration-resistant midsole; PU/PU sole WELLMAXX TRAINERS; TPU scuff cap; Sole core made of Infinergy® by BASF

Norm Norm: EN ISO 20345 S3 WR/SRC, Form B

Art.Nr. Art.No.: 760991

Größen Sizes: 36 - 48



REACTION XXT LOW ESD S3



Rindleder; Atmungsaktives Textilfutter; Geschlossene, gepolsterte Lasche; Kunststoffkappe; Ganzflächige Einlegesohle ESD PRO black; Metallfreier Durchtrittschutz; PU/PU Sohle WELLMAXX TRAINERS; Abriebfester Spitzenschutz; Metallfreie Ausstattung; Sohlenkern aus Infinergy® von BASF

Cowhide leather; Fabric lining for natural ventilation; Full, padded bellows tongue; Composite toe cap; Full-length inlay sole ESD PRO black; Non-metallic, penetration-resistant midsole; PU/PU sole WELLMAXX TRAINERS; Abrasion-proof toe protection; Metal-free equipment; Sole core made of Infinergy® by BASF

Norm Norm: EN ISO 20345 S3 SRC, Form A

Art.Nr. Art.No.: 729701

Größen Sizes: 36 - 48



REACTION XXT MID ESD S3



Rindleder; Atmungsaktives Textilfutter; Geschlossene, gepolsterte Lasche; Kunststoffkappe; Ganzflächige Einlegesohle ESD PRO black; Metallfreier Durchtrittschutz; PU/PU Sohle WELLMAXX TRAINERS; Abriebfester Spitzenschutz; Metallfreie Ausstattung; Sohlenkern aus Infinergy® von BASF

Cowhide leather; Fabric lining for natural ventilation; Full, padded bellows tongue; Composite toe cap; Full-length inlay sole ESD PRO black; Non-metallic, penetration-resistant midsole; PU/PU sole WELLMAXX TRAINERS; Abrasion-proof toe protection; Metal-free equipment; Sole core made of Infinergy® by BASF

Norm Norm: EN ISO 20345 S3 SRC, Form B

Art.Nr. Art.No.: 769701

Größen Sizes: 36 - 48



REACTION XXT PRO BOA® LOW ESD S3



BOA® Fit System



Rindleder; BOA® Fit System; Atmungsaktives Textilfutter; Geschlossene, gepolsterte Lasche; Kunststoffkappe; Ganzflächige Einlegesohle ESD PRO black; Metallfreier Durchtrittschutz; PU/PU Sohle WELLMAXX TRAINERS; TPU Überkappe; Sohlenkern aus Infinergy® von BASF

Cowhide leather; BOA® Fit System; Fabric lining for natural ventilation; Full, padded bellows tongue; Composite toe cap; Full-length inlay sole ESD PRO black; Non-metallic, penetration-resistant midsole; PU/PU sole WELLMAXX TRAINERS; TPU scuff cap; Sole core made of Infinergy® by BASF

Norm Norm: EN ISO 20345 S3 SRC, Form A

Art.Nr. Art.No.: 729851

Größen Sizes: 36 - 48



REACTION XXT PRO BOA® MID ESD S3



BOA® Fit System



Rindleder; BOA® Fit System; Atmungsaktives Textilfutter; Geschlossene, gepolsterte Lasche; Kunststoffkappe; Ganzflächige Einlegesohle ESD PRO black; Metallfreier Durchtrittschutz; PU/PU Sohle WELLMAXX TRAINERS; TPU Überkappe; Sohlenkern aus Infinergy® von BASF

Cowhide leather; BOA® Fit System; Fabric lining for natural ventilation; Full, padded bellows tongue; Composite toe cap; Full-length inlay sole ESD PRO black; Non-metallic, penetration-resistant midsole; PU/PU sole WELLMAXX TRAINERS; TPU scuff cap; Sole core made of Infinergy® by BASF

Norm Norm: EN ISO 20345 S3 SRC, Form B

Art.Nr. Art.No.: 769851

Größen Sizes: 36 - 48



ENNO XXT PRO LOW ESD S3S



With recycled content



Hydrophobiertes Textilmaterial (rec)/Hydrophobierte Mikrofaser; Schnürsystem mit individueller Schnellarretierung; Senkel aus 100% recycelten Materialien; Atmungsaktives Textilfutter (rec); Geschlossene, gepolsterte Lasche; Kunststoffkappe (rec); Ganzflächige Einlegesohle ESD PRO black (rec); Metallfreier Durchtrittschutz (rec); PU/PU Sohle WELLMAXX TRAINERS; TPU Überkappe; Lederfreie Ausstattung; Sohlenkern aus Infinergy® von BASF

Hydrophobized textile material (rec)/Hydrophobized microfibre; Lacing system with individual quick locking system; Laces made of 100% recycled materials; Fabric lining for natural ventilation (rec); Full, padded bellows tongue; Composite toe cap (rec); Full-length inlay sole ESD PRO black (rec); Non-metallic, penetration-resistant midsole (rec); PU/PU sole WELLMAXX TRAINERS; TPU scuff cap; Leather-free equipment; Sole core made of Infinergy® by BASF

Norm Norm: EN ISO 20345:2022 S3S FO/SR/SC, Form A

Art.Nr. Art.No.: 720311

Größen Sizes: 39 - 47



ENNO XXT PRO MID ESD S3S



With recycled content



Hydrophobiertes Textilmaterial (rec)/Hydrophobierte Mikrofaser; Senkel aus 100% recycelten Materialien; Atmungsaktives Textilfutter (rec); Geschlossene, gepolsterte Lasche; Kunststoffkappe (rec); Ganzflächige Einlegesohle ESD PRO black (rec); Metallfreier Durchtrittschutz (rec); PU/PU Sohle WELLMAXX TRAINERS; TPU Überkappe; Lederfreie Ausstattung; Sohlenkern aus Infinergy® von BASF

Hydrophobized textile material (rec)/Hydrophobized microfibre; Laces made of 100% recycled materials; Fabric lining for natural ventilation (rec); Full, padded bellows tongue; Composite toe cap (rec); Full-length inlay sole ESD PRO black (rec); Non-metallic, penetration-resistant midsole (rec); PU/PU sole WELLMAXX TRAINERS; TPU scuff cap; Leather-free equipment; Sole core made of Infinergy® by BASF

Norm Norm: EN ISO 20345:2022 S3S FO/SR/SC, Form B

Art.Nr. Art.No.: 760311

Größen Sizes: 39 - 47



SOHLE WELLMAXX TRAINERS LADY

OUTSOLE WELLMAXX TRAINERS LADY

WELLNESS & TRAINING & LADY: MIT WELLMAXX XXTL

WELLNESS & TRAINING: WITH WELLMAXX XXTL

- **ZWEISCHICHTSOHLE** WELLMAXX TRAINERS LADY
- **LAUFSOHLE** PU (Polyurethan); hitzebeständig bis ca. 130 °C, öl- und kraftstoffbeständig
- **PROFILTIEFE** 4,0 mm
- **ZWISCHENSOHLE** PU (Polyurethan), Sohlenkern aus Infinergy® von BASF
- **DOUBLE-DENSITY SOLE** WELLMAXX TRAINERS LADY
- **OUTSOLE** PU (Polyurethanen), heat-resistant up to approx. 130 °C, oil and fuel resistant
- **PROFILE DEPTH** 4,0 mm
- **MIDSOLE** PU (Polyurethane), Infinergy® by BASF



IMPULSE LADY XXTL BLUE LOW ESD S1P

IMPULSE LADY XXTL BLUE EASY ESD S1P



Ladies fit

Mikrofaser; Elastisches Schnürsystem mit individueller Schnellarretierung; Atmungsaktives Textilfutter; Geschlossene, gepolsterte Lasche; Stahlkappe; Ganzflächige Einlegesohle ESD PRO Lady Y black; Metallfreier Durchtrittschutz; PU/PU Sohle WELLMAXX TRAINERS LADY; Sohlenkern aus Infinergy® von BASF; Lederfreie Ausstattung; Extra Senkel beiliegend

Microfibre; Elastic lacing system with individual quick locking system; Fabric lining for natural ventilation; Full, padded bellows tongue; Steel toe cap; Full-length inlay sole ESD PRO Lady Y black; Non-metallic, penetration-resistant midsole; PU/PU sole WELLMAXX TRAINERS LADY; Sole core made of Infinergy® by BASF; ; Leather-free equipment; Extra laces included

Norm Norm: EN ISO 20345 S1P SRC, Form A

Art.Nr. Art.No.: 742301

Größen Sizes: 35 - 42



Ladies fit

Mikrofaser; Atmungsaktives Textilfutter; Gepolsterte Lasche; Stahlkappe; Ganzflächige Einlegesohle ESD PRO Lady Y black; Metallfreier Durchtrittschutz; PU/PU Sohle WELLMAXX TRAINERS LADY; Sohlenkern aus Infinergy® von BASF; Lederfreie Ausstattung

Microfibre; Fabric lining for natural ventilation; Padded tongue; Steel toe cap; Full-length inlay sole ESD PRO Lady Y black; Non-metallic, penetration-resistant midsole; PU/PU sole WELLMAXX TRAINERS LADY; Sole core made of Infinergy® by BASF; Leather-free equipment

Norm Norm: EN ISO 20345 S1P SRC, Form A

Art.Nr. Art.No.: 741301

Größen Sizes: 35 - 42



HENNY XXTL BLACK LOW ESD S3



Ladies fit

**DAMEN
PASSFORM**



Hydrophobiertes Nubukleder/Hydrophobiertes Textilmaterial CORDURA®; Atmungsaktives Textilfutter; Geschlossene, gepolsterte Lasche; Stahlkappe; Ganzflächige Einlegesohle ESD PRO Lady Y black; Metallfreier Durchtrittschutz; PU/PU Sohle WELLMAXX TRAINERS LADY; Sohlenkern aus Infinergy® von BASF

Hydrophobized nubuck leather/Hydrophobized textile material CORDURA®; Fabric lining for natural ventilation; Full, padded bellows tongue; Steel toe cap; Full-length inlay sole ESD PRO Lady Y black; Non-metallic, penetration-resistant midsole; PU/PU sole WELLMAXX TRAINERS LADY; Sole core made of Infinergy® by BASF

Norm Norm: EN ISO 20345 S3 SRC, Form A

Art.Nr. Art.No.: 742581

Größen Sizes: 35 - 42



HENNY XXTL BLACK MID ESD S3



Ladies fit

**DAMEN
PASSFORM**



Hydrophobiertes Nubukleder/Hydrophobiertes Textilmaterial CORDURA®; Atmungsaktives Textilfutter; Geschlossene, gepolsterte Lasche; Stahlkappe; Ganzflächige Einlegesohle ESD PRO Lady Y black; Metallfreier Durchtrittschutz; PU/PU Sohle WELLMAXX TRAINERS LADY; Sohlenkern aus Infinergy® von BASF

Hydrophobized nubuck leather/Hydrophobized textile material CORDURA®; Fabric lining for natural ventilation; Full, padded bellows tongue; Steel toe cap; Full-length inlay sole ESD PRO Lady Y black; Non-metallic, penetration-resistant midsole; PU/PU sole WELLMAXX TRAINERS LADY; Sole core made of Infinergy® by BASF

Norm Norm: EN ISO 20345 S3 SRC, Form B

Art.Nr. Art.No.: 746581

Größen Sizes: 35 - 42



HANNAH XXTL BLACK-RED EASY ESD S1P



Ladies fit

**DAMEN
PASSFORM**



Mikrofaser/Textilmaterial; Atmungsaktives Textilfutter; Gepolsterte Lasche; Stahlkappe; Ganzflächige Einlegesohle ESD PRO Lady Y black; Metallfreier Durchtrittschutz; PU/PU Sohle WELLMAXX TRAINERS LADY; Lederfreie Ausstattung; Sohlenkern aus Infinergy® von BASF

Microfibre/Textile material; Fabric lining for natural ventilation; Padded tongue; Steel toe cap; Full-length inlay sole ESD PRO Lady Y black; Non-metallic, penetration-resistant midsole; PU/PU sole WELLMAXX TRAINERS LADY; Leather-free equipment; Sole core made of Infinergy® by BASF

Norm Norm: EN ISO 20345 S1P SRC, Form A

Art.Nr. Art.No.: 741531

Größen Sizes: 35 - 42



HANNAH XXTL BLACK-RED LOW ESD S3



Ladies fit

**DAMEN
PASSFORM**



Hydrophobierte Mikrofaser/Hydrophobiertes Textilmaterial; Atmungsaktives Textilfutter; Geschlossene, gepolsterte Lasche; Stahlkappe; Ganzflächige Einlegesohle ESD PRO Lady Y black; Metallfreier Durchtrittschutz; PU/PU Sohle WELLMAXX TRAINERS LADY; Lederfreie Ausstattung; Sohlenkern aus Infinergy® von BASF

Hydrophobized microfibre/Hydrophobized textile material; Fabric lining for natural ventilation; Full, padded bellows tongue; Steel toe cap; Full-length inlay sole ESD PRO Lady Y black; Non-metallic, penetration-resistant midsole; PU/PU sole WELLMAXX TRAINERS LADY; Leather-free equipment; Sole core made of Infinergy® by BASF

Norm Norm: EN ISO 20345 S3 SRC, Form A

Art.Nr. Art.No.: 742531

Größen Sizes: 35 - 42



HANNAH XXTL BOA® BLACK-RED LOW ESD S3



Ladies fit



Hydrophobierte Mikrofaser/Hydrophobiertes Textilmaterial; BOA® Fit System; Atmungsaktives Textilfutter; Geschlossene, gepolsterte Lasche; Stahlkappe; Ganzflächige Einlegesohle ESD PRO Lady Y black; Metallfreier Durchtrittschutz; PU/PU Sohle WELLMAXX TRAINERS LADY; Lederfreie Ausstattung; Sohlenkern aus Infinergy® von BASF

Hydrophobized microfibre/Hydrophobized textile material; BOA® Fit System; Fabric lining for natural ventilation; Full, padded bellows tongue; Steel toe cap; Full-length inlay sole ESD PRO Lady Y black; Non-metallic, penetration-resistant midsole; PU/PU sole WELLMAXX TRAINERS LADY; Leather-free equipment; Sole core made of Infinergy® by BASF

Norm Norm: EN ISO 20345 S3 SRC, Form A

Art.Nr. Art.No.: 742561

Größen Sizes: 35 - 42



HANNAH XXTL BOA® BLACK-RED MID ESD S3



Ladies fit



Hydrophobierte Mikrofaser/Hydrophobiertes Textilmaterial; BOA® Fit System; Atmungsaktives Textilfutter; Geschlossene, gepolsterte Lasche; Stahlkappe; Ganzflächige Einlegesohle ESD PRO Lady Y black; Metallfreier Durchtrittschutz; PU/PU Sohle WELLMAXX TRAINERS LADY; Lederfreie Ausstattung; Sohlenkern aus Infinergy® von BASF

Hydrophobized microfibre/Hydrophobized textile material; BOA® Fit System; Fabric lining for natural ventilation; Full, padded bellows tongue; Steel toe cap; Full-length inlay sole ESD PRO Lady Y black; Non-metallic, penetration-resistant midsole; PU/PU sole WELLMAXX TRAINERS LADY; Leather-free equipment; Sole core made of Infinergy® by BASF

Norm Norm: EN ISO 20345 S3 SRC, Form B

Art.Nr. Art.No.: 746561

Größen Sizes: 35 - 42



HANNAH XXTL BLACK-RED MID ESD S3



Ladies fit



Hydrophobierte Mikrofaser/Hydrophobiertes Textilmaterial; Atmungsaktives Textilfutter; Geschlossene, gepolsterte Lasche; Stahlkappe; Ganzflächige Einlegesohle ESD PRO Lady Y black; Metallfreier Durchtrittschutz; PU/PU Sohle WELLMAXX TRAINERS LADY; Lederfreie Ausstattung; Sohlenkern aus Infinergy® von BASF

Hydrophobized microfibre/Hydrophobized textile material; Fabric lining for natural ventilation; Full, padded bellows tongue; Steel toe cap; Full-length inlay sole ESD PRO Lady Y black; Non-metallic, penetration-resistant midsole; PU/PU sole WELLMAXX TRAINERS LADY; Leather-free equipment; Sole core made of Infinergy® by BASF

Norm Norm: EN ISO 20345 S3 SRC, Form B

Art.Nr. Art.No.: 746531

Größen Sizes: 35 - 42



FIONA XXTL HIGH ESD S3S CI



With recycled content



Kindleder/Hydrophobiertes Textilmaterial; Reißverschluss; Warmfutter; Stahlkappe; Ganzflächige Einlegesohle ESD PRO Lady Y black; Metallfreier Durchtrittschutz mit Anteilen aus recycelten Materialien; PU/PU Sohle WELLMAXX TRAINERS LADY; Abrieb-fester Spitzenschutz; Sohlenkern aus Infinergy® von BASF

Cowhide leather/Hydrophobized textile material; Zipper; Warm lining; Steel toe cap; Full-length inlay sole ESD PRO Lady Y black; Non-metallic, penetration-resistant midsole with recycled material content; PU/PU sole WELLMAXX TRAINERS LADY; Abrasion-proof toe protection; Sole core made of Infinergy® by BASF

Norm Norm: EN ISO 20345 S3S FO/SR/SC/CI, Form C

Art.Nr. Art.No.: 748101

Größen Sizes: 35 - 42



TINE XXTL GTX MID ESD S2 CI



Ladies fit

**DAMEN
PASSFORM**



Hydrophobierte Mikrofaser/Hydrophobiertes Textilmaterial; Achillessehnen-Protector; GORE-TEX Performance Comfort Footwear; Geschlossene, gepolsterte Lasche; Stahlkappe; Ganzflächige Einlegesohle ESD PRO Lady Y black; ESD-fähige Softvlies-Brandsohle; Metallfreier Durchtrittschutz; PU/PU Sohle WELLMAXX TRAINERS LADY; Lederfreie Ausstattung; Sohlenkern aus Infinergy® von BASF

Hydrophobized microfibre/Hydrophobized textile material; Achilles tendon protector; GORE-TEX Performance Comfort Footwear; Full, padded bellows tongue; Steel toe cap; Full-length inlay sole ESD PRO Lady Y black; Soft fleece ESD insole; Non-metallic, penetration-resistant midsole; PU/PU sole WELLMAXX TRAINERS LADY; Leather-free equipment; Sole core made of Infinergy® by BASF

Norm Norm: EN ISO 20345 S2 CI/SRC, Form B

Art.Nr. Art.No.: 746112

Größen Sizes: 35 - 42



MADDIE XXTL BLUE LOW ESD S3



Ladies fit

**DAMEN
PASSFORM**



Hydrophobierte Mikrofaser/Hydrophobiertes Textilmaterial; Atmungsaktives Textilfutter; Gepolsterte Lasche; Stahlkappe; Ganzflächige Einlegesohle ESD PRO Lady Y black; Metallfreier Durchtrittschutz; PU/PU Sohle WELLMAXX TRAINERS LADY; Lederfreie Ausstattung; Sohlenkern aus Infinergy® von BASF, 100% Vegan

Hydrophobized microfibre/Hydrophobized textile material; Fabric lining for natural ventilation; Padded tongue; Steel toe cap; Full-length inlay sole ESD PRO Lady Y black; Non-metallic, penetration-resistant midsole; PU/PU sole WELLMAXX TRAINERS LADY; Leather-free equipment; Sole core made of Infinergy® by BASF; 100% Vegan

Norm Norm: EN ISO 20345 S3 SRC, Form A

Art.Nr. Art.No.: 742331

Größen Sizes: 35 - 42



FINJA XXTL BLACK LOW ESD S3



Ladies fit

**DAMEN
PASSFORM**



Rindleder; Atmungsaktives Textilfutter; Geschlossene, gepolsterte Lasche; Stahlkappe; Ganzflächige Einlegesohle ESD PRO Lady Y black; Metallfreier Durchtrittschutz; PU/PU Sohle WELLMAXX TRAINERS LADY; Abriebfester Spitzenschutz; Sohlenkern aus Infinergy® von BASF

Cowhide leather; Fabric lining for natural ventilation; Full, padded bellows tongue; Steel toe cap; Full-length inlay sole ESD PRO Lady Y black; Non-metallic, penetration-resistant midsole; PU/PU sole WELLMAXX TRAINERS LADY; Abrasion-proof toe protection; Sole core made of Infinergy® by BASF

Norm Norm: EN ISO 20345 S3 SRC, Form A

Art.Nr. Art.No.: 742181

Größen Sizes: 35 - 42



FINJA XXTL BLACK MID ESD S3



Ladies fit

**DAMEN
PASSFORM**



Rindleder; Atmungsaktives Textilfutter; Geschlossene, gepolsterte Lasche; Stahlkappe; Ganzflächige Einlegesohle ESD PRO Lady Y black; Metallfreier Durchtrittschutz; PU/PU Sohle WELLMAXX TRAINERS LADY; Abriebfester Spitzenschutz; Sohlenkern aus Infinergy® von BASF

Cowhide leather; Fabric lining for natural ventilation; Full, padded bellows tongue; Steel toe cap; Full-length inlay sole ESD PRO Lady Y black; Non-metallic, penetration-resistant midsole; PU/PU sole WELLMAXX TRAINERS LADY; Abrasion-proof toe protection; Sole core made of Infinergy® by BASF

Norm Norm: EN ISO 20345 S3 SRC, Form B

Art.Nr. Art.No.: 746181

Größen Sizes: 35 - 42





MEHR GEHT NICHT – MAXXIMALER TRAGEKOMFORT

MORE IS NOT POSSIBLE – MAXXIMUM WEARING COMFORT

- **ZWEISCHICHTSOHLE MAXXIMO**
- **LAUFSOHL** TPU (thermoplastisches Polyurethan), hitzebeständig bis ca. 130 °C, öl- und kraftstoffbeständig
- **PROFILTIEFE** 3,5 mm
- **ZWISCHENSOHLE** PU (Polyurethan), Sohlenkern aus Infinergy® von BASF
- **DOUBLE-DENSITY SOLE MAXXIMO**
- **OUTSOLE** TPU (thermoplastic Polyurethanen) eat-resistant up to approx. 130 °C, oil and fuel resistant
- **PROFILE DEPTH** 3,5 mm
- **MIDSOLE** PU (polyurethane), Infinergy® by BASF



MADDOX AIR MESH WHITE LOW ESD 01



BERUFSSCHUH



Occupational shoe

Mikrofaser/Meshmaterial; Atmungsaktives Textilfutter; Gepolsterte Lasche; Ganzflächige Einlegesohle SPORTIVE ESD grey; ESD-fähige Softvlies-Brandsohle; TPU/PU Sohle MAXXIMO; Sohlenkern aus Infinergy® von BASF, Ohne Zehenschutz, Metall- und lederfreie Ausstattung

Microfibre/Mesh material; Fabric lining for natural ventilation; Padded tongue; Full-length inlay sole SPORTIVE ESD grey; Soft fleece ESD insole; TPU/PU sole MAXXIMO; Sole core made of Infinergy® by BASF; Without protective toe cap; Metal- and leather-free equipment

Norm Norm: EN ISO 20347 01 SRC, Form A

Art.Nr. Art.No.: 972560

Größen Sizes: 36 - 49



MADDOX AIR MESH BLACK LOW ESD 01



BERUFSSCHUH



Occupational shoe

Mikrofaser/Meshmaterial; Atmungsaktives Textilfutter; Gepolsterte Lasche; Ganzflächige Einlegesohle SPORTIVE ESD black; ESD-fähige Softvlies-Brandsohle; TPU/PU Sohle MAXXIMO; Sohlenkern aus Infinergy® von BASF, Ohne Zehenschutz, Metall- und lederfreie Ausstattung, 100% Vegan

Microfibre/Mesh material; Fabric lining for natural ventilation; Padded tongue; Full-length inlay sole SPORTIVE ESD black; Soft fleece ESD insole; TPU/PU sole MAXXIMO; Sole core made of Infinergy® by BASF; Without protective toe cap; Metal- and leather-free equipment; 100% Vegan

Norm Norm: EN ISO 20347 01 SRC, Form A

Art.Nr. Art.No.: 972570

Größen Sizes: 36 - 49



MARC BLACK LOW ESD 02



Occupational shoe

BERUFSSCHUH



Hydrophobierte Mikrofaser; Atmungsaktives Textilfutter; Geschlossene, gepolsterte Lasche; Ganzflächige Einlegesohle SPORTIVE ESD black; ESD-fähige Softvlies-Brandsohle; TPU/PU Sohle MAXXIMO; Lederfreie Ausstattung; Ohne Zehenschutz; Sohlenkern aus Infinergy® von BASF

Hydrophobized microfibre; Fabric lining for natural ventilation; Full, padded bellows tongue; Full-length inlay sole SPORTIVE ESD black; Soft fleece ESD insole; TPU/PU sole MAXXIMO; Leather-free equipment; Without protective toe cap; Sole core made of Infinergy® by BASF

Norm Norm: EN ISO 20347 02 FO/SRC, Form A

Art.Nr. Art.No.: 972540

Größen Sizes: 36 - 49



MARC WHITE LOW ESD 02



Occupational shoe

BERUFSSCHUH



Hydrophobierte Mikrofaser; Atmungsaktives Textilfutter; Geschlossene, gepolsterte Lasche; Ganzflächige Einlegesohle SPORTIVE ESD black; ESD-fähige Softvlies-Brandsohle; TPU/PU Sohle MAXXIMO; Lederfreie Ausstattung; Ohne Zehenschutz; Sohlenkern aus Infinergy® von BASF

Hydrophobized microfibre; Fabric lining for natural ventilation; Full, padded bellows tongue; Full-length inlay sole SPORTIVE ESD black; Soft fleece ESD insole; TPU/PU sole MAXXIMO; Leather-free equipment; Without protective toe cap; Sole core made of Infinergy® by BASF

Norm Norm: EN ISO 20347 02 FO/SRC, Form A

Art.Nr. Art.No.: 972530

Größen Sizes: 36 - 49



MADDOX BLACK-RED LOW ESD 02



Occupational shoe

BERUFSSCHUH



Hydrophobierte Mikrofaser/Hydrophobiertes Textilmaterial; Atmungsaktives Textilfutter; Gepolsterte Lasche; Ganzflächige Einlegesohle SPORTIVE ESD black; ESD-fähige Softvlies-Brandsohle; TPU/PU Sohle MAXXIMO; Metall- und lederfreie Ausstattung; Ohne Zehenschutz; Sohlenkern aus Infinergy® von BASF; 100% Vegan

Hydrophobized microfibre/Hydrophobized textile material; Fabric lining for natural ventilation; Padded tongue; Full-length inlay sole SPORTIVE ESD black; Soft fleece ESD insole; TPU/PU sole MAXXIMO; Metal- and leather-free equipment; Without protective toe cap; Sole core made of Infinergy® by BASF; 100% Vegan

Norm Norm: EN ISO 20347 02 FO/SRC, Form A

Art.Nr. Art.No.: 929652

Größen Sizes: 36 - 49



MADDOX BLACK LEATHER LOW ESD 02



Occupational shoe

BERUFSSCHUH



Hydrophobiertes Nubukleder; Atmungsaktives Textilfutter; Gepolsterte Lasche; Ganzflächige Einlegesohle SPORTIVE ESD black; ESD-fähige Softvlies-Brandsohle; TPU/PU Sohle MAXXIMO; Metallfreie Ausstattung; Ohne Zehenschutz; Sohlenkern aus Infinergy® von BASF

Hydrophobized nubuck leather; Fabric lining for natural ventilation; Padded tongue; Full-length inlay sole SPORTIVE ESD black; Soft fleece ESD insole; TPU/PU sole MAXXIMO; Metal-free equipment; Without protective toe cap; Sole core made of Infinergy® by BASF

Norm Norm: EN ISO 20347 02 FO/SRC, Form A

Art.Nr. Art.No.: 929563

Größen Sizes: 36 - 49



LANA BLACK-RED LOW ESD 01



Ladies fit

**DAMEN
PASSFORM**



Mikrofaser/Textilmaterial; Atmungsaktives Textilfutter; Gepolsterte Lasche; Ganzflächige Einlegesohle SPORTIVE ESD grey; ESD-fähige Softvlies-Brandsohle; TPU/PU Sohle MAXXIMO; Lederfreie Ausstattung; Ohne Zehenschutz; Sohlenkern aus Infinergy® von BASF

Microfibre/Textile material; Fabric lining for natural ventilation; Padded tongue; Full-length inlay sole SPORTIVE ESD grey; Soft fleece ESD insole; TPU/PU sole MAXXIMO; Leather-free equipment; Without protective toe cap; Sole core made of Infinergy® by BASF

Norm Norm: EN ISO 20347 01 FO/SRC, Form A

Art.Nr. Art.No.: 974610

Größen Sizes: 36 - 42



MADDIE GREY LOW ESD 01



Limited stock

**SOLANGE DER
VORRAT REICHT**



Mikrofaser/Textilmaterial; Atmungsaktives Textilfutter; Gepolsterte Lasche; Ganzflächige Einlegesohle SPORTIVE ESD grey; ESD-fähige Softvlies-Brandsohle; TPU/PU Sohle MAXXIMO; Metall- und lederfreie Ausstattung; Ohne Zehenschutz; Sohlenkern aus Infinergy® von BASF, 100% Vegan

Microfibre/Textile material; Fabric lining for natural ventilation; Padded tongue; Full-length inlay sole SPORTIVE ESD grey; Soft fleece ESD insole; TPU/PU sole MAXXIMO; Metal- and leather-free equipment; Without protective toe cap; Sole core made of Infinergy® by BASF, 100% Vegan

Norm Norm: EN ISO 20347 01 FO/SRC, Form A

Art.Nr. Art.No.: 949502

Größen Sizes: 36 - 42



MADDIE GREY EASY ESD S1P



Ladies fit

**DAMEN
PASSFORM**



Mikrofaser/Meshmaterial; Atmungsaktives Textilfutter; Gepolsterte Lasche; Stahlkappe; Ganzflächige Einlegesohle SPORTIVE ESD grey; Metallfreier Durchtrittschutz; TPU/PU Sohle MAXXIMO; Lederfreie Ausstattung; Sohlenkern aus Infinergy® von BASF

Microfibre/Mesh material; Fabric lining for natural ventilation; Padded tongue; Steel toe cap; Full-length inlay sole SPORTIVE ESD grey; Non-metallic, penetration-resistant midsole; TPU/PU sole MAXXIMO; Leather-free equipment; Sole core made of Infinergy® by BASF

Norm Norm: EN ISO 20345 S1P SRC, Form A

Art.Nr. Art.No.: 749531

Größen Sizes: 35 - 42



MADDIE GREY LOW ESD S1P



Ladies fit

**DAMEN
PASSFORM**



Mikrofaser/Textilmaterial; Atmungsaktives Textilfutter; Gepolsterte Lasche; Stahlkappe; Ganzflächige Einlegesohle SPORTIVE ESD grey; Metallfreier Durchtrittschutz; TPU/PU Sohle MAXXIMO; Lederfreie Ausstattung; Sohlenkern aus Infinergy® von BASF, 100% Vegan

Microfibre/Textile material; Fabric lining for natural ventilation; Padded tongue; Steel toe cap; Full-length inlay sole SPORTIVE ESD grey; Non-metallic, penetration-resistant midsole; TPU/PU sole MAXXIMO; Leather-free equipment; Sole core made of Infinergy® by BASF, 100% Vegan

Norm Norm: EN ISO 20345 S1P SRC, Form A

Art.Nr. Art.No.: 749501

Größen Sizes: 35 - 42



MELLI GREY EASY ESD S1P



Ladies fit

**DAMEN
PASSFORM**



Mikrofaser/Meshmaterial; Atmungsaktives Textilfutter; Gepolsterte Lasche; Stahlkappe; Ganzflächige Einlegesohle SPORTIVE ESD grey; Metallfreier Durchtrittschutz; TPU/PU Sohle MAXXIMO; Lederfreie Ausstattung; Sohlenkern aus Infinergy® von BASF

Microfibre/Mesh material; Fabric lining for natural ventilation; Padded tongue; Steel toe cap; Full-length inlay sole SPORTIVE ESD grey; Non-metallic, penetration-resistant midsole; TPU/PU sole MAXXIMO; Leather-free equipment; Sole core made of Infinergy® by BASF

Norm Norm: EN ISO 20345 S1P SRC, Form A

Art.Nr. Art.No.: 741341

Größen Sizes: 35 - 42



MELLI GREY LOW ESD S1P



Ladies fit

**DAMEN
PASSFORM**



Mikrofaser/Meshmaterial; Atmungsaktives Textilfutter; Gepolsterte Lasche; Stahlkappe; Ganzflächige Einlegesohle SPORTIVE ESD grey; Metallfreier Durchtrittschutz; TPU/PU Sohle MAXXIMO; Lederfreie Ausstattung; Sohlenkern aus Infinergy® von BASF

Microfibre/Mesh material; Fabric lining for natural ventilation; Padded tongue; Steel toe cap; Full-length inlay sole SPORTIVE ESD grey; Non-metallic, penetration-resistant midsole; TPU/PU sole MAXXIMO; Leather-free equipment; Sole core made of Infinergy® by BASF

Norm Norm: EN ISO 20345 S1P SRC, Form A

Art.Nr. Art.No.: 742341

Größen Sizes: 35 - 42



LONNY RED EASY ESD S1P



Mikrofaser/Meshmaterial; Atmungsaktives Textilfutter; Gepolsterte Lasche; Stahlkappe; Ganzflächige Einlegesohle SPORTIVE ESD black; Metallfreier Durchtrittschutz; TPU/PU Sohle MAXXIMO; Lederfreie Ausstattung; Sohlenkern aus Infinergy® von BASF

Microfibre/Mesh material; Fabric lining for natural ventilation; Padded tongue; Steel toe cap; Full-length inlay sole SPORTIVE ESD black; Non-metallic, penetration-resistant midsole; TPU/PU sole MAXXIMO; Leather-free equipment; Sole core made of Infinergy® by BASF

Norm Norm: EN ISO 20345 S1P SRC, Form A

STANDARD	Art.Nr. Art.no.:	Größe Size:
	719521	35 - 48
W	719301	40 - 48



LONNY RED LOW ESD S1P

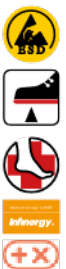


Mikrofaser/Meshmaterial; Atmungsaktives Textilfutter; Gepolsterte Lasche; Stahlkappe; Ganzflächige Einlegesohle SPORTIVE ESD black; Metallfreier Durchtrittschutz; TPU/PU Sohle MAXXIMO; Lederfreie Ausstattung; Sohlenkern aus Infinergy® von BASF

Microfibre/Mesh material; Fabric lining for natural ventilation; Padded tongue; Steel toe cap; Full-length inlay sole SPORTIVE ESD black; Non-metallic, penetration-resistant midsole; TPU/PU sole MAXXIMO; Leather-free equipment; Sole core made of Infinergy® by BASF

Norm Norm: EN ISO 20345 S1P SRC, Form A

STANDARD	Art.Nr. Art.no.:	Größe Size:
	729521	35 - 48
W	729301	40 - 48



LONNY BLUE LOW ESD S1



Mikrofaser/Meshmaterial; Atmungsaktives Textilfutter; Gepolsterte Lasche; Stahlkappe; Ganzflächige Einlegesohle SPORTIVE ESD black; ESD-fähige Softvlies-Brandsohle; TPU/PU Sohle MAXXIMO; Lederfreie Ausstattung; Sohlenkern aus Infinergy® von BASF

Microfibre/Mesh material; Fabric lining for natural ventilation; Padded tongue; Steel toe cap; Full-length inlay sole SPORTIVE ESD black; Soft fleece ESD insole; TPU/PU sole MAXXIMO; Leather-free equipment; Sole core made of Infinergy® by BASF

Norm Norm: EN ISO 20345 S1 SRC, Form A

Art.Nr. Art.No.: 729525

Größen Sizes: 35 - 48



LELAND GTX GREY LOW ESD S3



Limited stock

Hydrophobiertes Textilmaterial/Hydrophobierte Mikrofaser; Elastisches Schnürsystem mit individueller Schnellarretierung; GORE-TEX Extended Comfort Footwear mit Stretch Technologie; Elastische, gepolsterte Lasche; Stahlkappe; Ganzflächige Einlegesohle SPORTIVE ESD black; Metallfreier Durchtrittschutz; TPU/PU Sohle MAXXIMO; Abriebfester Spitzenschutz; Sohlenkern aus Infinergy® von BASF; Extra Senkel beiliegend

Hydrophobized textile material/Hydrophobized microfibre; Elastic lacing system with individual quick locking system; GORE-TEX Extended Comfort Footwear with stretch technology; Elastic, padded tongue; Steel toe cap; Full-length inlay sole SPORTIVE ESD black; Non-metallic, penetration-resistant midsole; TPU/PU sole MAXXIMO; Abrasion-proof toe protection; Sole core made of Infinergy® by BASF; Extra laces included

Norm Norm: EN ISO 20345 S3 SRC, Form A

Art.Nr. Art.No.: 729581

Größen Sizes: 40 - 48



LANCE GREY LOW ESD S1



Textilmaterial/Mikrofaser; Atmungsaktives Textilfutter; Geschlossene, gepolsterte Lasche; Stahlkappe; Ganzflächige Einlegesohle SPORTIVE ESD black; ESD-fähige Softvlies-Brandsohle; TPU/PU Sohle MAXXIMO; Lederfreie Ausstattung; Sohlenkern aus Infinergy® von BASF

Textile material/Microfibre; Fabric lining for natural ventilation; Full, padded bellows tongue; Steel toe cap; Full-length inlay sole SPORTIVE ESD black; Soft fleece ESD insole; TPU/PU sole MAXXIMO; Leather-free equipment; Sole core made of Infinergy® by BASF

Norm Norm: EN ISO 20345 S1 SRC, Form A

Art.Nr. Art.No.: 729695

Größen Sizes: 40 - 48



LANCE BLACK LOW ESD S1P



Textilmaterial/Mikrofaser; Atmungsaktives Textilfutter; Geschlossene, gepolsterte Lasche; Stahlkappe; Ganzflächige Einlegesohle SPORTIVE ESD black; Metallfreier Durchtrittschutz; TPU/PU Sohle MAXXIMO; Lederfreie Ausstattung; Sohlenkern aus Infinergy® von BASF

Textile material/Microfibre; Fabric lining for natural ventilation; Full, padded bellows tongue; Steel toe cap; Full-length inlay sole SPORTIVE ESD black; Non-metallic, penetration-resistant midsole; TPU/PU sole MAXXIMO; Leather-free equipment; Sole core made of Infinergy® by BASF

Norm Norm: EN ISO 20345 S1P SRC, Form A

Art.Nr. Art.No.: 729691

Größen Sizes: 40 - 48



LUAN GREY-RED LOW ESD S1PS



With recycled content



Meshmaterial (rec)/Mikrofaser (rec); Senkel und Nähte aus 100% recycelten Materialien; Atmungsaktives Textilfutter (rec); Gepolsterte Lasche; Stahlkappe; Ganzflächige Einlegesohle SPORTIVE ESD grey (rec); Metallfreier Durchtrittschutz (rec); TPU/PU Sohle MAXXIMO; Lederfreie Ausstattung, Sohlenkern aus Infinergy® von BASF

Mesh material (rec)/Microfibre (rec); Laces and stitching made from 100% recycled material; Fabric lining for natural ventilation (rec); Padded tongue; Steel toe cap; Full-length inlay sole SPORTIVE ESD grey (rec); Non-metallic, penetration-resistant midsole (rec); TPU/PU sole MAXXIMO; Leather-free equipment; Sole core made of Infinergy® by BASF

Norm Norm: EN ISO 20345 S1PS FO/SR, Form A

Art.Nr. Art.No.: 729121

Größen Sizes: 35 - 48



LUANA GREY-TURQUOISE LOW ESD S1



With recycled content



Meshmaterial (rec)/Mikrofaser (rec); Senkel und Nähte aus 100% recycelten Materialien; Atmungsaktives Textilfutter (rec); Gepolsterte Lasche; Stahlkappe; Ganzflächige Einlegesohle SPORTIVE ESD black (rec); ESD-fähige Softvlies-Brandsohle; TPU/PU Sohle MAXXIMO; Lederfreie Ausstattung, Sohlenkern aus Infinergy® von BASF

Mesh material (rec)/Microfibre (rec); Laces and stitching made from 100% recycled material; Fabric lining for natural ventilation (rec); Padded tongue; Steel toe cap; Full-length inlay sole SPORTIVE ESD black (rec); Soft fleece ESD insole; TPU/PU sole MAXXIMO; Leather-free equipment; Sole core made of Infinergy® by BASF

Norm Norm: EN ISO 20345 S1 FO/SR, Form A

Art.Nr. Art.No.: 749125

Größen Sizes: 35 - 42



SLOAN BOA® BLACK LOW ESD S3S



With recycled content



Hydrophobierte Mikrofaser/Hydrophobiertes Textilmaterial; BOA® Fit System; Atmungsaktives Textilfutter; Geschlossene Lasche; Stahlkappe; Ganzflächige Einlegesohle SPORTIVE ESD black (rec); Metallfreier Durchtrittschutz (rec); TPU/PU Sohle MAXXIMO; Lederfreie Ausstattung; Sohlenkern aus Infinergy® von BASF

Hydrophobized microfibre/Hydrophobized textile material; BOA® Fit System; Fabric lining for natural ventilation; Full bellows tongue; Steel toe cap; Full-length inlay sole SPORTIVE ESD black (rec); Non-metallic, penetration-resistant midsole (rec); TPU/PU sole MAXXIMO; Leather-free equipment; Sole core made of Infinergy® by BASF

Norm Norm: EN ISO 20345:2022 S3S FO/SR, Form A

Art.Nr. Art.No.: 729401

Größen Sizes: 35 - 48



LUAN BLACK LOW ESD S3S



With recycled content



Hydrophobierte Mikrofaser mit Anteilen aus recycelten Materialien; Senkel und Nähte aus 100% recycelten Materialien; Atmungsaktives Textilfutter mit Anteilen aus recycelten Materialien; Gepolsterte Lasche; Stahlkappe; Ganzflächige Einlegesohle SPORTIVE ESD black mit Anteilen aus recycelten Materialien; Metallfreier Durchtrittschutz mit Anteilen aus recycelten Materialien; TPU/PU Sohle MAXXIMO; Lederfreie Ausstattung; Sohlenkern aus Infinergy® von BASF

Hydrophobierte Mikrofaser mit Anteilen aus recycelten Materialien; Senkel und Nähte aus 100% recycelten Materialien; Atmungsaktives Textilfutter mit Anteilen aus recycelten Materialien; Gepolsterte Lasche; Stahlkappe; Ganzflächige Einlegesohle SPORTIVE ESD black mit Anteilen aus recycelten Materialien; Metallfreier Durchtrittschutz mit Anteilen aus recycelten Materialien; TPU/PU Sohle MAXXIMO; Lederfreie Ausstattung; Sohlenkern aus Infinergy® von BASF

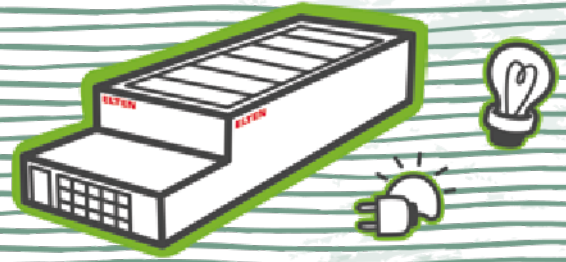
Norm Norm: EN ISO 20345 S3S FO/SR, Form A

Art.Nr. Art.No.: 720911

Größen Sizes: 35 - 48



UNSER LOOP KONZEPT



OUR LOOP CONCEPT

STRATEGIE FÜR NACHHALTIGKEIT SUSTAINABILITY STRATEGY

Wir orientieren uns an drei Ebenen: Soziale, ökologische und ökonomische Nachhaltigkeit. Nur bei gleichwertiger Rücksichtnahme aller drei Bereiche kann Nachhaltigkeit erzielt werden.

Die internen und externen Anspruchsgruppen eines Unternehmens haben unterschiedliches Interesse finanzieller, ökonomischer, ökologischer, sozialer, gesellschaftlicher oder ideeller Natur. Daher ist es wichtig, dass wir als Unternehmen ihre Bedürfnisse und

We consider three levels: social, ecological, and economic sustainability. Only when all three areas are considered equally sustainability can be achieved.

The internal and external stakeholders of a company have diverse interests of financial, economic, ecological, social, societal, or ideological nature. It is therefore crucial for us as a company to

Erwartungen kennen, um zielgerichtet Maßnahmen zu ergreifen und ihre Nachhaltigkeitsstrategien danach auszurichten.

Als Hersteller von Persönlicher Schutzausrüstung stehen für uns der Schutz und die Sicherheit des Menschen an erster Stelle. Alle (Nachhaltigkeits-)Ziele müssen sich dem Ziel der Gesunderhaltung unserer Anspruchsgruppe, der Kunden, unterordnen.

understand their needs and expectations in order to take targeted actions and align our sustainability strategies accordingly.

As a manufacturer of Personal Protective Equipment, our top priority is the protection and safety of the people. All (sustainability) goals must be subordinate to the goal of keeping our stakeholder group of customers healthy.

UNSERE VERANTWORTUNG OUR RESPONSIBILITY

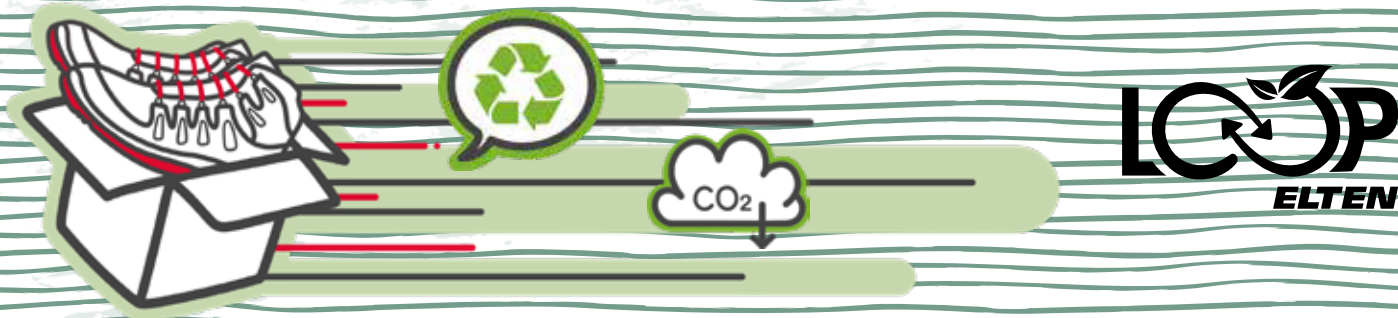
Manchmal braucht es Zeit, um große und kleine Ziele nachhaltigen Handelns wirklich dauerhaft umsetzen zu können – aber die nehmen wir uns bewusst. Egal, ob es darum geht, Arbeitsbedingungen zu optimieren, ökonomisch sinnvoll zu handeln und letztendlich den ökologischen Fußabdruck so weit wie möglich zu reduzieren.

Sometimes it takes time, but we consciously take that time in order to be able to implement large and small goals of sustainable actions in the long term. Whether it's about improving working conditions, acting economically sensibly, or ultimately reducing the ecological

Wir erarbeiten in regelmäßigen Workshops übergreifende Prozesse, die helfen, die Nachhaltigkeit im Unternehmen zu steigern. Und das in einem immerwährenden Kreislauf, weil wir uns nie zufrieden geben.

footprint as much as possible. In regular workshops, we develop overarching processes that help to enhance sustainability within the company. And we do this in a continuous cycle because we will always strive for more improvement.





AUSGEZEICHNET AWARD-WINNING

ECOVADIS

Das EcoVadis Rating deckt eine breite Palette an nicht-finanziellen Managementsystemen ab, einschließlich der Auswirkungen von Umwelt, Arbeits- und Menschenrechten, Ethik sowie nachhaltiger Beschaffung. Mit Erreichen der EcoVadis-Medaille in Gold, gehört ELTEN 2023 zu den besten zwei Prozent der Branche.

PLUS X AWARD

Wir wurden mit dem Plus X Award für Nachhaltigkeit in den Kategorien Unternehmenswerte, Zukunftssicherheit und Kreislaufwirtschaft ausgezeichnet. Eine unabhängige Jury hat die verschiedenen Kategorien geprüft.

ECOVADIS

The EcoVadis rating covers a broad range of non-financial management systems, including the environmental, labour and human rights impacts, ethics, and sustainable sourcing. By achieving the EcoVadis Gold Medal, ELTEN ranks within the top 2% of the industry in 2023.

PLUS X AWARD

We were awarded with the Plus X Award for sustainability in the categories of corporate values, future security, and circular economy. These categories were evaluated by an independent jury.

ECO LABEL PFI

ELTEN hat 2022 die Auditierung des Prüf- und Forschungsinstituts Pirmasens e. V. bestanden und erhält somit das PFI ECO-Label. Das Siegel zeichnet die soziale und ökologische Nachhaltigkeit am Standort Uedem aus. Das PFI überprüft dabei vor dem Hintergrund der zukünftigen Klimaneutralität Bereiche wie Chemikalienmanagement, den Umgang mit Abfall, Wasser und Energie. Zudem fordert es eine dokumentierte Überwachung der internationalen Lieferketten hinsichtlich der Sozialstandards.

ECO LABEL PFI

In 2022, ELTEN successfully completed the audit by the Pirmasens Research Institute (PFI) and was awarded the PFI ECO-Label. This label recognizes social and ecological sustainability at the Uedem site. The PFI evaluates aspects such as chemical management, waste handling, water and energy usage in the context of future climate neutrality. Additionally, it calls for documented monitoring of international supply chains with regard to social standards.



MALCOLM GREY LOW ESD S1P



Mikrofaser/Meshmaterial; Atmungsaktives Textilfutter; Gepolsterte Lasche; Stahlkappe; Ganzflächige Einlegesohle SPORTIVE ESD grey; Metallfreier Durchtrittschutz; TPU/PU Sohle MAXXIMO; Abriebfester Spitzenschutz; Sohlenkern aus Infinergy® von BASF

Microfibre/Mesh material; Fabric lining for natural ventilation; Padded tongue; Steel toe cap; Full-length inlay sole SPORTIVE ESD grey; Non-metallic, penetration-resistant midsole; TPU/PU sole MAXXIMO; Abrasion-proof toe protection; Sole core made of Infinergy® by BASF

Norm Norm: EN ISO 20345 S1P SRC, Form A

Art.Nr. Art.No.: 729501

Größen Sizes: 40 - 48



LANDON GREY LOW ESD S1



Textilmaterial/Mikrofaser; Atmungsaktives Textilfutter; Gepolsterte Lasche; Stahlkappe; Ganzflächige Einlegesohle SPORTIVE ESD black; ESD-fähige Softvlies-Brandsohle; TPU/PU Sohle MAXXIMO; Lederfreie Ausstattung; Sohlenkern aus Infinergy® von BASF

Textile material/Microfibre; Fabric lining for natural ventilation; Padded tongue; Steel toe cap; Full-length inlay sole SPORTIVE ESD black; Soft fleece ESD insole; TPU/PU sole MAXXIMO; Leather-free equipment; Sole core made of Infinergy® by BASF

Norm Norm: EN ISO 20345 S1 SRC, Form A

Art.Nr. Art.No.: 729505

Größen Sizes: 40 - 48



MALVIN BLUE LOW ESD S3



Hydrophobiertes Nubukleder/Meshmaterial; Atmungsaktives Textilfutter; Geschlossene, gepolsterte Lasche; Stahlkappe; Ganzflächige Einlegesohle SPORTIVE ESD black; Metallfreier Durchtrittschutz; TPU/PU Sohle MAXXIMO; Abriebfester Spitzenschutz; Sohlenkern aus Infinergy® von BASF

Hydrophobized nubuck leather/Mesh material; Fabric lining for natural ventilation; Full, padded bellows tongue; Steel toe cap; Full-length inlay sole SPORTIVE ESD black; Non-metallic, penetration-resistant midsole; TPU/PU sole MAXXIMO; Abrasion-proof toe protection; Sole core made of Infinergy® by BASF

Norm Norm: EN ISO 20345 S3 SRC, Form A

Art.Nr. Art.No.: 729541

Größen Sizes: 40 - 48



MALVIN BLUE MID ESD S3



Hydrophobiertes Nubukleder/Meshmaterial; Atmungsaktives Textilfutter; Geschlossene, gepolsterte Lasche; Stahlkappe; Ganzflächige Einlegesohle SPORTIVE ESD black; Metallfreier Durchtrittschutz; TPU/PU Sohle MAXXIMO; Abriebfester Spitzenschutz; Sohlenkern aus Infinergy® von BASF

Hydrophobized nubuck leather/Mesh material; Fabric lining for natural ventilation; Full, padded bellows tongue; Steel toe cap; Full-length inlay sole SPORTIVE ESD black; Non-metallic, penetration-resistant midsole; TPU/PU sole MAXXIMO; Abrasion-proof toe protection; Sole core made of Infinergy® by BASF

Norm Norm: EN ISO 20345 S3 SRC, Form B

Art.Nr. Art.No.: 769541

Größen Sizes: 40 - 48



MADDOX GREY-BLUE LOW ESD S1P



Mikrofaser/Textilmaterial; Atmungsaktives Textilfutter; Gepolsterte Lasche; Stahlkappe; Ganzflächige Einlegesohle SPORTIVE ESD grey; Metallfreier Durchtrittschutz; TPU/PU Sohle MAXXIMO; Lederfreie Ausstattung; Sohlenkern aus Infinergy® von BASF; 100% Vegan

Microfibre/Textile material; Fabric lining for natural ventilation; Padded tongue; Steel toe cap; Full-length inlay sole SPORTIVE ESD grey; Non-metallic, penetration-resistant midsole; TPU/PU sole MAXXIMO; Leather-free equipment; Sole core made of Infinergy® by BASF; 100% Vegan

Norm Norm: EN ISO 20345 S1P SRC, Form A

Art.Nr. Art.No.: 729551

Größen Sizes: 40 - 48



MADDOX BLUE LOW ESD S1P



Veloursleder/Textilmaterial; Atmungsaktives Textilfutter; Gepolsterte Lasche; Stahlkappe; Ganzflächige Einlegesohle SPORTIVE ESD grey; Metallfreier Durchtrittschutz; TPU/PU Sohle MAXXIMO; Sohlenkern aus Infinergy® von BASF

Suede/Textile material; Fabric lining for natural ventilation; Padded tongue; Steel toe cap; Full-length inlay sole SPORTIVE ESD grey; Non-metallic, penetration-resistant midsole; TPU/PU sole MAXXIMO; Sole core made of Infinergy® by BASF

Norm Norm: EN ISO 20345 S1P SRC, Form A

Art.Nr. Art.No.: 729571

Größen Sizes: 35 - 48



MADDOX DARKBLUE LOW ESD S3



Limited stock



Hydrophobiertes Veloursleder/Hydrophobiertes Textilmaterial; Atmungsaktives Textilfutter; Gepolsterte Lasche; Stahlkappe; Ganzflächige Einlegesohle SPORTIVE ESD grey; Metallfreier Durchtrittschutz; TPU/PU Sohle MAXXIMO; Sohlenkern aus Infinergy® von BASF; Extra Senkel beiliegend

Hydrophobized suede/Hydrophobized textile material; Fabric lining for natural ventilation; Padded tongue; Steel toe cap; Full-length inlay sole SPORTIVE ESD grey; Non-metallic, penetration-resistant midsole; TPU/PU sole MAXXIMO; Sole core made of Infinergy® by BASF; Extra laces included

Norm Norm: EN ISO 20345 S3 SRC, Form A

Art.Nr. Art.No.: 729631

Größen Sizes: 35 - 48



MADDOX WHITE LOW ESD S3



Hydrophobierte Mikrofaser; Atmungsaktives Textilfutter; Gepolsterte Lasche; Stahlkappe; Ganzflächige Einlegesohle SPORTIVE ESD grey; Metallfreier Durchtrittschutz; TPU/PU Sohle MAXXIMO; Lederfreie Ausstattung; Sohlenkern aus Infinergy® von BASF

Hydrophobized microfibre; Fabric lining for natural ventilation; Padded tongue; Steel toe cap; Full-length inlay sole SPORTIVE ESD grey; Non-metallic, penetration-resistant midsole; TPU/PU sole MAXXIMO; Leather-free equipment; Sole core made of Infinergy® by BASF

Norm Norm: EN ISO 20345 S3 SRC, Form A

Art.Nr. Art.No.: 729391

Größen Sizes: 35 - 48



MADDOX BLACK-GREY LOW ESD S3



Hydrophobierte Mikrofaser/Hydrophobiertes Textilmaterial; Atmungsaktives Textilfutter; Gepolsterte Lasche; Stahlkappe; Ganzflächige Einlegesohle SPORTIVE ESD black; Metallfreier Durchtrittschutz; TPU/PU Sohle MAXXIMO; Lederfreie Ausstattung; Sohlenkern aus Infinergy® von BASF; 100% Vegan

Hydrophobized microfibre/Hydrophobized textile material; Fabric lining for natural ventilation; Padded tongue; Steel toe cap; Full-length inlay sole SPORTIVE ESD black; Non-metallic, penetration-resistant midsole; TPU/PU sole MAXXIMO; Leather-free equipment; Sole core made of Infinergy® by BASF; 100% Vegan

Norm Norm: EN ISO 20345 S3 SRC, Form A

STANDARD	Art.Nr. Art.no.: 729461	Größe Size: 35 - 48
W	Art.Nr. Art.no.: 729231	Größe Size: 40 - 48



MADDOX BOA® BLACK-GREY LOW ESD S3



BOA® Fit System

Hydrophobierte Mikrofaser/Hydrophobiertes Textilmaterial; BOA® Fit System; Atmungsaktives Textilfutter; Gepolsterte Lasche; Stahlkappe; Ganzflächige Einlegesohle SPORTIVE ESD black; Metallfreier Durchtrittschutz; TPU/PU Sohle MAXXIMO; Lederfreie Ausstattung; Sohlenkern aus Infinergy® von BASF

Hydrophobized microfibre/Hydrophobized textile material; BOA® Fit System; Fabric lining for natural ventilation; Padded tongue; Steel toe cap; Full-length inlay sole SPORTIVE ESD black; Non-metallic, penetration-resistant midsole; TPU/PU sole MAXXIMO; Leather-free equipment; Sole core made of Infinergy® by BASF

Norm Norm: EN ISO 20345 S3 SRC, Form A

Art.Nr. Art.No.: 729161

Größen Sizes: 35 - 48



MADDOX BLACK-RED LOW ESD S3



Hydrophobierte Mikrofaser/Hydrophobiertes Textilmaterial; Atmungsaktives Textilfutter; Gepolsterte Lasche; Stahlkappe; Ganzflächige Einlegesohle SPORTIVE ESD black; Metallfreier Durchtrittschutz; TPU/PU Sohle MAXXIMO; Lederfreie Ausstattung; Sohlenkern aus Infinergy® von BASF

Hydrophobized microfibre/Hydrophobized textile material; Fabric lining for natural ventilation; Padded tongue; Steel toe cap; Full-length inlay sole SPORTIVE ESD black; Non-metallic, penetration-resistant midsole; TPU/PU sole MAXXIMO; Leather-free equipment; Sole core made of Infinergy® by BASF

Norm Norm: EN ISO 20345 S3 SRC, Form A

STANDARD	Art.Nr. Art.no.: 729561	Größe Size: 35 - 48
W	Art.Nr. Art.no.: 729201	Größe Size: 40 - 48



MADDOX BLACK-RED MID ESD S3



Hydrophobierte Mikrofaser/Hydrophobiertes Textilmaterial; Atmungsaktives Textilfutter; Gepolsterte Lasche; Stahlkappe; Ganzflächige Einlegesohle SPORTIVE ESD black; Metallfreier Durchtrittschutz; TPU/PU Sohle MAXXIMO; Lederfreie Ausstattung; Sohlenkern aus Infinergy® von BASF

Hydrophobized microfibre/Hydrophobized textile material; Fabric lining for natural ventilation; Padded tongue; Steel toe cap; Full-length inlay sole SPORTIVE ESD black; Non-metallic, penetration-resistant midsole; TPU/PU sole MAXXIMO; Leather-free equipment; Sole core made of Infinergy® by BASF

Norm Norm: EN ISO 20345 S3 SRC, Form B

Art.Nr. Art.No.: 769561

Größen Sizes: 35 - 48



MADDOX GTX W BLACK-RED LOW ESD S3 CI



Breathable & waterproof



Hydrophobierte Mikrofaser/Hydrophobiertes Textilmaterial; GORE-TEX Performance Comfort Footwear; Geschlossene, gepolsterte Lasche; Stahlkappe; Ganzflächige Einlegesohle ESD PRO black; Metallfreier Durchtrittschutz; TPU/PU Sohle MAXXIMO; Lederfreie Ausstattung; Sohlenkern aus Infenergy® von BASF; Weite Passform

Hydrophobized microfibre/Hydrophobized textile material; GORE-TEX Performance Comfort Footwear; Full, padded bellows tongue; Steel toe cap; Full-length inlay sole ESD PRO black; Non-metallic, penetration-resistant midsole; TPU/PU sole MAXXIMO; Leather-free equipment; Sole core made of Infenergy® by BASF; Wide version

Norm Norm: EN ISO 20345 S3 CI/SRC, Form A

Art.Nr. Art.No.: 729241

Größen Sizes: 40 - 48



MADDOX GTX W BLACK-RED MID ESD S3 CI



Breathable & waterproof



Hydrophobierte Mikrofaser/Hydrophobiertes Textilmaterial; GORE-TEX Performance Comfort Footwear; Geschlossene, gepolsterte Lasche; Stahlkappe; Ganzflächige Einlegesohle ESD PRO black; Metallfreier Durchtrittschutz; TPU/PU Sohle MAXXIMO; Lederfreie Ausstattung; Sohlenkern aus Infenergy® von BASF; Weite Passform

Hydrophobized microfibre/Hydrophobized textile material; GORE-TEX Performance Comfort Footwear; Full, padded bellows tongue; Steel toe cap; Full-length inlay sole ESD PRO black; Non-metallic, penetration-resistant midsole; TPU/PU sole MAXXIMO; Leather-free equipment; Sole core made of Infenergy® by BASF; Wide version

Norm Norm: EN ISO 20345 S3 CI/SRC, Form B

Art.Nr. Art.No.: 769241

Größen Sizes: 40 - 48



MADDOX BOA® BLACK-RED LOW ESD S3



BOA® Fit System



Hydrophobierte Mikrofaser/Hydrophobiertes Textilmaterial; BOA® Fit System; Atmungsaktives Textilfutter; Gepolsterte Lasche; Stahlkappe; Ganzflächige Einlegesohle SPORTIVE ESD black; Metallfreier Durchtrittschutz; TPU/PU Sohle MAXXIMO; Lederfreie Ausstattung; Sohlenkern aus Infenergy® von BASF; 100% Vegan

Hydrophobized microfibre/Hydrophobized textile material; BOA® Fit System; Fabric lining for natural ventilation; Padded tongue; Steel toe cap; Full-length inlay sole SPORTIVE ESD black; Non-metallic, penetration-resistant midsole; TPU/PU sole MAXXIMO; Leather-free equipment; Sole core made of Infenergy® by BASF; 100% Vegan

Norm Norm: EN ISO 20345 S3 SRC, Form A

Art.Nr. Art.No.: 729151

Größen Sizes: 35 - 48



MADDOX BOA® BLACK-RED MID ESD S3



BOA® Fit System



Hydrophobierte Mikrofaser/Hydrophobiertes Textilmaterial; BOA® Fit System; Atmungsaktives Textilfutter; Geschlossene, gepolsterte Lasche; Stahlkappe; Ganzflächige Einlegesohle SPORTIVE ESD black; Metallfreier Durchtrittschutz; TPU/PU Sohle MAXXIMO; Lederfreie Ausstattung; Sohlenkern aus Infenergy® von BASF

Hydrophobized microfibre/Hydrophobized textile material; BOA® Fit System; Fabric lining for natural ventilation; Full, padded bellows tongue; Steel toe cap; Full-length inlay sole SPORTIVE ESD black; Non-metallic, penetration-resistant midsole; TPU/PU sole MAXXIMO; Leather-free equipment; Sole core made of Infenergy® by BASF

Norm Norm: EN ISO 20345 S3 SRC, Form B

Art.Nr. Art.No.: 769151

Größen Sizes: 35 - 48



FÜR DAS MAXXIMUM AN DÄMPFUNG FOR MAXXIMUM CUSHIONING

- **ZWEISCHICHTSOHLE WELLMAXX**
- **LAUFSOHLE TPU** (thermoplastisches Polyurethan), hitzebeständig bis ca. 130 °C, öl- und kraftstoffbeständig
- **PROFILTIEFE** 3,0 mm
- **ZWISCHENSOHLE PU** (Polyurethan), Sohlenkern aus Infinergy® von BASF
- **DOUBLE-DENSITY SOLE WELLMAXX**
- **OUTSOLE TPU** (thermoplastic Polyurethanen), heat-resistant up to approx. 130 °C, oil and fuel resistant
- **PROFILE DEPTH** 3,0 mm
- **MIDSOLE PU** (Polyurethane), Infinergy® by BASF



ETHAN EASY ESD S1



Mikrofaser; Atmungsaktives Textilfutter; Gepolsterte Lasche; Kunststoffkappe; Ganzflächige Einlegesohle ESD PRO black; ESD-fähige Softvlies-Brandsohle mit eingearbeiteten Aussparungen; TPU/PU Sohle WELLMAXX; Sohlenkern aus Infinergy® von BASF; Metall- und lederfreie Ausstattung

Microfibre; Fabric lining for natural ventilation; Padded tongue; Composite toe cap; Full-length inlay sole ESD PRO black; ESD soft-fleece insole with integrated omissions; TPU/PU sole WELLMAXX; Sole core made of Infinergy® by BASF; Metal- and leather-free equipment

Norm Norm: EN ISO 20345 S1 SRC, Form A

Art.Nr. Art.No.: 719460

Größen Sizes: 40 - 48



LOGAN BLUE LOW ESD S1



Meshmaterial/Textilmaterial; Atmungsaktives Textilfutter; Gepolsterte Lasche; Kunststoffkappe; Ganzflächige Einlegesohle ESD PRO black; ESD-fähige Softvlies-Brandsohle mit eingearbeiteten Aussparungen; TPU/PU Sohle WELLMAXX; Sohlenkern aus Infinergy® von BASF; Metall- und lederfreie Ausstattung

Mesh material/Textile material; Fabric lining for natural ventilation; Padded tongue; Composite toe cap; Full-length inlay sole ESD PRO black; ESD soft-fleece insole with integrated omissions; TPU/PU sole WELLMAXX; Sole core made of Infinergy® by BASF; Metal- and leather-free equipment

Norm Norm: EN ISO 20345 S1 SRC, Form A

Art.Nr. Art.No.: 729425

Größen Sizes: 40 - 48



OWEN BLACK EASY ESD S1



Infenergy

Mikrofaser/Meshmaterial; Atmungsaktives Textilfutter; Gepolsterte Lasche; Kunststoffkappe; Ganzflächige Einlegesohle ESD PRO black; ESD-fähige Softvlies-Brandsohle mit eingearbeiteten Aussparungen; TPU/PU Sohle WELLMAXX; Metall- und lederfreie Ausstattung; Sohlenkern aus Infenergy® von BASF

Microfibre/Mesh material; Fabric lining for natural ventilation; Padded tongue; Composite toe cap; Full-length inlay sole ESD PRO black; ESD soft-fleece insole with integrated omissions; TPU/PU sole WELLMAXX; Metal- and leather-free equipment; Sole core made of Infenergy® by BASF

Norm Norm: EN ISO 20345 S1 SRC, Form A

Art.Nr. Art.No.: 719470

Größen Sizes: 40 - 48



OWEN BLACK LOW ESD S2



Infenergy

Hydrophobierte Mikrofaser/Meshmaterial; Atmungsaktives Textilfutter; Gepolsterte Lasche; Kunststoffkappe; Ganzflächige Einlegesohle ESD PRO black; ESD-fähige Softvlies-Brandsohle mit eingearbeiteten Aussparungen; TPU/PU Sohle WELLMAXX; Sohlenkern aus Infenergy® von BASF; Lederfreie Ausstattung

Hydrophobized microfibre/Mesh material; Fabric lining for natural ventilation; Padded tongue; Composite toe cap; Full-length inlay sole ESD PRO black; ESD soft-fleece insole with integrated omissions; TPU/PU sole WELLMAXX; Sole core made of Infenergy® by BASF; Leather-free equipment

Norm Norm: EN ISO 20345 S2 SRC, Form A

Art.Nr. Art.No.: 729470

Größen Sizes: 40 - 48



OWEN BLACK MID ESD S2



Infenergy

Hydrophobierte Mikrofaser/Meshmaterial; Atmungsaktives Textilfutter; Gepolsterte Lasche; Kunststoffkappe; Ganzflächige Einlegesohle ESD PRO black; ESD-fähige Softvlies-Brandsohle mit eingearbeiteten Aussparungen; TPU/PU Sohle WELLMAXX; Sohlenkern aus Infenergy® von BASF; Lederfreie Ausstattung

Hydrophobized microfibre/Mesh material; Fabric lining for natural ventilation; Padded tongue; Composite toe cap; Full-length inlay sole ESD PRO black; ESD soft-fleece insole with integrated omissions; TPU/PU sole WELLMAXX; Sole core made of Infenergy® by BASF; Leather-free equipment

Norm Norm: EN ISO 20345 S2 SRC, Form B

Art.Nr. Art.No.: 769470

Größen Sizes: 40 - 48



MILOW LOW ESD S2



Infenergy

Hydrophobierte Mikrofaser/Textilmaterial; Atmungsaktives Textilfutter; Geschlossene, gepolsterte Lasche; Kunststoffkappe; Ganzflächige Einlegesohle ESD PRO black; ESD-fähige Softvlies-Brandsohle mit eingearbeiteten Aussparungen; TPU/PU Sohle WELLMAXX; Metall- und lederfreie Ausstattung; Sohlenkern aus Infenergy® von BASF

Hydrophobized microfibre/Textile material; Fabric lining for natural ventilation; Full, padded bellows tongue; Composite toe cap; Full-length inlay sole ESD PRO black; ESD soft-fleece insole with integrated omissions; TPU/PU sole WELLMAXX; Metal- and leather-free equipment; Sole core made of Infenergy® by BASF

Norm Norm: EN ISO 20345 S2 SRC, Form A

Art.Nr. Art.No.: 729440

Größen Sizes: 40 - 48



OWEN BOA® BLACK LOW ESD S2



BOA® FIT SYSTEM



BOA® Fit system

Hydrophobierte Mikrofaser/Meshmaterial; BOA® Fit System; Atmungsaktives Textilfutter; Gepolsterte Lasche; Kunststoffkappe; Ganzflächige Einlegesohle ESD PRO black; ESD-fähige Softvlies-Brandsohle mit eingearbeiteten Aussparungen; TPU/PU Sohle WELLMAXX; Sohlenkern aus Infinergy® von BASF; Lederfreie Ausstattung

Hydrophobized microfibre/Mesh material; BOA® Fit System; Fabric lining for natural ventilation; Padded tongue; Composite toe cap; Full-length inlay sole ESD PRO black; ESD soft-fleece insole with integrated omissions; TPU/PU sole WELLMAXX; Sole core made of Infinergy® by BASF; Leather-free equipment

Norm Norm: EN ISO 20345 S2 SRC, Form A

Art.Nr. Art.No.: 729480

Größen Sizes: 40 - 48



OWEN BOA® BLACK MID ESD S2



BOA® FIT SYSTEM



BOA® Fit system

Hydrophobierte Mikrofaser/Meshmaterial; BOA® Fit System; Atmungsaktives Textilfutter; Gepolsterte Lasche; Kunststoffkappe; Ganzflächige Einlegesohle ESD PRO black; ESD-fähige Softvlies-Brandsohle mit eingearbeiteten Aussparungen; TPU/PU Sohle WELLMAXX; Sohlenkern aus Infinergy® von BASF; Lederfreie Ausstattung

Hydrophobized microfibre/Mesh material; BOA® Fit System; Fabric lining for natural ventilation; Padded tongue; Composite toe cap; Full-length inlay sole ESD PRO black; ESD soft-fleece insole with integrated omissions; TPU/PU sole WELLMAXX; Sole core made of Infinergy® by BASF; Leather-free equipment

Norm Norm: EN ISO 20345 S2 SRC, Form B

Art.Nr. Art.No.: 769480

Größen Sizes: 40 - 48



MILTON LOW ESD S3



Kindleder; Atmungsaktives Textilfutter; Geschlossene, gepolsterte Lasche; Stahlkappe; Ganzflächige Einlegesohle ESD PRO black; ESD-fähige Softvlies-Brandsohle mit eingearbeiteten Aussparungen; Stahlzwischensohle; TPU/PU Sohle WELLMAXX; Abriebfester Spitzenschutz; Sohlenkern aus Infinergy® von BASF

Cowhide leather; Fabric lining for natural ventilation; Full, padded bellows tongue; Steel toe cap; Full-length inlay sole ESD PRO black; ESD soft-fleece insole with integrated omissions; Steel midsole; TPU/PU sole WELLMAXX; Abrasion-proof toe protection; Sole core made of Infinergy® by BASF

Norm Norm: EN ISO 20345 S3 SRC, Form A

Art.Nr. Art.No.: 725931

Größen Sizes: 40 - 48



MILTON MID ESD S3



Rindleder; Atmungsaktives Textilfutter; Geschlossene, gepolsterte Lasche; Stahlkappe; Ganzflächige Einlegesohle ESD PRO black; ESD-fähige Softvlies-Brandsohle mit eingearbeiteten Aussparungen; Stahlzwischensohle; TPU/PU Sohle WELLMAXX; Abriebfester Spitzenschutz; Sohlenkern aus Infinergy® von BASF

Cowhide leather; Fabric lining for natural ventilation; Full, padded bellows tongue; Steel toe cap; Full-length inlay sole ESD PRO black; ESD soft-fleece insole with integrated omissions; Steel midsole; TPU/PU sole WELLMAXX; Abrasion-proof toe protection; Sole core made of Infinergy® by BASF

Norm Norm: EN ISO 20345 S3 SRC, Form B

Art.Nr. Art.No.: 765931

Größen Sizes: 40 - 48



MILES LOW ESD S3



Rindleder/Hydrophobiertes Nubukleder; Atmungsaktives Textilfutter; Geschlossene, gepolsterte Lasche; Kunststoffkappe; Ganzflächige Einlegesohle ESD PRO grey; ESD-fähige Softvlies-Brandsohle mit eingearbeiteten Aussparungen; Stahlzwischensohle; TPU/PU Sohle WELLMAXX; Abriebfester Spitzenschutz; Sohlenkern aus Infinergy® von BASF

Cowhide leather/Hydrophobized nubuck leather; Fabric lining for natural ventilation; Full, padded bellows tongue; Composite toe cap; Full-length inlay sole ESD PRO grey; ESD soft-fleece insole with integrated omissions; Steel midsole; TPU/PU sole WELLMAXX; Abrasion-proof toe protection; Sole core made of Infinergy® by BASF

Norm Norm: EN ISO 20345 S3 SRC, Form A

Art.Nr. Art.No.: 729451

Größen Sizes: 40 - 48



MILES MID ESD S3



Rindleder/Hydrophobiertes Nubukleder; Atmungsaktives Textilfutter; Geschlossene, gepolsterte Lasche; Kunststoffkappe; Ganzflächige Einlegesohle ESD PRO grey; ESD-fähige Softvlies-Brandsohle mit eingearbeiteten Aussparungen; Stahlzwischensohle; TPU/PU Sohle WELLMAXX; Abriebfester Spitzenschutz; Sohlenkern aus Infinergy® von BASF

Cowhide leather/Hydrophobized nubuck leather; Fabric lining for natural ventilation; Full, padded bellows tongue; Composite toe cap; Full-length inlay sole ESD PRO grey; ESD soft-fleece insole with integrated omissions; Steel midsole; TPU/PU sole WELLMAXX; Abrasion-proof toe protection; Sole core made of Infinergy® by BASF

Norm Norm: EN ISO 20345 S3 SRC, Form B

Art.Nr. Art.No.: 769451

Größen Sizes: 40 - 48



MILES BOA® MID ESD S3



BOA® FIT SYSTEM



BOA® Fit system

Rindleder/Hydrophobiertes Nubukleder; BOA® Fit System; Atmungsaktives Textilfutter; Geschlossene, gepolsterte Lasche; Kunststoffkappe; Ganzflächige Einlegesohle ESD PRO black; ESD-fähige Softvlies-Brandsohle mit eingearbeiteten Aussparungen; Stahlzwischensohle; TPU/PU Sohle WELLMAXX; Abriebfester Spitzenschutz; Sohlenkern aus Infinergy® von BASF

Cowhide leather/Hydrophobized nubuck leather; BOA® Fit System; Fabric lining for natural ventilation; Full, padded bellows tongue; Composite toe cap; Full-length inlay sole ESD PRO black; ESD soft-fleece insole with integrated omissions; Steel midsole; TPU/PU sole WELLMAXX; Abrasion-proof toe protection; Sole core made of Infinergy® by BASF

Norm Norm: EN ISO 20345 S3 SRC, Form B

Art.Nr. Art.No.: 769491

Größen Sizes: 40 - 48



SOHLE WELLMAXX BUSINESS

OUTSOLE WELLMAXX BUSINESS

TRAGEKOMFORT & STILBEWUSSTSEIN VEREINT

WEARING COMFORT & STYLE CONSCIOUSNESS UNITED

- EINSCHICHTEN-PROFILSOHLE WELLMAXX BUSINESS
- LAUF SOHLE: PU (Polyurethan), hitzebeständig bis ca. 130 °C, öl- und kraftstoffbeständig
- PROFILTIEFE 3,5 mm
- SOHLENKERN aus Infinergy® von BASF
- MONO-DENSITY SOLE WELLMAXX BUSINESS
- OUTSOLE PU (Polyurethanen), heat-resistant up to approx. 130 °C, oil and fuel resistant
- PROFILE DEPTH 3,5 mm
- SOLE CORE made of Infinergy® by BASF



BROKER XXB BLUE LOW ESD S1



Limited stock



Mikrofaser; Atmungsaktives Textilfutter; Gepolsterte Lasche; Stahlkappe; Ganzflächige Einlegesohle SPORTIVE ESD grey; ESD-fähige Softvlies-Brandsohle; MONO-PU Sohle WELLMAXX BUSINESS; Lederfreie Ausstattung; Sohlenkern aus Infinergy® von BASF

Microfibre; Fabric lining for natural ventilation; Padded tongue; Steel toe cap; Full-length inlay sole SPORTIVE ESD grey; Soft fleece ESD insole; MONO-PU sole WELLMAXX BUSINESS; Leather-free equipment; Sole core made of Infinergy® by BASF

Norm Norm: EN ISO 20345 S1 SRC, Form A

Art.Nr. Art.No.: 729596

Größen Sizes: 39 - 49



BROKER XXB BLACK LOW ESD S1



Mikrofaser; Atmungsaktives Textilfutter; Gepolsterte Lasche; Stahlkappe; Ganzflächige Einlegesohle SPORTIVE ESD black; ESD-fähige Softvlies-Brandsohle; MONO-PU Sohle WELLMAXX BUSINESS; Lederfreie Ausstattung; Sohlenkern aus Infinergy® von BASF

Microfibre; Fabric lining for natural ventilation; Padded tongue; Steel toe cap; Full-length inlay sole SPORTIVE ESD black; Soft fleece ESD insole; MONO-PU sole WELLMAXX BUSINESS; Leather-free equipment; Sole core made of Infinergy® by BASF

Norm Norm: EN ISO 20345 S1 SRC, Form A

Art.Nr. Art.No.: 729310

Größen Sizes: 39 - 49



BROKER XXB BLACK LOW ESD S1P



Mikrofaser; Atmungsaktives Textilfutter; Gepolsterte Lasche; Stahlkappe; Ganzflächige Einlegesohle SPORTIVE ESD black; Metallfreier Durchtrittschutz; MONO-PU Sohle WELLMAXX BUSINESS; Lederfreie Ausstattung; Sohlenkern aus Infinergy® von BASF

Microfibre; Fabric lining for natural ventilation; Padded tongue; Steel toe cap; Full-length inlay sole SPORTIVE ESD black; Non-metallic, penetration-resistant midsole; MONO-PU sole WELLMAXX BUSINESS; Leather-free equipment; Sole core made of Infinergy® by BASF

Norm Norm: EN ISO 20345 S1P SRC, Form A

Art.Nr. Art.No.: 729311

Größen Sizes: 39 - 49



OFFICER XXB LOW ESD S2



Rindleder; Lederfutter; Gepolsterte Lasche; Stahlkappe; Ganzflächige Einlegesohle SPORTIVE ESD grey; ESD-fähige Softvlies-Brandsohle; MONO-PU Sohle WELLMAXX BUSINESS; Sohlenkern aus Infinergy® von BASF

Cowhide leather; Leather lining; Padded tongue; Steel toe cap; Full-length inlay sole SPORTIVE ESD grey; Soft fleece ESD insole; MONO-PU sole WELLMAXX BUSINESS; Sole core made of Infinergy® by BASF

Norm Norm: EN ISO 20345 S2 SRC, Form A

Art.Nr. Art.No.: 72302

Größen Sizes: 39 - 49



MANAGER XXB LOW ESD S3



Hydrophobiertes Nubukleder; Lederfutter; Gepolsterte Lasche; Stahlkappe; Ganzflächige Einlegesohle SPORTIVE ESD grey; Metallfreier Durchtrittschutz; MONO-PU Sohle WELLMAXX BUSINESS; Sohlenkern aus Infinergy® von BASF

Hydrophobized nubuck leather; Leather lining; Padded tongue; Steel toe cap; Full-length inlay sole SPORTIVE ESD grey; Non-metallic, penetration-resistant midsole; MONO-PU sole WELLMAXX BUSINESS; Sole core made of Infinergy® by BASF

Norm Norm: EN ISO 20345 S3 SRC, Form A

Art.Nr. Art.No.: 723231

Größen Sizes: 39 - 49



SOHLE WELLMAXX TRAINERS MONO

OUTSOLE WELLMAXX TRAINERS MONO

LEICHT UND BEQUEM: MEHR KOMFORT DANK XXTM

MORE COMFORT THANKS TO XXTM

- **EINSCHICHTENSOHLE** WELLMAXX TRAINERS MONO, Sohlenkern aus Infinergy® von BASF
- **LAUFSOHLE** PU (Polyurethan), hitzebeständig bis ca. 130 °C, kälteflexibel bis ca. -20 °C, öl- und kraftstoffbeständig
- **PROFILTIEFE** 3,5 mm
- **SINGLE-DENSITY SOLE** WELLMAXX TRAINERS MONO, sole core made of Infinergy® by BASF
- **OUTSOLE** PU (Polyurethan), heat resistant up to approx. 130 °C, flexible at cold temperatures to approx. -20 °C, oil and fuel resistant
- **PROFILE DEPTH** 3,5 mm

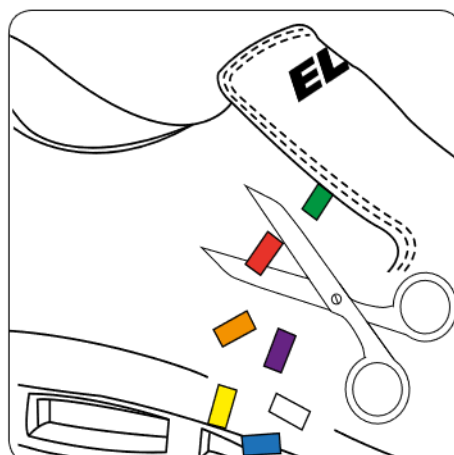
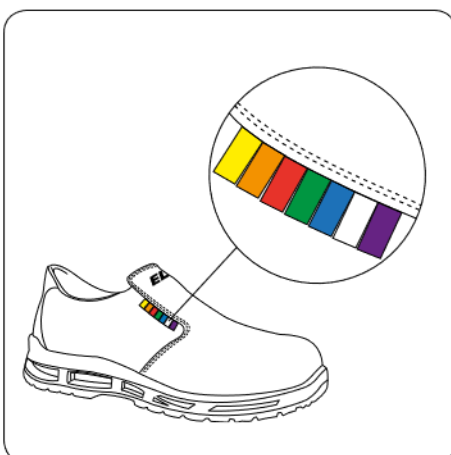


SCHUHE MIT MARKIERFUNKTION

FOOTWEAR WITH LABELLING FUNCTION

Mit Hilfe von farbigen Etiketten, die sich am Schafttrand befinden, lassen sich diese Schuhe für verschiedene Einsatzbereiche kennzeichnen. Von den insgesamt sieben Etiketten werden diejenigen abgeschnitten, die nicht gebraucht werden, so dass nur die gewünschten Farbmarkierungen übrigbleiben. So lässt sich anhand der noch auf dem Schuh befindlichen Etiketten auf einen Blick erkennen, ob der Schuhträger für den markierten Einsatzbereich zugelassen ist oder nicht! Für die Schnürschuhe lassen sich farbige Lace Loops bestellen, die die gleiche Funktion erfüllen.

By using coloured labels on the edge of the upper, these shoes can be marked for different applications. Unneeded labels are removed so that only the desired colour markings remain. In this way, the labels left on the shoe make it possible to see whether the wearer of the shoe is authorised for the marked area of use! For safety footwear with laces, Lace Loops (coloured lace tags) can be ordered that fulfil the same function.



BRICE AIR XXTM WHITE LOW ESD S1P



Mikrofaser; Zur farbigen Markierung nach Einsatzbereichen; Atmungsaktives Textilfutter; Kunststoffkappe; Ganzflächige Einlegesohle ESD PRO grey; Metallfreier Durchtrittschutz; MONO-PU Sohle WELLMAXX TRAINERS MONO; Sohlenkern aus Infinergy® von BASF; Metall- und lederfreie Ausstattung

Microfibre; For labelling according to area of application; Fabric lining for natural ventilation; Composite toe cap; Full-length inlay sole ESD PRO grey; Non-metallic, penetration-resistant midsole; MONO-PU sole WELLMAXX TRAINERS MONO; Sole core made of Infinergy® by BASF; Metal- and leather-free equipment

Norm Norm: EN ISO 20345 S1P SRC, Form A

Art.Nr. Art.No.: 710551

Größen Sizes: 36 - 48



BRICE AIR XXTM BLACK LOW ESD S1P



Mikrofaser; Zur farbigen Markierung nach Einsatzbereichen; Atmungsaktives Textilfutter; Kunststoffkappe; Ganzflächige Einlegesohle ESD PRO black; Metallfreier Durchtrittschutz; MONO-PU Sohle WELLMAXX TRAINERS MONO; Sohlenkern aus Infinergy® von BASF; Metall- und lederfreie Ausstattung

Microfibre; For labelling according to area of application; Fabric lining for natural ventilation; Composite toe cap; Full-length inlay sole ESD PRO black; Non-metallic, penetration-resistant midsole; MONO-PU sole WELLMAXX TRAINERS MONO; Sole core made of Infinergy® by BASF; Metal- and leather-free equipment

Norm Norm: EN ISO 20345 S1P SRC, Form A

Art.Nr. Art.No.: 710541

Größen Sizes: 36 - 48



BRICE XXTM WHITE LOW ESD S3



Hydrophobierte Mikrofaser; Zur farbigen Markierung nach Einsatzbereichen; Atmungsaktives Textilfutter; Kunststoffkappe; Ganzflächige Einlegesohle ESD PRO grey; Metallfreier Durchtrittschutz; MONO-PU Sohle WELLMAXX TRAINERS MONO; Sohlenkern aus Infinergy® von BASF; Metall- und lederfreie Ausstattung

Hydrophobized microfibre; For labelling according to area of application; Fabric lining for natural ventilation; Composite toe cap; Full-length inlay sole ESD PRO grey; Non-metallic, penetration-resistant midsole; MONO-PU sole WELLMAXX TRAINERS MONO; Sole core made of Infinergy® by BASF; Metal- and leather-free equipment

Norm Norm: EN ISO 20345 S3 SRC, Form A

Art.Nr. Art.No.: 720551

Größen Sizes: 36 - 48



BRICE XXTM WHITE MID ESD S3



Hydrophobierte Mikrofaser; Zur farbigen Markierung nach Einsatzbereichen; Atmungsaktives Textilfutter; Kunststoffkappe; Ganzflächige Einlegesohle ESD PRO grey; Metallfreier Durchtrittschutz; MONO-PU Sohle WELLMAXX TRAINERS MONO; Sohlenkern aus Infinergy® von BASF; Metall- und lederfreie Ausstattung

Hydrophobized microfibre; For labelling according to area of application; Fabric lining for natural ventilation; Composite toe cap; Full-length inlay sole ESD PRO grey; Non-metallic, penetration-resistant midsole; MONO-PU sole WELLMAXX TRAINERS MONO; Sole core made of Infinergy® by BASF; Metal- and leather-free equipment

Norm Norm: EN ISO 20345 S3 SRC, Form B

Art.Nr. Art.No.: 760551

Größen Sizes: 36 - 48



BRICE XXTM BLACK LOW ESD S3



Hydrophobierte Mikrofaser; Zur farbigen Markierung nach Einsatzbereichen; Atmungsaktives Textilfutter; Kunststoffkappe; Ganzflächige Einlegesohle ESD PRO black; Metallfreier Durchtrittschutz; MONO-PU Sohle WELLMAXX TRAINERS MONO; Sohlenkern aus Infinergy® von BASF; Metall- und lederfreie Ausstattung

Hydrophobized microfibre; For labelling according to area of application; Fabric lining for natural ventilation; Composite toe cap; Full-length inlay sole ESD PRO black; Non-metallic, penetration-resistant midsole; MONO-PU sole WELLMAXX TRAINERS MONO; Sole core made of Infinergy® by BASF; Metal- and leather-free equipment

Norm Norm: EN ISO 20345 S3 SRC, Form A

Art.Nr. Art.No.: 720541

Größen Sizes: 36 - 48



BRICE XXTM BLACK MID ESD S3



Hydrophobierte Mikrofaser; Zur farbigen Markierung nach Einsatzbereichen; Atmungsaktives Textilfutter; Kunststoffkappe; Ganzflächige Einlegesohle ESD PRO black; Metallfreier Durchtrittschutz; MONO-PU Sohle WELLMAXX TRAINERS MONO; Sohlenkern aus Infinergy® von BASF; Metall- und lederfreie Ausstattung

Hydrophobized microfibre; For labelling according to area of application; Fabric lining for natural ventilation; Composite toe cap; Full-length inlay sole ESD PRO black; Non-metallic, penetration-resistant midsole; MONO-PU sole WELLMAXX TRAINERS MONO; Sole core made of Infinergy® by BASF; Metal- and leather-free equipment

Norm Norm: EN ISO 20345 S3 SRC, Form B

Art.Nr. Art.No.: 760541

Größen Sizes: 36 - 48



BRANDON XXTM BLACK LOW ESD S3



Hydrophobierte Mikrofaser; Atmungsaktives Textilfutter; Geschlossene, gepolsterte Lasche; Kunststoffkappe; Ganzflächige Einlegesohle ESD PRO black; Metallfreier Durchtrittschutz; MONO-PU Sohle WELLMAXX TRAINERS MONO; Lederfreie Ausstattung; Sohlenkern aus Infinergy® von BASF

Hydrophobized microfibre; Fabric lining for natural ventilation; Full, padded bellows tongue; Composite toe cap; Full-length inlay sole ESD PRO black; Non-metallic, penetration-resistant midsole; MONO-PU sole WELLMAXX TRAINERS MONO; Leather-free equipment; Sole core made of Infinergy® by BASF

Norm Norm: EN ISO 20345 S3 SRC, Form A

Art.Nr. Art.No.: 720501

Größen Sizes: 36 - 48



BRANDON XXTM BLACK MID ESD S3



Hydrophobierte Mikrofaser; Atmungsaktives Textilfutter; Geschlossene, gepolsterte Lasche; Kunststoffkappe; Ganzflächige Einlegesohle ESD PRO black; Metallfreier Durchtrittschutz; MONO-PU Sohle WELLMAXX TRAINERS MONO; Lederfreie Ausstattung; Sohlenkern aus Infinergy® von BASF

Hydrophobized microfibre; Fabric lining for natural ventilation; Full, padded bellows tongue; Composite toe cap; Full-length inlay sole ESD PRO black; Non-metallic, penetration-resistant midsole; MONO-PU sole WELLMAXX TRAINERS MONO; Leather-free equipment; Sole core made of Infinergy® by BASF

Norm Norm: EN ISO 20345 S3 SRC, Form B

Art.Nr. Art.No.: 760501

Größen Sizes: 36 - 48



BRANDON XXTM WHITE LOW ESD S3



Hydrophobierte Mikrofaser; Atmungsaktives Textilfutter; Geschlossene, gepolsterte Lasche; Kunststoffkappe; Ganzflächige Einlegesohle ESD PRO grey; Metallfreier Durchtrittschutz; MONO-PU Sohle WELLMAXX TRAINERS MONO; Lederfreie Ausstattung; Sohlenkern aus Infinergy® von BASF

Hydrophobized microfibre; Fabric lining for natural ventilation; Full, padded bellows tongue; Composite toe cap; Full-length inlay sole ESD PRO grey; Non-metallic, penetration-resistant midsole; MONO-PU sole WELLMAXX TRAINERS MONO; Leather-free equipment; Sole core made of Infinergy® by BASF

Norm Norm: EN ISO 20345 S3 SRC, Form A

Art.Nr. Art.No.: 720511

Größen Sizes: 36 - 48



BRANDON XXTM WHITE MID ESD S3



Hydrophobierte Mikrofaser; Atmungsaktives Textilfutter; Geschlossene, gepolsterte Lasche; Kunststoffkappe; Ganzflächige Einlegesohle ESD PRO grey; Metallfreier Durchtrittschutz; MONO-PU Sohle WELLMAXX TRAINERS MONO; Lederfreie Ausstattung; Sohlenkern aus Infinergy® von BASF

Hydrophobized microfibre; Fabric lining for natural ventilation; Full, padded bellows tongue; Composite toe cap; Full-length inlay sole ESD PRO grey; Non-metallic, penetration-resistant midsole; MONO-PU sole WELLMAXX TRAINERS MONO; Leather-free equipment; Sole core made of Infinergy® by BASF

Norm Norm: EN ISO 20345 S3 SRC, Form B

Art.Nr. Art.No.: 760511

Größen Sizes: 36 - 48



BRAYDEN XXTM WHITE STRAP LOW ESD S3



Hydrophobierte Mikrofaser; Zur farbigen Markierung nach Einsatzbereichen; Atmungsaktives Textilfutter; Kunststoffkappe; Ganzflächige Einlegesohle ESD PRO grey; Metallfreier Durchtrittschutz; MONO-PU Sohle WELLMAXX TRAINERS MONO; Metall- und lederfreie Ausstattung; Sohlenkern aus Infinergy® von BASF

Hydrophobized microfibre; For labelling according to area of application; Fabric lining for natural ventilation; Composite toe cap; Full-length inlay sole ESD PRO grey; Non-metallic, penetration-resistant midsole; MONO-PU sole WELLMAXX TRAINERS MONO; Metal- and leather-free equipment; Sole core made of Infinergy® by BASF

Norm Norm: EN ISO 20345 S3 SRC, Form A

Art.Nr. Art.No.: 720531

Größen Sizes: 36 - 48



BRAYDEN XXTM WHITE STRAP MID ESD S3



Hydrophobierte Mikrofaser; Zur farbigen Markierung nach Einsatzbereichen; Atmungsaktives Textilfutter; Kunststoffkappe; Ganzflächige Einlegesohle ESD PRO grey; Metallfreier Durchtrittschutz; MONO-PU Sohle WELLMAXX TRAINERS MONO; Metall- und lederfreie Ausstattung; Sohlenkern aus Infinergy® von BASF

Hydrophobized microfibre; For labelling according to area of application; Fabric lining for natural ventilation; Composite toe cap; Full-length inlay sole ESD PRO grey; Non-metallic, penetration-resistant midsole; MONO-PU sole WELLMAXX TRAINERS MONO; Metal- and leather-free equipment; Sole core made of Infinergy® by BASF

Norm Norm: EN ISO 20345 S3 SRC, Form B

Art.Nr. Art.No.: 760531

Größen Sizes: 36 - 48



BRAYDEN XXTM BLACK STRAP LOW ESD S3



Hydrophobierte Mikrofaser; Zur farbigen Markierung nach Einsatzbereichen; Atmungsaktives Textilfutter; Kunststoffkappe; Ganzflächige Einlegesohle ESD PRO black; Metallfreier Durchtrittschutz; MONO-PU Sohle WELLMAXX TRAINERS MONO; Metall- und lederfreie Ausstattung; Sohlenkern aus Infinergy® von BASF

Hydrophobized microfibre; For labelling according to area of application; Fabric lining for natural ventilation; Composite toe cap; Full-length inlay sole ESD PRO black; Non-metallic, penetration-resistant midsole; MONO-PU sole WELLMAXX TRAINERS MONO; Metal- and leather-free equipment; Sole core made of Infinergy® by BASF

Norm Norm: EN ISO 20345 S3 SRC, Form A

Art.Nr. Art.No.: 720521

Größen Sizes: 36 - 48



BRAYDEN XXTM BLACK STRAP MID ESD S3



Hydrophobierte Mikrofaser; Zur farbigen Markierung nach Einsatzbereichen; Atmungsaktives Textilfutter; Kunststoffkappe; Ganzflächige Einlegesohle ESD PRO black; Metallfreier Durchtrittschutz; MONO-PU Sohle WELLMAXX TRAINERS MONO; Metall- und lederfreie Ausstattung; Sohlenkern aus Infinergy® von BASF

Hydrophobized microfibre; For labelling according to area of application; Fabric lining for natural ventilation; Composite toe cap; Full-length inlay sole ESD PRO black; Non-metallic, penetration-resistant midsole; MONO-PU sole WELLMAXX TRAINERS MONO; Metal- and leather-free equipment; Sole core made of Infinergy® by BASF

Norm Norm: EN ISO 20345 S3 SRC, Form B

Art.Nr. Art.No.: 760521

Größen Sizes: 36 - 48



SOHLE WELLMAXX TRAINERS POWER

OUTSOLE WELLMAXX TRAINERS POWER

MAXIMALE SICHERHEIT & POWER

MAXIMUM SAFETY & POWER

- **ZWEISCHICHTSOHLE** WELLMAXX TRAINERS POWER
- **LAUF SOHLE** TPU (thermoplastisches Polyurethan), hitzebeständig bis ca. 130 °C, öl- und kraftstoffbeständig
- **PROFILTIEFE** 3,5 mm
- **ZWISCHENSOHLE** PU (Polyurethan), Sohlenkern aus Infinergy® von BASF
- **DOUBLE-DENSITY SOLE** WELLMAXX TRAINERS POWER
- **OUTSOLE** TPU (thermoplastic Polyurethanen), heat-resistant up to approx. 130 °C, oil and fuel resistant
- **PROFILE DEPTH** 3,5 mm
- **MIDSOLE** PU (Polyurethane), Infinergy® by BASF



IAN XXTP RED EASY ESD S1



Mikrofaser/Meshmaterial; Atmungsaktives Textilfutter; Geschlossene, gepolsterte Lasche; Kunststoffkappe; Ganzflächige Einlegesohle ESD PRO black; Antistatische Softvlies-Brandsohle; TPU/PU Sohle WELLMAXX TRAINERS POWER; Abriebfester Spitzenschutz; Metall- und lederfreie Ausstattung; Sohlenkern aus Infinergy® von BASF

Microfibre/Mesh material; Fabric lining for natural ventilation; Full, padded bellows tongue; Composite toe cap; Full-length inlay sole ESD PRO black; Antistatic soft fleece insole; TPU/PU sole WELLMAXX TRAINERS POWER; Abrasion-proof toe protection; Metal- and leather-free equipment; Sole core made of Infinergy® by BASF

Norm Norm: EN ISO 20345 S1 FO/SR/SC, Form A

Art.Nr. Art.No.: 711310

Größen Sizes: 35 - 49



ALAN XXTP BLACK-RED EASY ESD S1PS



With recycled content

Mikrofaser/Textilmaterial; Elastisches Schnürsystem mit individueller Schnellarretierung; Atmungsaktives Textilfutter; Geschlossene, gepolsterte Lasche; Kunststoffkappe; Ganzflächige Einlegesohle ESD PRO black; Metallfreier Durchtrittschutz (rec); TPU/PU Sohle WELLMAXX TRAINERS POWER; Lederfreie Ausstattung; Sohlenkern aus Infinergy® von BASF

Microfibre/Textile material; Elastic lacing system with individual quick locking system; Fabric lining for natural ventilation; Full, padded bellows tongue; Composite toe cap; Full-length inlay sole ESD PRO black; Non-metallic, penetration-resistant midsole (rec); TPU/PU sole WELLMAXX TRAINERS POWER; Leather-free equipment; Sole core made of Infinergy® by BASF

Norm Norm: EN ISO 20345 S1PS FO/SR, Form A

Art.Nr. Art.No.: 711351

Größen Sizes: 35 - 49



IAN XXTP PRO GREY EASY ESD S1PS



Mikrofaser/Textilmaterial; Atmungsaktives Textilfutter; Gepolsterte Lasche; Kunststoffkappe; Ganzflächige Einlegesohle ESD PRO black; Metallfreier Durchtrittschutz; TPU/PU Sohle WELLMAXX TRAINERS POWER; TPU Überkappe; Metall- und lederfreie Ausstattung; Sohlenkern aus Infinergy® von BASF

Microfibre/Textile material; Fabric lining for natural ventilation; Padded tongue; Composite toe cap; Full-length inlay sole ESD PRO black; Non-metallic, penetration-resistant midsole; TPU/PU sole WELLMAXX TRAINERS POWER; TPU scuff cap; Metal- and leather-free equipment; Sole core made of Infinergy® by BASF

Norm Norm: EN ISO 20345 S1PS FO/SR/SC, Form A

Art.Nr. Art.No.: 711321

Größen Sizes: 35 - 49



IAN XXTP PRO BOA® BLUE AIR ESD S1PS



BOA® Fit system

Mikrofaser/Textilmaterial; BOA® Fit System; Atmungsaktives Textilfutter; Gepolsterte Lasche; Kunststoffkappe; Ganzflächige Einlegesohle ESD PRO black; Metallfreier Durchtrittschutz; TPU/PU Sohle WELLMAXX TRAINERS POWER; TPU Überkappe; Lederfreie Ausstattung; Sohlenkern aus Infinergy® von BASF

Microfibre/Textile material; BOA® Fit System; Fabric lining for natural ventilation; Padded tongue; Composite toe cap; Full-length inlay sole ESD PRO black; Non-metallic, penetration-resistant midsole; TPU/PU sole WELLMAXX TRAINERS POWER; TPU scuff cap; Leather-free equipment; Sole core made of Infinergy® by BASF

Norm Norm: EN ISO 20345 S1PS FO/SR, Form A

Art.Nr. Art.No.: 721341

Größen Sizes: 35 - 49



IAN XXTP RED LOW ESD S2



Hydrophobierte Mikrofaser/Hydrophobiertes Textilmaterial; Atmungsaktives Textilfutter; Geschlossene, gepolsterte Lasche; Kunststoffkappe; Ganzflächige Einlegesohle ESD PRO black; ESD-fähige Softvlies-Brandsohle; TPU/PU Sohle WELLMAXX TRAINERS POWER; Metall- und lederfreie Ausstattung; Sohlenkern aus Infinergy® von BASF

Hydrophobized microfibre/Hydrophobized textile material; Fabric lining for natural ventilation; Full, padded bellows tongue; Composite toe cap; Full-length inlay sole ESD PRO black; Soft fleece ESD insole; TPU/PU sole WELLMAXX TRAINERS POWER; Metal- and leather-free equipment; Sole core made of Infinergy® by BASF

Norm Norm: EN ISO 20345 S2 FO/SR/SC, Form A

Art.Nr. Art.No.: 721310

Größen Sizes: 35 - 49



IAN XXTP RED MID ESD S2



Hydrophobierte Mikrofaser/Hydrophobiertes Textilmaterial; Atmungsaktives Textilfutter; Geschlossene, gepolsterte Lasche; Kunststoffkappe; Ganzflächige Einlegesohle ESD PRO black; ESD-fähige Softvlies-Brandsohle; TPU/PU Sohle WELLMAXX TRAINERS POWER; Metall- und lederfreie Ausstattung; Sohlenkern aus Infinergy® von BASF

Hydrophobized microfibre/Hydrophobized textile material; Fabric lining for natural ventilation; Full, padded bellows tongue; Composite toe cap; Full-length inlay sole ESD PRO black; Soft fleece ESD insole; TPU/PU sole WELLMAXX TRAINERS POWER; Metal- and leather-free equipment; Sole core made of Infinergy® by BASF

Norm Norm: EN ISO 20345 S2 FO/SR/SC, Form B

Art.Nr. Art.No.: 761310

Größen Sizes: 35 - 49



IAN XXTP PRO BOA® BLUE LOW ESD S3S



BOA® Fit system



Hydrophobierte Mikrofaser/Hydrophobiertes Textilmaterial; BOA® Fit System; Atmungsaktives Textilfutter; Geschlossene, gepolsterte Lasche; Kunststoffkappe; Ganzflächige Einlegesohle ESD PRO black; Metallfreier Durchtrittschutz; TPU/PU Sohle WELLMAXX TRAINERS POWER; TPU Überkappe; Lederfreie Ausstattung; Sohlenkern aus Infenergy® von BASF

Hydrophobized microfibre/Hydrophobized textile material; BOA® Fit System; Fabric lining for natural ventilation; Full, padded bellows tongue; Composite toe cap; Full-length inlay sole ESD PRO black; Non-metallic, penetration-resistant midsole; TPU/PU sole WELLMAXX TRAINERS POWER; TPU scuff cap; Leather-free equipment; Sole core made of Infenergy® by BASF

Norm Norm: EN ISO 20345 S3S FO/SR/SC, Form A

Art.Nr. Art.No.: 721331

Größen Sizes: 35 - 49



IAN XXTP PRO BOA® BLUE MID ESD S3S



BOA® Fit system



Hydrophobierte Mikrofaser/Hydrophobiertes Textilmaterial; BOA® Fit System; Atmungsaktives Textilfutter; Geschlossene, gepolsterte Lasche; Kunststoffkappe; Ganzflächige Einlegesohle ESD PRO black; Metallfreier Durchtrittschutz; TPU/PU Sohle WELLMAXX TRAINERS POWER; TPU Überkappe; Lederfreie Ausstattung; Sohlenkern aus Infenergy® von BASF

Hydrophobized microfibre/Hydrophobized textile material; BOA® Fit System; Fabric lining for natural ventilation; Full, padded bellows tongue; Composite toe cap; Full-length inlay sole ESD PRO black; Non-metallic, penetration-resistant midsole; TPU/PU sole WELLMAXX TRAINERS POWER; TPU scuff cap; Leather-free equipment; Sole core made of Infenergy® by BASF

Norm Norm: EN ISO 20345 S3S FO/SR/SC, Form B

Art.Nr. Art.No.: 761331

Größen Sizes: 35 - 49



IAN XXTP PRO GREY LOW ESD S3S



Hydrophobierte Mikrofaser/Hydrophobiertes Textilmaterial; Atmungsaktives Textilfutter; Geschlossene, gepolsterte Lasche; Kunststoffkappe; Ganzflächige Einlegesohle ESD PRO black; Metallfreier Durchtrittschutz; TPU/PU Sohle WELLMAXX TRAINERS POWER; TPU Überkappe; Metall- und lederfreie Ausstattung; Sohlenkern aus Infinergy® von BASF

Hydrophobized microfibre/Hydrophobized textile material; Fabric lining for natural ventilation; Full, padded bellows tongue; Composite toe cap; Full-length inlay sole ESD PRO black; Non-metallic, penetration-resistant midsole; TPU/PU sole WELLMAXX TRAINERS POWER; TPU scuff cap; Metal- and leather-free equipment; Sole core made of Infinergy® by BASF

Norm Norm: EN ISO 20345 S3S FO/SR/SC, Form A

Art.Nr. Art.No.: 721321

Größen Sizes: 35 - 49



IAN XXTP PRO GREY MID ESD S3S



Hydrophobierte Mikrofaser/Hydrophobiertes Textilmaterial; Atmungsaktives Textilfutter; Geschlossene, gepolsterte Lasche; Kunststoffkappe; Ganzflächige Einlegesohle ESD PRO black; Metallfreier Durchtrittschutz; TPU/PU Sohle WELLMAXX TRAINERS POWER; TPU Überkappe; Metall- und lederfreie Ausstattung; Sohlenkern aus Infinergy® von BASF

Hydrophobized microfibre/Hydrophobized textile material; Fabric lining for natural ventilation; Full, padded bellows tongue; Composite toe cap; Full-length inlay sole ESD PRO black; Non-metallic, penetration-resistant midsole; TPU/PU sole WELLMAXX TRAINERS POWER; TPU scuff cap; Metal- and leather-free equipment; Sole core made of Infinergy® by BASF

Norm Norm: EN ISO 20345 S3S FO/SR/SC, Form B

Art.Nr. Art.No.: 761321

Größen Sizes: 35 - 49



ALAN XXTP BLACK-RED LOW ESD S3S



Hydrophobierte Mikrofaser/Hydrophobiertes Textilmaterial; Atmungsaktives Textilfutter; Geschlossene, gepolsterte Lasche; Kunststoffkappe; Ganzflächige Einlegesohle ESD PRO black; Metallfreier Durchtrittschutz; TPU/PU Sohle WELLMAXX TRAINERS POWER; Lederfreie Ausstattung; Sohlenkern aus Infinergy® von BASF

Hydrophobized microfibre/Hydrophobized textile material; Fabric lining for natural ventilation; Full, padded bellows tongue; Composite toe cap; Full-length inlay sole ESD PRO black; Non-metallic, penetration-resistant midsole; TPU/PU sole WELLMAXX TRAINERS POWER; Leather-free equipment; Sole core made of Infinergy® by BASF

Norm Norm: EN ISO 20345 S3S FO/SR/SC, Form A

Art.Nr. Art.No.: 721301

Größen Sizes: 35 - 49



ALAN XXTP BLACK-RED MID ESD S3S



Hydrophobierte Mikrofaser/Hydrophobiertes Textilmaterial; Atmungsaktives Textilfutter; Geschlossene, gepolsterte Lasche; Kunststoffkappe; Ganzflächige Einlegesohle ESD PRO black; Metallfreier Durchtrittschutz; TPU/PU Sohle WELLMAXX TRAINERS POWER; Sohlenkern aus Infinergy® von BASF

Hydrophobized microfibre/Hydrophobized textile material; Fabric lining for natural ventilation; Full, padded bellows tongue; Composite toe cap; Full-length inlay sole ESD PRO black; Non-metallic, penetration-resistant midsole; TPU/PU sole WELLMAXX TRAINERS POWER; Sole core made of Infinergy® by BASF

Norm Norm: EN ISO 20345 S3S FO/SR/SC, Form B

Art.Nr. Art.No.: 761301

Größen Sizes: 35 - 49



SOHLE WELLMAXX FLEX

OUTSOLE WELLMAXX FLEX

LEICHT UND FLEXIBEL: MEHR KOMFORT DANK XXF

MORE COMFORT THANKS TO XXF

- **ZWEISCHICHTEN-PROFILSOHLE** WELLMAXX FLEX,
- **LAUF SOHLE** PU (Polyurethan), hitzebeständig bis ca. 130 °C, kälteflexibel bis ca. -20 °C, öl- und kraftstoffbeständig
- **PROFILTIEFE** 4,0 mm
- **ZWISCHENSOHLE** PU (Polyurethan), Sohlenkern aus Infinergy® von BASF
- **SINGLE-DENSITY SOLE** WELLMAXX TRAINERS MONO,
- **OUTSOLE** PU (Polyurethan), heat resistant up to approx. 130 °C, flexible at cold temperatures to approx. -20 °C, oil and fuel resistant
- **PROFILE DEPTH** 4,0 mm
- **MIDSOLE:** PU (polyurethane) sole core made of Infinergy® by BASF



RONAN XXF BLACK LOW ESD 02



Occupational shoe



Hydrophobisiertes Veloursleder; Atmungsaktives Textilfutter; Geschlossene, gepolsterte Lasche; Ganzflächige Einlegesohle ESD PRO black; ESD-fähige Softvlies-Brandsohle; PU/PU Sohle WELLMAXX FLEX; Ohne Zehenschutz; Sohlenkern aus Infinergy® von BASF

Hydrophobized suede; Fabric lining for natural ventilation; Full, padded bellows tongue; Full-length inlay sole ESD PRO black; Soft fleece ESD insole; PU/PU sole WELLMAXX FLEX; Without protective toe cap; Sole core made of Infinergy® by BASF

Norm Norm: EN ISO 20347 02 FO/SR, Form A

Art.Nr. Art.No.: 972640

Größen Sizes: 35 - 48



RONAN XXF BLACK MID ESD 02



Occupational shoe



Hydrophobisiertes Veloursleder; Atmungsaktives Textilfutter; Geschlossene, gepolsterte Lasche; Ganzflächige Einlegesohle ESD PRO black; ESD-fähige Softvlies-Brandsohle; PU/PU Sohle WELLMAXX FLEX; Ohne Zehenschutz; Sohlenkern aus Infinergy® von BASF

Hydrophobized suede; Fabric lining for natural ventilation; Full, padded bellows tongue; Full-length inlay sole ESD PRO black; Soft fleece ESD insole; PU/PU sole WELLMAXX FLEX; Without protective toe cap; Sole core made of Infinergy® by BASF

Norm Norm: EN ISO 20347 02 FO/SR, Form B

Art.Nr. Art.No.: 976640

Größen Sizes: 35 - 48



RONAN XXF GTX BLACK LOW ESD O2 WR CI



Occupational shoe

BERUFSSCHUH



Hydrophobiertes Nubukleder; GORE-TEX Performance Comfort Footwear; Geschlossene, gepolsterte Lasche; Ganzflächige Einlegesohle ESD PRO black; ESD-fähige Softvlies-Brandsohle; PU/PU Sohle WELLMAXX FLEX; Ohne Zehenschutz; Sohlenkern aus Infinergy® von BASF

Hydrophobized nubuck leather; GORE-TEX Performance Comfort Footwear; Full, padded bellows tongue; Full-length inlay sole ESD PRO black; Soft fleece ESD insole; PU/PU sole WELLMAXX FLEX; Without protective toe cap; Sole core made of Infinergy® by BASF

Norm Norm: EN ISO 20347 O2 CI/FO/WR/SR, Form A

Art.Nr. Art.No.: 972610

Größen Sizes: 35 - 48



RONAN XXF GTX BLACK MID ESD O2 WR CI



Occupational shoe

BERUFSSCHUH



Hydrophobiertes Nubukleder; GORE-TEX Performance Comfort Footwear; Geschlossene, gepolsterte Lasche; Ganzflächige Einlegesohle ESD PRO black; ESD-fähige Softvlies-Brandsohle; PU/PU Sohle WELLMAXX FLEX; Ohne Zehenschutz; Sohlenkern aus Infinergy® von BASF

Hydrophobized nubuck leather; GORE-TEX Performance Comfort Footwear; Full, padded bellows tongue; Full-length inlay sole ESD PRO black; Soft fleece ESD insole; PU/PU sole WELLMAXX FLEX; Without protective toe cap; Sole core made of Infinergy® by BASF

Norm Norm: EN ISO 20347 O2 CI/FO/WR/SR, Form B

Art.Nr. Art.No.: 976610

Größen Sizes: 35 - 48



ENYA XXF GTX GREY-TURQUOISE LOW ESD O2 WR CI



Ladies fit

**DAMEN
PASSFORM**



Hydrophobiertes Veloursleder/Hydrophobiertes Textilmaterial; GORE-TEX Performance Comfort Footwear; Geschlossene, gepolsterte Lasche; Ganzflächige Einlegesohle ESD PRO Lady grey; ESD-fähige Softvlies-Brandsohle; PU/PU Sohle WELLMAXX FLEX; Ohne Zehenschutz; Sohlenkern aus Infinergy® von BASF

Hydrophobized suede/Hydrophobized textile material; GORE-TEX Performance Comfort Footwear; Full, padded bellows tongue; Full-length inlay sole ESD PRO Lady grey; Soft fleece ESD insole; PU/PU sole WELLMAXX FLEX; Without protective toe cap; Sole core made of Infinergy® by BASF

Norm Norm: EN ISO 20347 O2 WR/FO/SR/CI

Art.Nr. Art.No.: 974270

Größen Sizes: 35 - 42



ENYA XXF GTX GREY-TURQUOISE MID ESD O2 WR CI



Ladies fit

**DAMEN
PASSFORM**



Hydrophobiertes Veloursleder/Hydrophobiertes Textilmaterial; GORE-TEX Performance Comfort Footwear; Geschlossene, gepolsterte Lasche; Ganzflächige Einlegesohle ESD PRO Lady grey; ESD-fähige Softvlies-Brandsohle; PU/PU Sohle WELLMAXX FLEX; Ohne Zehenschutz; Sohlenkern aus Infinergy® von BASF

Hydrophobized suede/Hydrophobized textile material; GORE-TEX Performance Comfort Footwear; Full, padded bellows tongue; Full-length inlay sole ESD PRO Lady grey; Soft fleece ESD insole; PU/PU sole WELLMAXX FLEX; Without protective toe cap; Sole core made of Infinergy® by BASF

Norm Norm: EN ISO 20347 O2 WR/FO/CI/SR, Form B

Art.Nr. Art.No.: 974670

Größen Sizes: 35 - 42



RONAN XXF GTX DARK GREY LOW ESD O2 WR CI



Occupational shoe

BERUFSSCHUH



Hydrophobiertes Veloursleder; GORE-TEX Performance Comfort Footwear; Geschlossene, gepolsterte Lasche; Ganzflächige Einlegesohle ESD PRO black; ESD-fähige Softvlies-Brandsohle; PU/PU Sohle WELLMAXX FLEX; Ohne Zehenschutz; Sohlenkern aus Infenergy® von BASF

Hydrophobized suede; GORE-TEX Performance Comfort Footwear; Full, padded bellows tongue; Full-length inlay sole ESD PRO black; Soft fleece ESD insole; PU/PU sole WELLMAXX FLEX; Without protective toe cap; Sole core made of Infenergy® by BASF

Norm Norm: EN ISO 20347 O2 WR/FO/SR/CI, Form A

Art.Nr. Art.No.: 972620

Größen Sizes: 35 - 48



RONAN XXF GTX DARK GREY MID ESD O2 WR CI



Occupational shoe

BERUFSSCHUH



Hydrophobiertes Veloursleder; GORE-TEX Performance Comfort Footwear; Geschlossene, gepolsterte Lasche; Ganzflächige Einlegesohle ESD PRO black; ESD-fähige Softvlies-Brandsohle; PU/PU Sohle WELLMAXX FLEX; Ohne Zehenschutz; Sohlenkern aus Infenergy® von BASF

Hydrophobized suede; GORE-TEX Performance Comfort Footwear; Full, padded bellows tongue; Full-length inlay sole ESD PRO black; Soft fleece ESD insole; PU/PU sole WELLMAXX FLEX; Without protective toe cap; Sole core made of Infenergy® by BASF

Norm Norm: EN ISO 20347 O2 CI/WR/FO/SR, Form B

Art.Nr. Art.No.: 976620

Größen Sizes: 35 - 48



RONAN XXF GTX BROWN LOW ESD O2 WR CI



Occupational shoe

BERUFSSCHUH



Hydrophobiertes Nubukleder; GORE-TEX Performance Comfort Footwear; Geschlossene, gepolsterte Lasche; Ganzflächige Einlegesohle ESD PRO black; ESD-fähige Softvlies-Brandsohle; PU/PU Sohle WELLMAXX FLEX; Ohne Zehenschutz; Sohlenkern aus Infenergy® von BASF

Hydrophobized nubuck leather; GORE-TEX Performance Comfort Footwear; Full, padded bellows tongue; Full-length inlay sole ESD PRO black; Soft fleece ESD insole; PU/PU sole WELLMAXX FLEX; Without protective toe cap; Sole core made of Infenergy® by BASF

Norm Norm: EN ISO 20347 O2 CI/WR/FO/SR, Form A

Art.Nr. Art.No.: 972630

Größen Sizes: 35 - 48



RONAN XXF GTX BROWN MID ESD O2 WR CI



Occupational shoe

BERUFSSCHUH



Hydrophobiertes Nubukleder; GORE-TEX Performance Comfort Footwear; Geschlossene, gepolsterte Lasche; Ganzflächige Einlegesohle ESD PRO black; ESD-fähige Softvlies-Brandsohle; PU/PU Sohle WELLMAXX FLEX; Ohne Zehenschutz; Sohlenkern aus Infenergy® von BASF

Hydrophobized nubuck leather; GORE-TEX Performance Comfort Footwear; Full, padded bellows tongue; Full-length inlay sole ESD PRO black; Soft fleece ESD insole; PU/PU sole WELLMAXX FLEX; Without protective toe cap; Sole core made of Infenergy® by BASF

Norm Norm: EN ISO 20347 O2 CI/WR/FO/SR, Form B

Art.Nr. Art.No.: 976630

Größen Sizes: 35 - 48



RILEY XXF BOA® GTX GREY-LIME LOW ESD O2 WR CI



Occupational shoe

BERUFSSCHUH



Hydrophobiertes Veloursleder/Hydrophobiertes Textilmaterial; BOA® Fit System; GORE-TEX Performance Comfort Footwear; Geschlossene, gepolsterte Lasche; Ganzflächige Einlegesohle ESD PRO grey; ESD-fähige Softvlies-Brandsohle; PU/PU Sohle WELLMAXX FLEX; Ohne Zehenschutz; Sohlenkern aus Infenergy® von BASF

Hydrophobized suede/Hydrophobized textile material; BOA® Fit System; GORE-TEX Performance Comfort Footwear; Full, padded bellows tongue; Full-length inlay sole ESD PRO grey; Soft fleece ESD insole; PU/PU sole WELLMAXX FLEX; Without protective toe cap; Sole core made of Infenergy® by BASF

Norm Norm: EN ISO 20347 02 WR/FO/SR/CI, Form A

Art.Nr. Art.No.: 972680

Größen Sizes: 35 - 48



RILEY XXF BOA® GTX GREY-LIME MID ESD O2 WR CI



Occupational shoe

BERUFSSCHUH



Hydrophobiertes Veloursleder/Hydrophobiertes Textilmaterial; BOA® Fit System; GORE-TEX Performance Comfort Footwear; Geschlossene, gepolsterte Lasche; Ganzflächige Einlegesohle ESD PRO grey; ESD-fähige Softvlies-Brandsohle; PU/PU Sohle WELLMAXX FLEX; Ohne Zehenschutz; Sohlenkern aus Infenergy® von BASF

Hydrophobized suede/Hydrophobized textile material; BOA® Fit System; GORE-TEX Performance Comfort Footwear; Full, padded bellows tongue; Full-length inlay sole ESD PRO grey; Soft fleece ESD insole; PU/PU sole WELLMAXX FLEX; Without protective toe cap; Sole core made of Infenergy® by BASF

Norm Norm: EN ISO 20347 02 WR/FO/SR/CI, Form B

Art.Nr. Art.No.: 976680

Größen Sizes: 35 - 48



RILEY XXF GTX BLUE-LIME LOW ESD O2 WR CI



Occupational shoe

BERUFSSCHUH



Hydrophobiertes Veloursleder/Hydrophobiertes Textilmaterial; GORE-TEX Performance Comfort Footwear; Geschlossene, gepolsterte Lasche; Ganzflächige Einlegesohle ESD PRO black; ESD-fähige Softvlies-Brandsohle; PU/PU Sohle WELLMAXX FLEX; Ohne Zehenschutz; Sohlenkern aus Infenergy® von BASF

Hydrophobized suede/Hydrophobized textile material; GORE-TEX Performance Comfort Footwear; Full, padded bellows tongue; Full-length inlay sole ESD PRO black; Soft fleece ESD insole; PU/PU sole WELLMAXX FLEX; Without protective toe cap; Sole core made of Infenergy® by BASF

Norm Norm: EN ISO 20347 02 WR/FO/SR/CI, Form A

Art.Nr. Art.No.: 972670

Größen Sizes: 35 - 48



RILEY XXF GTX BLUE-LIME MID ESD O2 WR CI



Occupational shoe

BERUFSSCHUH



Hydrophobiertes Veloursleder/Hydrophobiertes Textilmaterial; GORE-TEX Performance Comfort Footwear; Geschlossene, gepolsterte Lasche; Ganzflächige Einlegesohle ESD PRO black; ESD-fähige Softvlies-Brandsohle; PU/PU Sohle WELLMAXX FLEX; Ohne Zehenschutz; Sohlenkern aus Infenergy® von BASF

Hydrophobized suede/Hydrophobized textile material; GORE-TEX Performance Comfort Footwear; Full, padded bellows tongue; Full-length inlay sole ESD PRO black; Soft fleece ESD insole; PU/PU sole WELLMAXX FLEX; Without protective toe cap; Sole core made of Infenergy® by BASF

Norm Norm: EN ISO 20347 02 CI/WR/FO/SR, Form B

Art.Nr. Art.No.: 976670

Größen Sizes: 35 - 48



DER PASSENDE SCHUH – SO EINFACH GEHT'S

THE MATCHING SHOE – AS SIMPLE AS IT GETS

- 1.** Auswahl und Beschaffung des gewünschten Schuhs aus dem ELTEN Sortiment (Fachhandelsadressen auf Anfrage unter service@elten.com).

Select and purchase the desired shoe from the ELTEN line (on request, partners near you can be provided here: service@elten.com).
- 2.** Einreichen der ärztlichen Bescheinigung mit Angabe der Art der gewünschten Maßnahme beim Orthopädieschuhmacher/Sanitätshaus Ihrer Wahl.

By submitting a prescription and the shoes to the medical supplier/orthopaedic shoemaker of your choice means: Your shoes will receive the desired treatment.
- 3.** Der Orthopädieschuhmacher/das Sanitätshaus lädt sich die Fertigungsanweisung für die Zurichtung/die Einlage von der ELTEN Website unter www.elten.com/ortho herunter.

The medical supplier/orthopaedic shoemaker must download the finishing instructions from the ELTEN website www.elten.com, menu tab: **Service**.
- 4.** Beschaffung des individuell benötigten Materials durch den Orthopädieschuhmacher/das Sanitätshaus bei uns bzw. unseren Partnern.

At this point, your choice of medical supplier/orthopaedic shoemaker will contact the appropriate partner for receiving the needed materials.
- 5.** Der Orthopädieschuhmacher/das Sanitätshaus führt die notwendige Maßnahme durch.

The medical supplier/orthopaedic shoemaker carries out the appropriate steps.
- 6.** Abrechnung der vorgenommenen Maßnahme durch den Orthopädieschuhmacher/das Sanitätshaus.

Billing of the action carried out by the medical supplier/orthopaedic shoemaker.

WEITERE INFORMATIONEN

MORE INFORMATION

Weitere Informationen rund um das Thema „Orthopädischer Fußschutz“ von ELTEN, wie z.B. zur Kostenübernahme und den Fertigungsanweisungen oder die Adressen unserer Partner finden Sie auf unserer Website www.elten.com/ortho.

For further information on the topic "orthopaedic foot protection" by ELTEN, such as to cost over commissioning and finishing instructions or the addresses of our partners, visit our website at elten.com/ortho.



EN ISO 20345 + 20347

KENNZEICHNUNG SICHERHEITSSCHUHE NACH EN ISO 20345:2022/BERUFSSCHUHE NACH EN ISO 20347:2022 LABELING SAFETY SHOES ACCORDING TO EN ISO 20345:2022/ OCCUPATIONAL SHOES ACCORDING TO EN ISO 20347:2022

Eigenschaften SICHERHEITSSCHUHE mit Zehenschutz (EN ISO 20345) Characteristics SAFETY SHOES with toe protection (EN ISO 20345)	Eigenschaften BERUFSSCHUHE ohne Zehenschutz (EN ISO 20347) Characteristics OCCUPATIONAL SHOES without toe protection (EN ISO 20347)	Geschlossener Fersenbereich Closed heel area	Grundprüfung Rutschhemmung auf Keramikfliese + NaLS (Seifenlösung) Basic slip resistance test on ceramic tile + NaLS (soap solution)	Profilierte Laufsohle Treaded outsole	Antistatik Antistatic	Energieaufnahmevermögen im Fersenbereich Energy absorption capacity in the heel area	Widerstand gegen Durchstich 4,5 mm Prüfnagel (Stahlzwischensohle) Resistance to puncture 4,5 mm test nail (steel midsole)	Widerstand gegen Durchstich, 3 mm Prüfnagel (Textiler Durchtrittschutz) Resistance to puncture, 3 mm test nail (textile penetration protection)	Widerstand gegen Durchstich, 4,5 mm Prüfnagel (Textiler Durchtrittschutz) Resistance to puncture, 4,5 mm test nail (textile penetration protection)	Wasserdurchtritt und Wasseraufnahme Water penetration and absorption	Wasserdichtigkeit, gesamter Schuh Water resistance, entire shoe
					A	E	P	S	L	WPA	WR
SB	OB		●								
S1	O1	●	●		●	●					
S1P	O1P	●	●		●	●	●				
S1PL	O1PL	●	●		●	●			●		
S1PS	O1PS	●	●		●	●		●			
S2	O2	●	●		●	●				●	
S2 WR (S6)	O2 WR (O6)	●	●		●	●				●	●
S3	O3	●	●	●	●	●	●			●	
S3L	O3L	●	●	●	●	●			●	●	
S3S	O3S	●	●	●	●	●		●		●	
S3 WR (S7)	O3 WR (O7)	●	●	●	●	●	●			●	●
S3L WR (S7L)	O3L WR (O7L)	●	●	●	●	●			●	●	●
S3S WR (S7S)	O3 WR (O7S)	●	●	●	●	●		●		●	●

Für die Einführung der neuen Normen gilt eine Übergangsfrist. Gültige Zertifikate müssen nicht vor ihrem regulären Ablauf erneuert werden. Daher sind die Produkte in diesem Flyer mal nach alter, mal nach neuer Norm zertifiziert. Ausführliche Informationen zu den neuen Normen finden Sie hier: www.elten.com/technologie/normen

There is a transition period for the introduction of the new standards. Valid certificates do not have to be renewed before their regular expiration date. Therefore, the products in this flyer are sometimes certified according to the old, sometimes according to the new standard. Detailed information on the new standards can be found here: <https://elten.com/en/technologies/norms/>

PIKTOGRAMME

PICTOGRAMS



ESD
ESD

ESD geprüfte Sicherheits- und Berufsschuhe schützen nicht nur den Menschen, sondern dienen auch dem Schutz elektrostatisch gefährdeter Bauteile und Baugruppen.

ESD approved safety shoes and occupational shoes do not only protect the personnel, but also provide protection for components and assemblies at risk from electrostatic energy.



DURCHTRITTHEMMUNG
PENETRATION RESISTANCE

Der Durchtrittschutz verhindert das Eindringen von Fremdkörpern durch die Sohle.

The penetration resistance prevents foreign objects from entering through the sole.



REFLEXMATERIAL
REFLECTIVE MATERIAL

Reflektierende Materialien erhöhen die Sicherheit bei Dämmerlicht und Dunkelheit.

Reflective material inserts increase safety in the twilight and the dark.



ORTHOPÄDISCHER FUSSSCHUTZ
ORTHOPAEDIC FOOT PROTECTION

Der Schuh ist für orthopädische Maßnahmen nach DGUV-Regel 112-191 zertifiziert. Der Orthopädieschuhmacher/das Sanitätshaus Ihres Vertrauens kann eine Reihe von orthopädischen Veränderungen vornehmen bzw. Einlagen anfertigen, die ihren Bedürfnissen entsprechen, ohne dass der Schuh seine Schutzfunktion einbüßt.

The shoe is certified for orthopaedic modifications according to DGUV rule 112-191. Your trusted orthopaedic shoemaker/your trusted medical supply store can make a number of orthopaedic changes and inlay soles that meet your needs – without the shoe losing its protective function.

WELLMAX



DÄMPFUNGSSYSTEM
CUSHIONING SYSTEM

Dank dem revolutionären Sohlenkern aus dem innovativen, expandierten thermoplastischen Polyurethan Infinergy® von BASF erfahren Sie ein völlig neues Laufgefühl mit der Wellmax Technologie.

Thanks to the revolutionary sole core made of the innovative expanded thermoplastic polyurethan Infinergy® by BASF you will experience a completely new feeling of walking with Wellmax technology.



GORE-TEX KLIMAMEMBRAN
GORE-TEX MEMBRANE

Gore-Tex Klimamembranen schützen Ihre Füße dauerhaft vor Nässe, sind extrem atmungsaktiv und bieten optimalen Klimakomfort.

Shoes with a Gore-Tex membrane permanently protect your feet against moisture, are extremely breathable and provide optimum climate comfort control.



VERSCHLUSSSYSTEM
FIT SYSTEM

Das BOA® Fit System liefert leistungsstarke und perfekt auf den jeweiligen Einsatzbereich zugeschnittene Passform-Lösungen. Es besteht aus drei wesentlichen Bestandteilen: einem feineinstellbaren Drehverschluss, leichten extrem belastbaren Seilen und reibungsarmen Seilführungen. Alle BOA® Systeme ermöglichen eine schnelle, mühelose und präzise Passform und verfügen über die BOA® Garantie.

Delivering fit solutions purpose-built for performance, the BOA® Fit System is featured in products across industries (including sports, workwear and medical) and consists of three integral parts: a micro adjustable dial, a super-strong lightweight lace and low friction lace guides. Each unique configuration is engineered for fast, effortless, precision fit and is backed by the BOA® Guarantee.



100% VEGAN
100% VEGAN

Der Schuh ist lederfrei und frei von anderen tierischen Produkten. Bei der Herstellung werden keine tierischen Materialien und Produkte verwendet und auch die eingesetzten Hilfsstoffe enthalten keine Bestandteile tierischer Herkunft.

The shoe is leather-free and free of other animal products. No animal materials or products are used in the manufacturing process and the auxiliary materials used also contain no components of animal origin.



PLUS X AWARD
PLUS X AWARD

Der Plus X Award zeichnet Marken für den Qualitäts- und Innovationsvorsprung ihrer Produkte durch eine unabhängige Jury aus.

The independent jury for the Plus X Award, grants seals of approval to brands that offer products with a competitive edge in terms of quality and innovation.



MITTELFUSSSCHUTZ
METATARSAL PROTECTION

XRD® MET GUARD ist ein speziell geformter Aufprallschutz aus Polyurethan, der direkt in den Spannbereich des Schuhs eingearbeitet wird und die Mittelfußknochen vor Verletzungen durch herunterfallende Gegenstände und Stöße schützt.

XRD® MET GUARD is a specially moulded polyurethane impact protector that is incorporated directly into the instep area of the shoe and protects the metatarsals from injuries caused by falling objects and impacts.



ELTEN GmbH
Ostwall 7-13
D - 47589 Uedem

PHONE +49 2825 8068
FAX +49 2825 8075
E-MAIL service@elten.com

ELTEN.COM



DE/EN 12/2023 © 2023 ELTEN GmbH. Änderungen vorbehalten.
Abbildungen ähnlich. | Subject to change. All images similar.

